



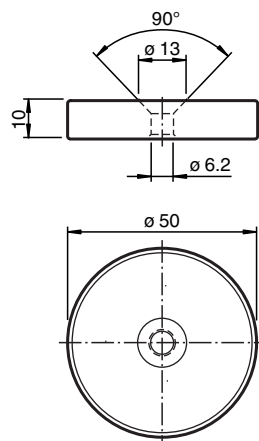
Ayudas de montaje

ICZ-MH50-10-T10

- Para temperaturas de hasta 250 °C (482 °F)
- Sin sustancias que impidan la humectación de la pintura
- Todos los bordes desbarbados/achaflanados

Distanciadores para portacódigos/portadatos

Dimensiones



Datos técnicos

Condiciones ambientales

Temperatura de almacenaje -40 ... 250 °C (-40 ... 482 °F)

Datos mecánicos

Material PTFE

Dimensiones

Altura 10 mm

Diámetro 50 mm

Nota Paquete: 100 piezas