



Bestellbezeichnung

OMD8000-R2100-R2-V1V17

2D-Scanner

mit 2 Gerätesteckern M12 x 1

Merkmale

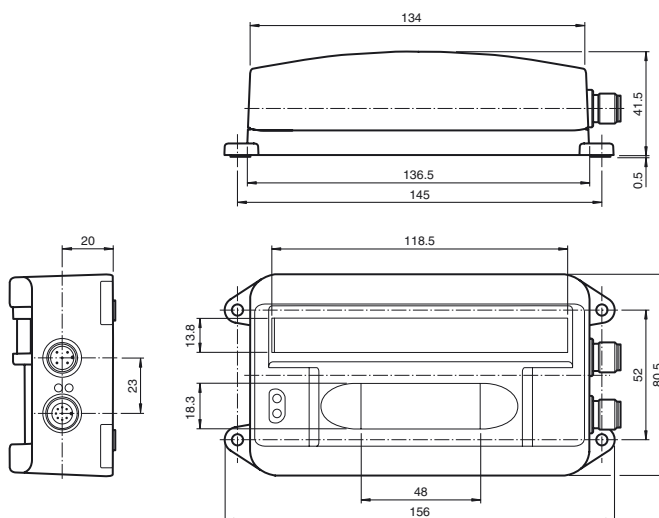
- Messverfahren PRT (Pulse Ranging Technology)
- Abstandsmessung auf Objekt
- 2-dimensionale Messung ohne bewegte Teile
- Messung mit augensicherer LED-Technik
- 88° Scanwinkel

Produktinformation

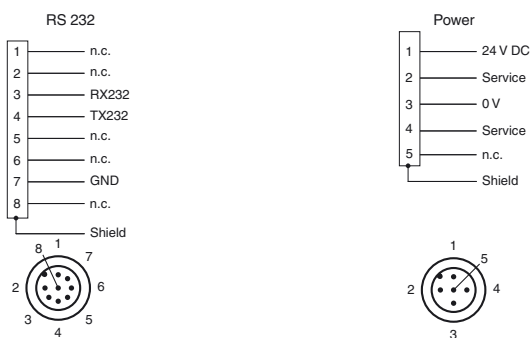
Der neue 2-dimensionale Mehrstrahl LED-Scanner arbeitet mit der bewährten Pulse Ranging Technology und besitzt eine Vielzahl anwenderfreundlicher Features. So kann der Sensor dank augensicherer LED-Technik in allen Arbeitsbereichen ohne Gefährdung des Personals eingesetzt werden. Die elf nebeneinander angeordneten Sendeelemente spannen einen Scanbereich von 88 Grad auf. Hierbei zeichnen sich die Sende-LEDs durch große Lichtflecke aus. Das Messen auf eine Fläche und nicht auf einen Punkt begünstigt die Messung inhomogener Oberflächen. Weiteres Highlight ist der Verzicht auf bewegte Teile wie z.B. Motor oder Lager die das Gerät konstruktiv weniger aufwendig und sehr robust gegenüber mechanischen Belastungen machen.

Veröffentlichungsdatum: 2014-09-25 11:36 Ausgabedatum: 2014-09-25 261609_ger.xml

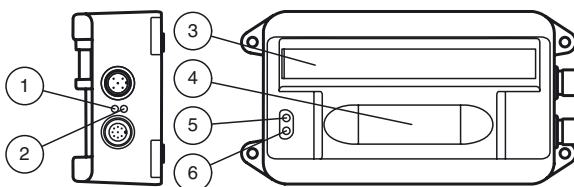
Abmessungen



Elektrischer Anschluss



Anzeigen/Bedienelemente



1	Keine Funktion	
2	Keine Funktion	
3	Sender	
4	Empfänger	
5	Betriebsanzeige	grün
6	Funktionsanzeige	gelb

Technische Daten

Allgemeine Daten

Messbereich	0,2 ... 2 m (sw 6 %)
	0,2 ... 8 m (ws 90 %)
Lichtsender	IRED
Lichtart	infrarot, Wechsellicht , 850 nm
Messverfahren	Pulse Ranging Technology (PRT)
Scanrate	20 s ⁻¹ (1 Scan = 11 Messungen)
Scanwinkel	88°
Lichtfleckdurchmesser	550 mm bei 4 m (Mittelstrahl)
Auflösung	1 mm

Anzeigen/Bedienelemente

Betriebsanzeige	LED grün
Funktionsanzeige	LED gelb

Elektrische Daten

Betriebsspannung	U _B	10 ... 30 V
Welligkeit		10 % innerhalb der Versorgungstoleranz
Leerlaufstrom	I ₀	≤ 120 mA / 24 V DC
Schutzklasse		III (Bemessungsspannung 50 V)
Bereitschaftsverzug	t _v	< 3 s

Schnittstelle 1

Schnittstellentyp	RS 232
Protokoll	P+F R2100 115k, 8N1

Messgenauigkeit

Messwerttauschen	20 mm (1 Sigma, 4 m weiß, Mittelstrahl)
Winkelauflösung	8 °

Umgebungsbedingungen

Umgebungstemperatur	-10 ... 50 °C (14 ... 122 °F)
Lagertemperatur	-20 ... 70 °C (-4 ... 158 °F)
Relative Luftfeuchtigkeit	95 % , keine Betauung

Mechanische Daten

Schutzart	IP42
Anschluss	M12x1 Stecker, 5-polig, Standard (Versorgung) M12x1 Stecker, 8-polig, Standard
Material	
Gehäuse	Kunststoff
Lichtaustritt	PMMA
Masse	ca. 270 g

Normen- und Richtlinienkonformität

Richtlinienkonformität	
EMV-Richtlinie 2004/108/EG	EN 60947-5-2:2007
Normenkonformität	
Produktnorm	EN 60947-5-2:2007 IEC 60947-5-2:2007

Zulassungen und Zertifikate

CCC-Zulassung	Produkte, deren max. Betriebsspannung ≤36 V ist, sind nicht zulassungspflichtig und daher nicht mit einer CCC-Kennzeichnung versehen.
---------------	---

Zubehör

V1-G-2M-PUR

Kabeldose, M12, 4-polig, PUR-Kabel

V1-W-2M-PUR

Kabeldose, M12, 4-polig, PUR-Kabel

V19-G-5M-PVC

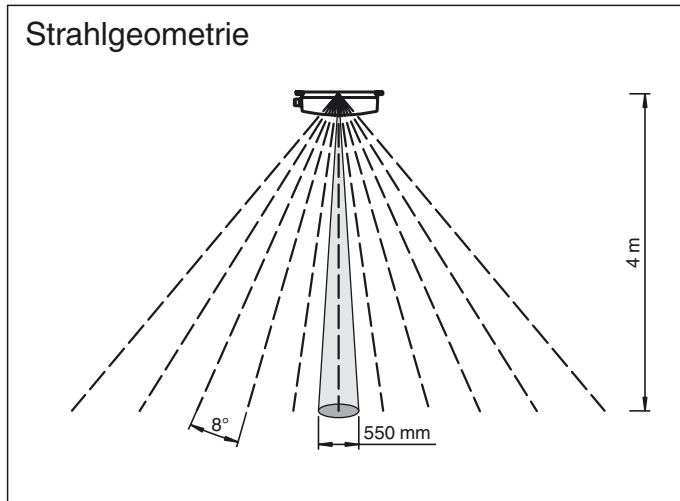
Kabeldose, M12, 8-polig, PVC-Kabel

Weiteres Zubehör finden Sie im Internet unter

www.pepperl-fuchs.com

Veröffentlichungsdatum: 2014-09-25 11:36 Ausgabedatum: 2014-09-25 261609_ger.xml

Kurven/Diagramme



Veröffentlichungsdatum: 2014-09-25 11:36 Ausgabedatum: 2014-09-25 261609_ger.xml

Beachten Sie „Allgemeine Hinweise zu Pepperl+Fuchs-Produktinformationen“.

Pepperl+Fuchs-Gruppe
www.pepperl-fuchs.com

USA: +1 330 486 0001
fa-info@us.pepperl-fuchs.com

Deutschland: +49 621 776 1111
fa-info@de.pepperl-fuchs.com

Singapur: +65 6779 9091
fa-info@sg.pepperl-fuchs.com