



Marque de commande

LFL1-BK-Z0-PUR5-EMS

Caractéristiques

- **Élément de commutation : interrupteur à flotteur avec initiateur, sans mercure**
- **Connexions électriques ... 2 conducteurs, 6 ... 60 V DC**
- **Détection de seuil pour milieux liquides**
- **Design de la bille : flottabilité élevée**

Fonction

L'initiateur est intégré à un flotteur PP et s'active en cas de déviation de sa position horizontale. La bille de commutation dans le flotteur bouge selon un axe et active le processus de commutation dans l'initiateur de façon inductive. Le résultat de la commutation déclenchée par l'initiateur prend la forme d'un contact mécanique (de 6 à 60 V CC).

Caractéristiques techniques

Domaine d'application

description capteur inductif avec bille de commutation, fermeture à flotteur, ouverture normale

fonctionnement et structure du système

Dispositif de mesure Un système de mesure comprend un interrupteur à flotteur LFL1-**-Z* ainsi qu'un interrupteur de charge en série.

énergie auxiliaire

tension d'alimentation	6 ... 60 V DC
Consommation en courant	4 ... 100 mA
Chute de tension	env. 4,7 V à 100 mA
Consommation à vide	0,73 mA
Protection contre l'inversion de polarité	oui
Protection contre les courts-circuits	non

conditions d'emploi

Conditions de montage

indications d'intégration possibilités d'application et distance minimum entre l'installation et le flotteur :
 ≥ 100 mm (4 po), idéal pour carburants, huiles de chauffage et liquides huileux
 installation :
 L'interrupteur à flotteur est installé à l'aide d'un contrepoids ou de tiges (par exemple, un kit d'interrupteur à flotteur) par le dessus. Le coude du câble doit toujours être à l'horizontale.

conditions de processus

température de processus	-20 ... 70 °C (-4 ... 158 °F)
pression (statique) de processus	≤ 2 bar (29 psi) à 20 °C (68 °F)
densité	$\geq 0,6$ g/cm ³

Caractéristiques mécaniques

Degré de protection IP68

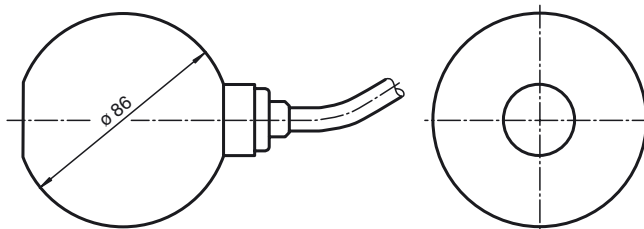
structure de construction

Matériau flotteur : PP (Polypropylène)
 câble : PUR, haute flexibilité (2 x 0,50 mm²)
 Point de commutation angle de commutation : point de commutation maximum + 12 °, point de commutation minimum - 12 °, mesuré à l'horizontale

Informations générales

Conformité aux directives	
Directive 89/336/CEE (CEM)	EN 60947-5-2, EN 60947-5-2 A1
Conformité	
Degré de protection	EN 60529
Informations complémentaires	Veillez observer, si applicables, les indications et déclarations de conformité ainsi que les instructions de service. Vous trouverez ces informations à l'adresse internet www.pepperl-fuchs.com .

Dimensions



Raccordement

