



Bestellbezeichnung

LFL1-BK-Z0-PUR5-EMS

Merkmale

- **Schaltelement: Schwimmschalter mit Initiator, quecksilberfrei**
- **Elektrische Anschlüsse 2-Leiter, 6 V DC ... 60 V DC**
- **Grenzwerterfassung für Flüssigkeiten**
- **Kugelform: großer Auftrieb**

Beschreibung

Der Schwimmschalter ist in einem PP-Schwimmer eingebaut und schaltet bei Abweichung aus der waagerechten Lage. Die im Schwimmer axial laufende Schaltkugel erzeugt den Schaltvorgang im Initiator induktiv. Als Schaltausgang stellt der Initiator einen Schaltkontakt (6 V DC ... 60 V DC) zur Verfügung.

Technische Daten

Anwendungsbereich

Beschreibung induktiver Sensor mit Schaltkugel, aufschwimmend schließend, Schließbar

Arbeitsweise und Systemaufbau

Messeinrichtung Ein Messsystem besteht aus einem Schwimmschalter LFL1-**-Z* und einer in Reihe geschalteten Last

Hilfsenergie

Versorgungsspannung	6 ... 60 V DC
Stromaufnahme	4 ... 100 mA
Spannungsfall	ca. 4,7 V bei 100 mA
Leerlaufstrom	0,73 mA
Verpolschutz	ja
Kurzschlusschutz	nein

Einsatzbedingungen

Einbaubedingungen
Einbauhinweise Einsatzbereich und Mindestlänge des Kabels zwischen Befestigung und Schwimmkörper:
≥ 100 mm, bevorzugt für Kraftstoffe, Heizöle, ölhaltige Flüssigkeiten
Montage/Befestigung:
Der Schwimmschalter wird mittels Beschwerungsgewicht oder Gestänge (z. B. Schwimmschalterkombination) von oben montiert. Der Drehpunkt des Kabels muss dabei immer waagrecht liegen.

Prozessbedingungen

Prozesstemperatur	-20 ... 70 °C (-4 ... 158 °F)
Prozessdruck (statischer Druck)	≤ 2 bar (29 psi) bei 20 °C (68 °F)
Dichte	≥ 0,6 g/cm ³

Mechanische Daten

Schutzart	IP68
-----------	------

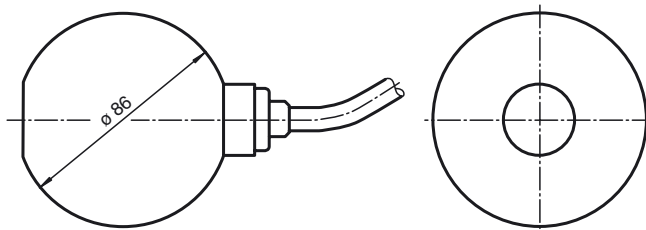
Konstruktiver Aufbau

Material	Schwimmkörper: PP (Polypropylen) Kabel: PUR, hochflexibel (2 x 0,50 mm ²)
Schaltpunkt	Schaltwinkel: oberer Schaltpunkt +12°, unterer Schaltpunkt -12°, gemessen gegen die Waagerechte

Allgemeine Informationen

Richtlinienkonformität	
Richtlinie 89/336/EWG (EMV)	EN 60947-5-2, EN 60947-5-2 A1
Konformität	
Schutzart	EN 60529
Ergänzende Informationen	Beachten Sie, soweit zutreffend, die Konformitätsaussagen, Konformitätserklärungen, Konformitätsbescheinigungen und Betriebsanleitungen. Diese Informationen finden Sie unter www.pepperl-fuchs.com .

Abmessungen



Anschluss

