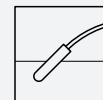




Interruttore Galleggiante LFL2-BK-U-PUR5-EMS



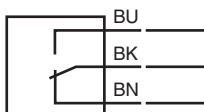
- Elemento interruttore: microinterruttore, **privo di mercurio**
- Rilevamento valore limite per liquidi
- Forma sferica: maggiore spinta



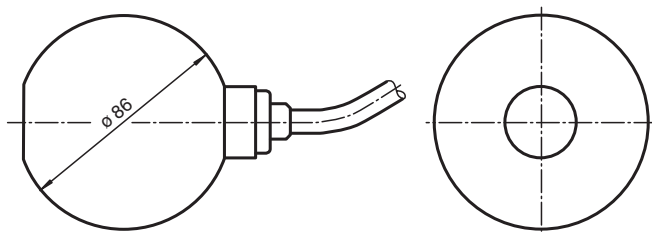
Funzione

Il microinterruttore (contatto sostitutivo) è integrato in un galleggiante PP ed è attivato al verificarsi di variazioni rispetto alla posizione orizzontale. La sfera di commutazione nel galleggiante, che si muove lungo un asse, attiva il microinterruttore.

Collegamento



Dimensioni



Dati tecnici

Dati elettrici

Carico contatti	Carico resistivo 250 V c.a./3 A; 150 V c.c./0,25 A; carico resistivo 60 V c.c./1 A
Tensione nominale isolamento	300 V

Data di edizione: 2020-10-05 Data di stampare: 2020-10-05 : 262202_ita.pdf

Consultate "Note generali relative alle informazioni sui prodotti Pepperl+Fuchs".

Pepperl+Fuchs Group
www.pepperl-fuchs.com

USA: +1 330 486 0002
pa-info@us.pepperl-fuchs.com

Germania: +49 621 776 2222
pa-info@de.pepperl-fuchs.com



Singapore: +65 6779 9091
pa-info@sg.pepperl-fuchs.com

 **PEPPERL+FUCHS**

Dati tecnici

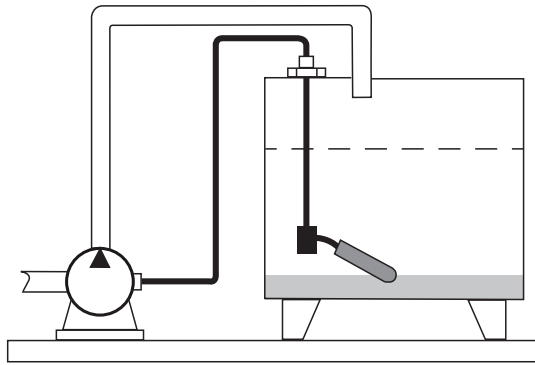
Tensione di tenuta a impulsi	4 kV
Durabilità elettrica	≥ 5 x 10 ⁴ cicli di commutazione
Conformità alle direttive	
Bassa tensione	
Direttiva 2014/35/EU	EN 60947-5-1:2004 + Cor.:2005 + A1:2009
Conformità	
Grado di protezione	IEC 60529:2001
Campo di applicazione	
Descrizione	microinterruttore con sfera mobile, contatto di scambio
Funzionamento e dettagli sistema	
Apparecchio di misura	Questo apparecchio può essere collegato ad ogni circuito elettrico sequenziale a condizione che quest'ultimo rispetti i valori di collegamento elettrico dell'elemento di commutazione.
Condizioni d'impiego	
Condizioni di montaggio	
Informazioni per l'installazione	campo di applicazione e minima distanza tra il montante e il galleggiante: ≥ 100 mm (4 poll.), preferito per i carburanti, oli di riscaldamento, fluidi oleosi montaggio: L'interruttore galleggiante è montato per mezzo di un contrappeso o aste (ad esempio, gruppo interruttore galleggiante) dall'alto. La rotazione del cavo deve essere sempre orizzontale.
Condizioni di processo	
Pressione di processo (pressione statica)	≤ 2 bar (29 psi) a 20 °C (68 °F)
Densità	≥ 0,6 g/cm ³
Condizioni ambientali	
Temperatura ambiente	5 ... 70 °C (41 ... 158 °F)
Temperatura di stoccaggio	-25 ... 70 °C (-13 ... 158 °F)
Altitudine	≤ 2000 m sopra il livello del mare
Dati meccanici	
Grado di protezione	IP68
Cavo	
Lunghezza	L 5 m
Dettagli costruttivi	
Materiale	galleggiante: PP (polipropilene) cavo: PUR, molto flessibile (3 x 0,50 mm ²)
Punto di comando	Angolazione dell'interruttore, misurata rispetto al piano orizzontale: - Punto di commutazione superiore +25°±10° - Punto di commutazione inferiore -14°±10°
Informazioni generali	
Informazioni integrative	Attenersi a quanto indicato nelle autocertificazioni di conformità, nelle dichiarazioni di conformità e nelle istruzioni per l'uso. Le informazioni in questione sono riportate nel sito www.pepperl-fuchs.com .

Accessori

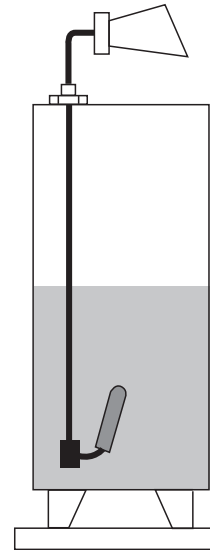
	LFL-Z132-EMS	Collegamento a vite del pressacavo
	LFL-Z32-EMS	Peso del reattore per l'interruttore galleggiante

Applicazione

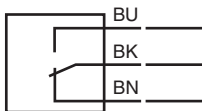
Controllo del livello tramite pompa



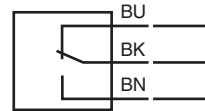
Messaggio di livello tramite segnale di commutazione



Collegamento modalità di sicurezza minima



Collegamento modalità di sicurezza massima



Montaggio

Montare l'interruttore galleggiante in base alle seguenti indicazioni:

- Inserire l'interruttore galleggiante nel serbatoio attraverso il foro filettato G1A.
- Avvitare l'interruttore galleggiante con il raccordo a vite pressacavo G1A.
- Se viene montato dalla parte superiore, utilizzare il contrappeso LFL-Z32 o LFL-Z33 per il montaggio.



La base del cavo deve essere sempre posizionata in orizzontale.

La lunghezza del cavo tra il supporto e il corpo galleggiante dipende dal tipo di cavo.

Se si utilizza il contrappeso, posizionare un serracavo aggiuntivo (ad esempio un nodo al cavo) dietro il raccordo a vite pressacavo, sul lato esterno del serbatoio.