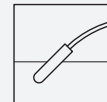




Interruptor de bóia

LFL2-BK-U-PUR5-EMS



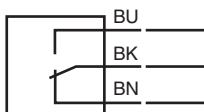
- Elemento de comutação: Microswitch, livre de mercúrio
- Detecção do valor de nível para fluidos
- Formato em esfera: dinamismo elevado



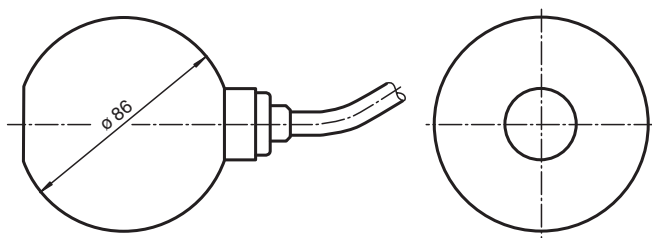
Função

O microinterruptor (contacto de comutação) está integrado numa bóia em polipropileno e é activado em caso de desvios relativamente à posição horizontal. A esfera de comutação na bóia, que se desloca ao longo de um eixo, activa o microinterruptor.

Conexão



Dimensões



Dados técnicos

Dados eléctricos

Contactar carregamento	250 V AC/3 A; 150 V DC/0.25 A carga resistente; 60 V CC/1 carga resistente
Tesão de isolamento de medição	300 V
Tensão suportável de pulso	4 kV

Data de publicação: 2022-07-22 Data de emissão: 2022-07-22 : 262202_por.pdf

Consulte as "Notas Gerais sobre as informações de produto da Pepperl+Fuchs".

Grupo Pepperl+Fuchs
www.pepperl-fuchs.com

EUA.: +1 330 486 0002
pa-info@us.pepperl-fuchs.com

Alemanha: +49 621 776 2222
pa-info@de.pepperl-fuchs.com



Singapura: +65 6779 9091
pa-info@sg.pepperl-fuchs.com

 PEPPERL+FUCHS

Dados técnicos

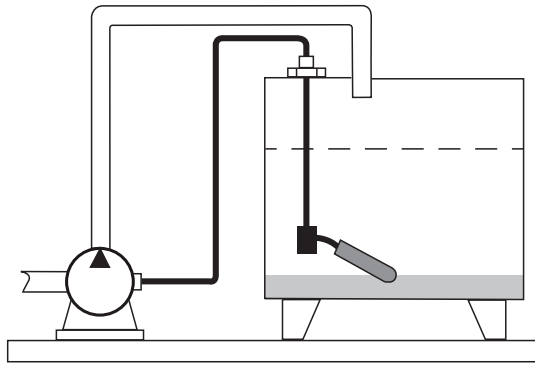
Vida útil elétrica	≥ 5 x 10 ⁴ ciclos de mudança
Conformidade com a diretiva	
Baixa tensão	
Diretiva de Baixa Tensão 2014/35/EU	EN 60947-5-1:2004 + Cor.:2005 + A1:2009
Conformidade	
Grau de protecção	IEC 60529:2001
Aplicação	
Descrição	microinterruptor com esfera de comutação, contacto de comutação
Função e desenho do sistema	
Arquitectura do equipamento	Este dispositivo pode ser utilizado com qualquer circuito sequencial se o circuito suportar os valores do circuito eléctrico dos elementos de comutação.
Condições de funcionamento	
Condições de montagem	
Instruções de instalação	âmbito de aplicação e comprimento mínimo entre a posição de montagem e a boia: ≥ 100 mm (4 polegadas), indicado para combustíveis, óleos de aquecimento e fluidos oleosos montagem: O interruptor de bóia está montado com um contrapeso ou barras (por exemplo, montagem de um interruptor de bóia) na parte superior. O eixo do cabo deve permanecer sempre na horizontal.
Condições do processo	
Pressão do processo (pressão estática)	≤ 2 bar (29 psi) a 20 °C (68 °F)
Densidade	≥ 0,6 g/cm ³
Condições ambiente	
Temperatura ambiente	5 ... 70 °C (41 ... 158 °F)
Temperatura de armazenamento	-25 ... 70 °C (-13 ... 158 °F)
Altitude	≤ 2000 m acima do MSL
Dados mecânicos	
Grau de protecção	IP68
Cabo	
Comprimento	L 5 m
Construção mecânica	
Material	bóia: PP (polipropileno) cabo: PUR, altamente flexível (3 x 0,50 mm ²)
Ponto de comutação	ângulo do comutador, medido em relação à horizontal: - ponto superior do comutador +25° ±10° - ponto inferior do comutador -14° ±10°
Informações gerais	
Informações complementares	A Declaração de conformidade, Comprovação de Conformidade e instruções têm de ser observadas, onde aplicável. Para mais informações, consultar www.pepperl-fuchs.com .

Acessórios

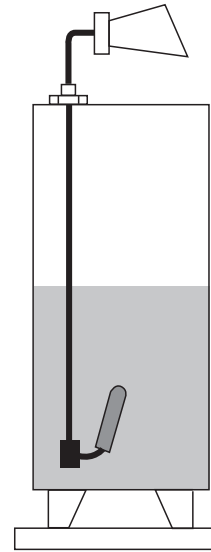
	LFL-Z132-EMS	Ligação roscada do bucim
	LFL-Z32-EMS	Peso do balastro para o interruptor de bóia

Aplicação

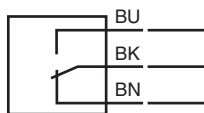
Controle de nível através da bomba



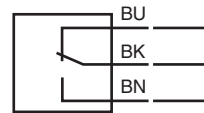
Mensagem de nível através do sinal de comutação



Conexão do modo de segurança de falha mínima



Conexão do modo de segurança de falha máxima



Montagem

Monte o interruptor de bóia da seguinte maneira:

- Insira o interruptor de bóia no tanque por meio de um furo roscado G1A.
- Parafuse o interruptor de bóia com a conexão roscada de vedação G1A.
- Se ele for instalado a partir de cima, use o contrapeso LFL-Z32 ou LFL-Z33 para a montagem.



O ponto de apoio do cabo deve permanecer sempre na horizontal.

O comprimento do cabo entre o acessório de fixação e o corpo da bóia depende do tipo de cabo.

Ao usar o contrapeso, coloque um alívio de tensão extra (por exemplo, um nó no cabo) atrás da conexão roscada de vedação - na parte externa do tanque.