

# Cable de conexión Y

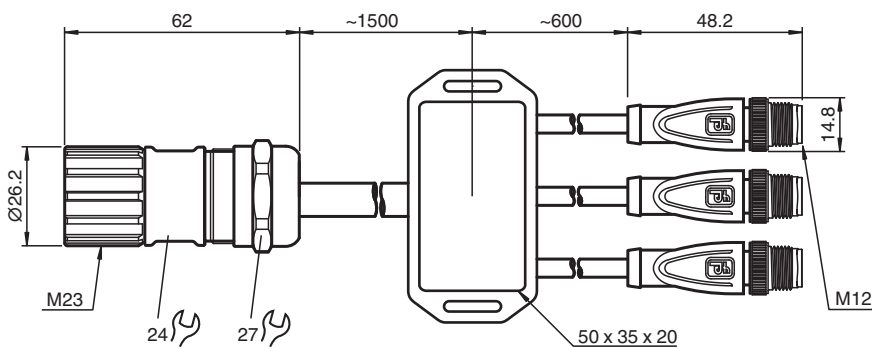
## V1S-G-0,5M-PUR-A-3T-1,5M-V23-G

■ La imagen es genérica para este tipo de dispositivo y puede diferir de la variante específica

Cable de conexión en Y con conector macho M23 recto con codificación A y 12 pines a 3 conectores macho M12 rectos con codificación A, 4 pines, 4 cables PUR negros



### Dimensiones



### Datos técnicos

#### Datos generales

<b>Conector 1</b>	
Conexión	conectores, recto
Tipo	M12
Estilo	recto
Bloqueo	conexión de tornillo
Nº de polos	4
Codificación	Código A
<b>Conector 2</b>	
Conexión	conectores, recto
Tipo	M12
Estilo	recto
Bloqueo	conexión de tornillo
Nº de polos	4
Codificación	Código A
<b>Conector 3</b>	
Conexión	conectores, recto
Tipo	M12
Estilo	recto
Bloqueo	conexión de tornillo

Fecha de publicación: 2025-04-10 Fecha de edición: 2025-04-10 : 262888\_spa.pdf

Consulte "Notas generales sobre la información de los productos de Pepperl+Fuchs".

Pepperl+Fuchs Group  
www.pepperl-fuchs.com

EE. UU.: +1 330 486 0001  
fa-info@us.pepperl-fuchs.com

Alemania: +49 621 776 1111  
fa-info@de.pepperl-fuchs.com

Singapur: +65 6779 9091  
fa-info@sg.pepperl-fuchs.com

**PF** PEPPERL+FUCHS

## Datos técnicos

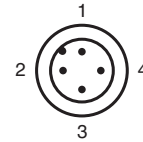
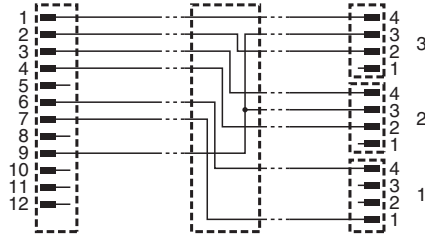
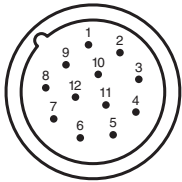
Nº de polos		4
Codificación		Código A
Conector 4		
Conexión		conectores, recto
Tipo		M23
Estilo		recto
Bloqueo		conexión de tornillo
Nº de polos		12
Codificación		Código A
<b>Datos eléctricos</b>		
Tensión de trabajo	$U_B$	máx. 48 V CA / 60 V CC
Corriente de trabajo	$I_B$	máx. 4 A
<b>Conformidad</b>		
Grado de protección		EN 60529
Conector		conector enchufable M12x1 : IEC 61076-2-101
<b>Autorizaciones y Certificados</b>		
Autorización CCC		Este producto no está sujeto a homologación y, por lo tanto, no lleva una marca CCC.
Tensión de funcionamiento máxima aceptable		max. 75 V CA/CC
<b>Condiciones ambientales</b>		
Temperatura ambiente		
Clavija		-40 ... 90 °C (-40 ... 194 °F)
Conector 4		-40 ... 125 °C (-40 ... 257 °F)
Cable, instalación fija		-40 ... 80 °C (-40 ... 176 °F)
Cable flexible		-25 ... 80 °C (-13 ... 176 °F)
Grado de ensuciamiento		2
<b>Datos mecánicos</b>		
Clavija		
Par de apriete		0,6 Nm
Protección contra aflojamiento		existente
Instalación de la herramienta		moleteado recto
Ciclos de contacto		min. 100
Conector 4		
Instalación de la herramienta		moleteado recto , SW = 24 mm y SW = 27 mm
Ciclos de contacto		mín. 50
Grado de protección		IP67/IP68/IP69
Cable		conforme a la norma IEC/EN 60228 (DIN VDE 0295), clase 6
Diámetro del revestimiento		Ø8,8 mm / Ø4,8 mm
Radio de flexión		>5 x diámetro de cable, instalación móvil
Color de cubierta		negro (similar a RAL 9005)
Hilos		10 x 0,34 mm <sup>2</sup> 4 x 0,34 mm <sup>2</sup>
Construcción del núcleo		42 x 0,1 mm / 19 x 0,15 mm Ø
Longitud	L	L1 = 0,6 m L2 = 0,6 m L3 = 0,6 m L4 = 1,5 m
Masa		38,6 g
<b>Material</b>		
Clavija		
Conexión de tornillo		Fundición de cinc, niquelado
Pinza		TPU, negro
Superficie de contacto		Au
Combustibilidad		V-2
Conector 4		

Fecha de publicación: 2025-04-10 Fecha de edición: 2025-04-10 : 262888\_spa.pdf

**Datos técnicos**

Pinza	Fundición de cinc, niquelado
Superficie de contacto	Au / Ni
Cable	
Revestimiento	PUR sobre base de poliether
Aislamiento del hilo	PP
Combustibilidad	FT2

**Conexión**



Fecha de publicación: 2025-04-10 Fecha de edición: 2025-04-10 : 262888\_spa.pdf