



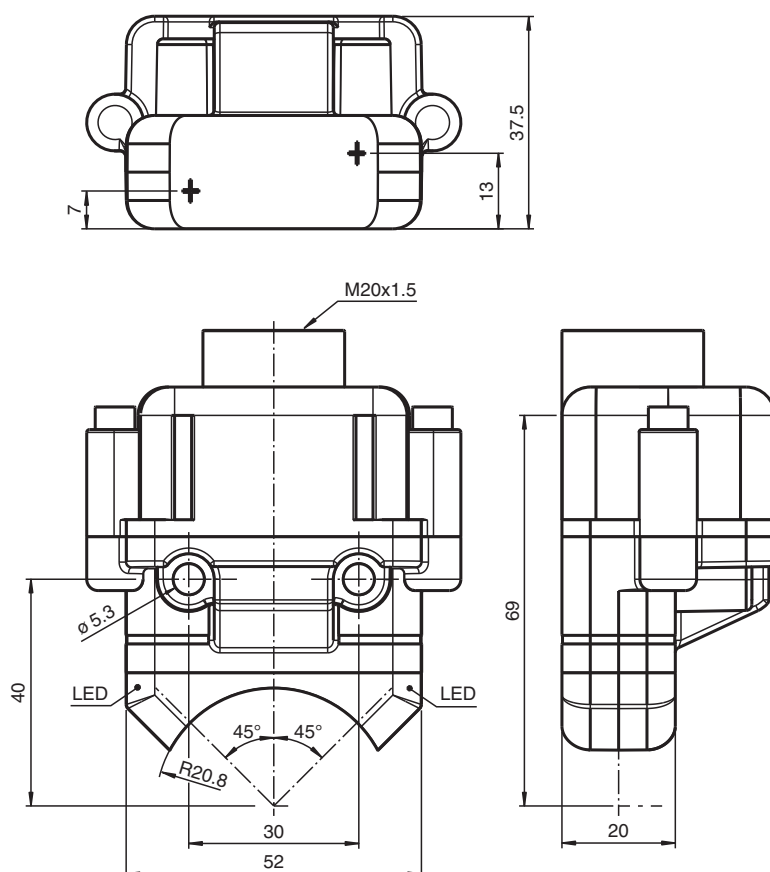
## Sensor indutivo

### NBN4-F25K-2Z4L

- Montagem direta em atuadores padrão
- Construção pequena com invólucro de plástico de classe de proteção IP 67
- Sensor 2-fios DC com mínimo consumo de corrente em estado desativo
- Terminais de fixação



## Dimensões



Data de publicação: 2022-05-23 Data de emissão: 2022-05-23 : 264856\_por.pdf

## Dados técnicos

### Dados gerais

Função de comutação	2 x normalmente aberto (NA)
Tipo de saída	Dois fios com desvio mínimo de corrente

Consulte as "Notas Gerais sobre as informações de produto da Pepperl+Fuchs".

Grupo Pepperl+Fuchs  
www.pepperl-fuchs.com

EUA.: +1 330 486 0001  
fa-info@us.pepperl-fuchs.com

Alemanha: +49 621 776 1111  
fa-info@de.pepperl-fuchs.com

Singapura: +65 6779 9091  
fa-info@sg.pepperl-fuchs.com

**PF** PEPPERL+FUCHS

## Dados técnicos

Intervalo de comutação	$s_n$	4 mm
Montagem		possível montar de forma nivelada
Polaridade de saída		DC
Intervalo seguro de comutação	$s_a$	0 ... 3,24 mm
Intervalo real de comutação	$s_r$	3,6 ... 4,4 mm tipo
Factor de redução $r_{AI}$		0,6
Factor de redução $r_{Cu}$		0,45
Factor de redução $r_{1,4301}$		1
Factor de redução $r_{SI37}$		1,2
Tipo de saída		2x de 2 fios

### Dados característicos

Tensão de funcionamento	$U_B$	5 ... 30 V DC
Frequência de comutação	$f$	0 ... 500 Hz
Histerese	$H$	tipo 5 %
Protecção contra as inversões da polaridade		protecção contra polaridade inversa
Protecção contra curto-circuito		cíclico
Queda de tensão	$U_d$	$\leq 4,5$ V
Corrente de funcionamento	$I_L$	4 ... 100 mA
Corrente residual	$I_r$	120 ... 200 $\mu$ A tipo 175 $\mu$ A com 25 °C
Retardamento de prontidão	$t_v$	$\leq 100$ ms
Indicação do estado de comutação		LED, amarelo

### Conformidade de directivas e normas

Conformidade-padrão		
Padrões		EN 60947-5-2:2007 EN 60947-5-2/A1:2012 IEC 60947-5-2:2007 IEC 60947-5-2 AMD 1:2012

### Autorizações certificados

Autorização UL		cULus listados
Autorização CCC		Produtos com tensão de operação máxima de $\leq 36$ não necessitam de aprovação, por este motivo não apresentam identificação CCC.

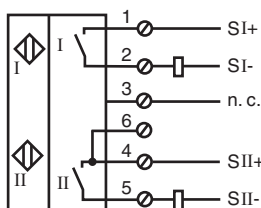
### Condições ambiente

Temperatura ambiente		-25 ... 70 °C (-13 ... 158 °F)
Temperatura de armazenamento		-40 ... 85 °C (-40 ... 185 °F)




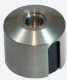
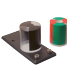
### Dados mecânicos

Ligação (do lado do sistema)		Terminal de aparafusar , Bucim M20 x 1,5
Material da caixa		PBT
Superfície frotal		PC
Grau de protecção		IP67
Massa		98 g
Binário dos parafusos de fixação		M5 x 40 : 2,7 Nm
Torque de aperto dos parafusos da caixa		M4 x 25 : 2 Nm
Indicação		Montagem no accionamento

## Conexão



## Acessórios

	<b>BT32</b>	Actuador para série F25
	<b>BT33</b>	Actuador para série F25
	<b>BT34</b>	Actuador para série F25
	<b>BT32XAS</b>	Actuador para série F25
	<b>BT43-RG-01</b>	Ativador para a série F25, incluindo invólucro de proteção e placa de montagem