

# Sensore induttivo

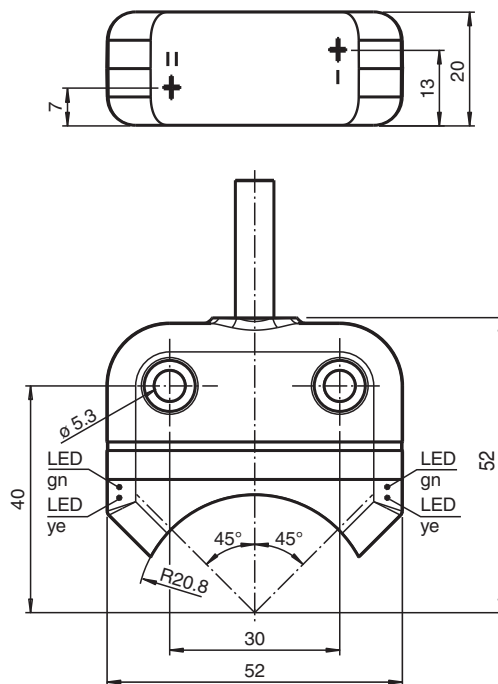
## NBN4-F25-E8



- Montaggio diretto su motore standard
- Struttura di dimensioni ridotte con una resistente custodia in plastica con classe di protezione IP 67
- LED per presenza alimentazione



### Dimensioni



### Dati tecnici

#### Dati generali

Funzione di commutazione		2 x normalmente aperto (NA)
Tipo di uscita		PNP
Distanza di comando misura	$s_n$	4 mm
Montaggio incorporato		montaggio incorporabile
Polarità d'uscita		DC
Distanza di comando sicura	$s_a$	0 ... 3,24 mm
Distanza comando reale	$s_r$	3,6 ... 4,4 mm tipico
Fattore di riduzione $r_{AI}$		0,5
Fattore di riduzione $r_{Cu}$		0,4

Data di edizione: 2022-05-23 Data di stampare: 2022-05-23 : 264862\_ita.pdf

Consultate "Note generali relative alle informazioni sui prodotti Pepperl+Fuchs".

Pepperl+Fuchs Group  
www.pepperl-fuchs.com

USA: +1 330 486 0001  
fa-info@us.pepperl-fuchs.com

Germania: +49 621 776 1111  
fa-info@de.pepperl-fuchs.com

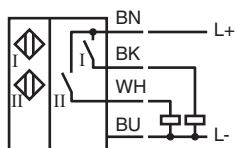
Singapore: +65 6779 9091  
fa-info@sg.pepperl-fuchs.com

PEPPERL+FUCHS




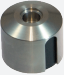
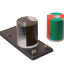
## Dati tecnici

Fattore di riduzione $r_{1,4301}$		1
Fattore di riduzione $r_{S137}$		1,1
Tipo di uscita		3-fili
<b>Dati specifici</b>		
Tensione di esercizio	$U_B$	10 ... 30 V DC
Frequenza di commutazione	$f$	0 ... 1000 Hz
Isteresi	$H$	tipico 5 %
Protezione da scambio di polarità		polarità protetta
Protezione da cortocircuito		a fasi
Caduta di tensione	$U_d$	$\leq 2,5$ V
Corrente di esercizio	$I_L$	0 ... 200 mA
Corrente residua	$I_r$	0 ... 0,5 mA tipico 0,1 $\mu$ A a 25 °C
Corrente in assenza di carico	$I_0$	$\leq 22,5$ mA
Ritardo di disponibilità	$t_v$	$\leq 100$ ms
Indicatore della tensione di esercizio		LED, verde
Display stato elettrico		LED, giallo
<b>Parametri Functional Safety</b>		
MTTF <sub>d</sub>		860 a
Durata dell'utilizzo ( $T_M$ )		20 a
Grado di copertura della diagnosi (DC)		0 %
<b>Conformità agli standard e alle direttive</b>		
Standard di conformità		
Norme		EN 60947-5-2:2007 EN 60947-5-2/A1:2012 IEC 60947-5-2:2007 IEC 60947-5-2 AMD 1:2012
<b>Omologazioni e certificati</b>		
omologazione UL		cULus Listed
Omologazione CCC		I prodotti con tensione di esercizio $\leq 36$ V non sono soggetti al regime di autorizzazione e pertanto non sono provvisti di marcatura CCC.
<b>Condizioni ambientali</b>		
Temperatura ambiente		-25 ... 70 °C (-13 ... 158 °F)
Temperatura di stoccaggio		-40 ... 85 °C (-40 ... 185 °F)
<b>Dati meccanici</b>		
Tipo di collegamento		Cavo PVC , 2000 mm
Sezione filo		0,75 mm <sup>2</sup>
Materiale della scatola		PBT
Superficie anteriore		PC
Grado di protezione		IP67
<b>Cavo</b>		
Diametro cavo		4,3 mm $\pm$ 0,1 mm
Raggio di curvatura		> 15 x diametro del cavo
Peso		405 g
Coppia serraggio viti di fissaggio		M5 x 25 : 2,7 Nm
Indicazione		Montaggio su azionamento

## Collegamento



## Accessori

	<b>BT32</b>	Attuatore per la serie F25
	<b>BT33</b>	Attuatore per la serie F25
	<b>BT34</b>	Attuatore per la serie F25
	<b>BT32XAS</b>	Attuatore per la serie F25
	<b>BT43-RG-01</b>	Attivatore per serie F25 con custodia protettiva e piastra di montaggio