

## Givare, induktiv

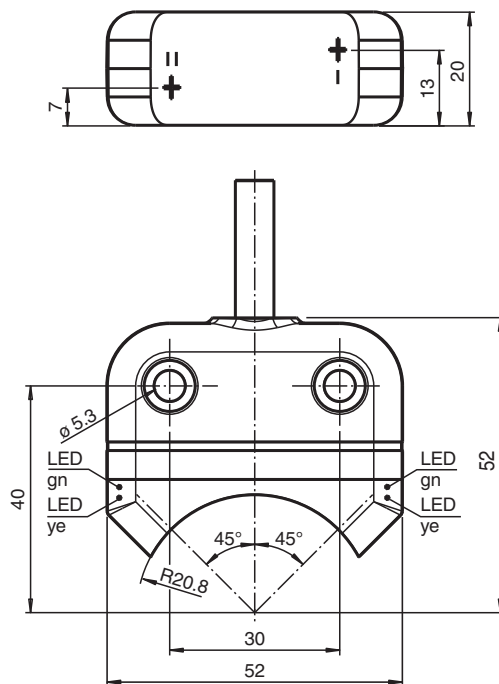
### NBN4-F25-E8



- Direkt påbyggnad på normdrivningar
- Liten konstruktion med kraftigt plasthus med skyddsklass IP 67
- LED för påslagen ström



## Mått



## Tekniska data

### Allmänna specifikationer

Växlingsfunktion		2 x normalt öppen (NO)
Utgångstyp		PNP
Känslavstånd	$s_n$	4 mm
Installation		kan byggas upp i samma plan
Utgångs typ		DC
Garanterat känslavstånd	$s_a$	0 ... 3,24 mm
Reelt kopplingsavstånd	$s_r$	3,6 ... 4,4 mm typ.
Reduktionsfaktor $r_{Al}$		0,5
Reduktionsfaktor $r_{Cu}$		0,4

Kungörelsedatum: 2022-05-23 Datum för utgåva: 2022-05-23 : 264862\_swe.pdf

Se "Allmänna kommentarer om produktinformationen från Pepperl+Fuchs".

Pepperl+Fuchs Group  
www.pepperl-fuchs.com

USA: +1 330 486 0001  
fa-info@us.pepperl-fuchs.com

Tyskland: +49 621 776 1111  
fa-info@de.pepperl-fuchs.com

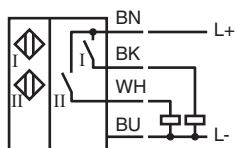
Singapore: +65 6779 9091  
fa-info@sg.pepperl-fuchs.com

PEPPERL+FUCHS




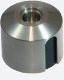
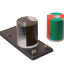
## Tekniska data

Reduktionsfaktor $r_{1.4301}$		1
Reduktionsfaktor $r_{S137}$		1,1
Anslutnings sätt		3-trådig
<b>Specifikationer</b>		
Arbetsspänning	$U_B$	10 ... 30 V DC
Kopplingsfrekvens	$f$	0 ... 1000 Hz
Hysteres	$H$	typ. 5 %
Polaritetsskydd		Skyddad mot felaktig polaritet
Kortslutningskydd		pulserande
Spänningsfall	$U_d$	$\leq 2,5$ V
Arbetsström	$I_L$	0 ... 200 mA
Läckström	$I_r$	0 ... 0,5 mA typ. 0,1 $\mu$ A vid 25 °C
Tomgångsström	$I_0$	$\leq 22,5$ mA
Driftsberedskapsuppskov	$t_v$	$\leq 100$ ms
Driftspänningsvisning		LED grön
Funktions indikering		LED, gul
<b>Specifikation funktionell säkerhet</b>		
MTTF <sub>d</sub>		860 a
Livslängd (T <sub>M</sub> )		20 a
Feldetekteringsförmåga (DC)		0 %
<b>Norm- och riktlinjekonformitet</b>		
Standardöverensstämmelse		
Standarder		EN 60947-5-2:2007 EN 60947-5-2/A1:2012 IEC 60947-5-2:2007 IEC 60947-5-2 AMD 1:2012
<b>Godkännanden och certifikat</b>		
UL-godkännande		cULus-listade
CCC-godkännande		Produkter, vars max. driftspänning är $\leq 36$ V, kräver inget godkännande och har därför ingen CCC-märkning.
<b>Omgivningsförhållande</b>		
Omgivningstemperatur		-25 ... 70 °C (-13 ... 158 °F)
Lagringstemperatur		-40 ... 85 °C (-40 ... 185 °F)
<b>Mekaniska specifikationer</b>		
Anslutnings typ		Kabel PVC , 2000 mm
Ledartvärsnitt		0,75 mm <sup>2</sup>
Kapslingsmaterial		PBT
Avkännings yta		PC
Skyddsklass		IP67
kabel		
Kabeldiameter		4,3 mm $\pm$ 0,1 mm
Böjningsradie		> 15 x kabeldiameter
Stomme		405 g
Åtdragningsmoment befästningsskruvar		M5 x 25 : 2,7 Nm
Anmärkning		Uppbyggnad på drivning

## Anslutning



## Tillbehör

	<b>BT32</b>	Manövrering för byggserie F25
	<b>BT33</b>	Manövrering för byggserie F25
	<b>BT34</b>	Manövrering för byggserie F25
	<b>BT32XAS</b>	Manövrering för byggserie F25
	<b>BT43-RG-01</b>	Aktivator för F25-serien inklusive skyddskapsling och monteringsplatta