

Snímač, indukční

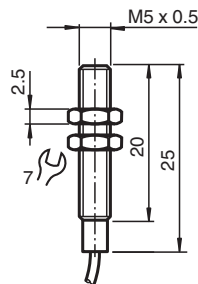
NBB0,6-5GS20-E2



- 0,6 mm v jedné rovině
- Pouzdro z ušlechtilé oceli
- Spínací funkce s alarmem stability



Rozměry



Technické údaje

Všeobecné specifikace		
Spínací funkce		Normálně otevřený (NO)
Typ výstupu		PNP
Spínací vzdálenost	s_n	0,6 mm
Montáž		v jedné rovině
Polarita výstupu		stejnoseměrné
Pracovní rozsah	s_a	0 ... 0,486 mm
Redukční součinitel r_{Al}		0,2
Redukční součinitel r_{Cu}		0,15
Redukční součinitel $r_{nerez\ ocel\ 1.4301}$		0,6
Redukční součinitel r_{mosaz}		0,25
Typ výstupu		3-drát
Charakteristické hodnoty		
Instalační podmínky		
A		0 mm
B		0 mm
C		2 mm

Datum publikace: 2022-05-24 Datum vydání: 2022-06-07 : 265893_cze.pdf

Viz část Všeobecné poznámky týkající se produktů společnosti Pepperl+Fuchs.

Pepperl+Fuchs Group
www.pepperl-fuchs.com

USA: +1 330 486 0001
fa-info@us.pepperl-fuchs.com

Německo: +49 621 776 1111
fa-info@de.pepperl-fuchs.com

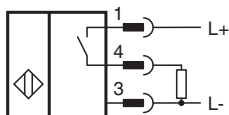
Singapur: +65 6779 9091
fa-info@sg.pepperl-fuchs.com

PF PEPPERL+FUCHS

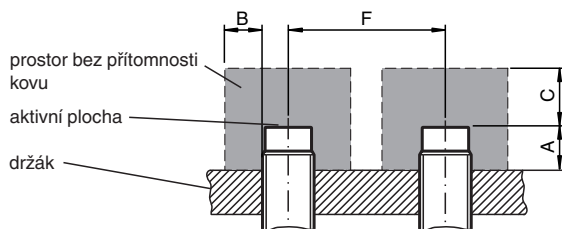
Technické údaje

F	5 mm
Provozní napětí	U_B 10 ... 30 V
Spínací frekvence	f 0 ... 5000 Hz
Ochrana proti přepólování	ochrana proti přepólování
Ochrana proti zkratu	pulsní kontrola
Pokles napětí	U_d ≤ 2 V
Provozní proud	I_L 0 ... 200 mA
Zbytkový proud	I_r 0 ... 0,1 mA
Proud naprázdno	I_0 ≤ 10 mA
Mezní hodnoty	
Provozní tlak	20 bar (290,1 psi)
Shoda s normami a směnicemi	
Shoda se standardy	
Normy	EN 60947-5-2:2007 IEC 60947-5-2:2007
Schválení a certifikáty	
Schválení CCC	Pro výrobky s max. provozním napětím ≤ 36 V není nutné povolení. Z tohoto důvodu nejsou opatřeny označením CCC.
Okolní podmínky	
Okolní teplota	-25 ... 70 °C (-13 ... 158 °F)
Mechanické specifikace	
Typ připojení	Kabel PUR 3 x 0,14 mm ² , 2 m
Materiál pouzdra	ušlechtilá ocel 1.4305 / AISI 303
Čelní plocha	Safírový
Třída ochrany	IP68
Rozměry	35 g

Připojení



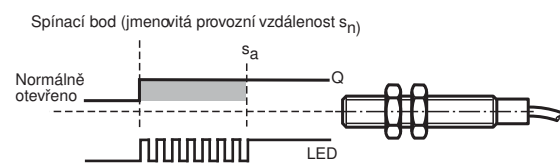
Instalace



Princip funkce

Alarm stability

Režim spínacího bodu s alarmem stability



Příslušenství

	BF 5	Montážní příruba, 5 mm
---	-------------	------------------------