

Induktiver Sensor

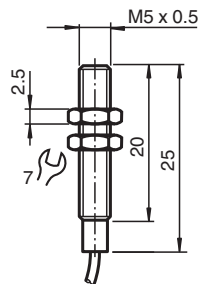
NBB0,6-5GS20-E2



- 0,6 mm bündig
- Edelstahlgehäuse
- Schaltfunktion mit Stabilitätsalarm



Abmessungen



Technische Daten

Allgemeine Daten

Schaltfunktion		Schließer (NO)
Ausgangstyp		PNP
Schaltabstand	s_n	0,6 mm
Einbau		bündig
Ausgangspolarität		DC
Gesicherter Schaltabstand	s_a	0 ... 0,486 mm
Reduktionsfaktor r_{Al}		0,2
Reduktionsfaktor r_{Cu}		0,15
Reduktionsfaktor r_{V2A} (1.4301)		0,6
Reduktionsfaktor r_{Ms}		0,25
Ausgangsart		3-Draht

Kenndaten

Einbaubedingungen		
A		0 mm
B		0 mm
C		2 mm

Veröffentlichungsdatum: 2022-05-24 Ausgabedatum: 2022-05-24 Dateiname: 265893_ger.pdf

Beachten Sie „Allgemeine Hinweise zu Pepperl+Fuchs-Produktinformationen“.

Pepperl+Fuchs-Gruppe
www.pepperl-fuchs.com

USA: +1 330 486 0001
fa-info@us.pepperl-fuchs.com

Deutschland: +49 621 776 1111
fa-info@de.pepperl-fuchs.com

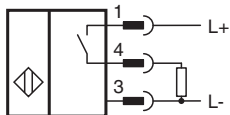
Singapur: +65 6779 9091
fa-info@sg.pepperl-fuchs.com

PEPPERL+FUCHS

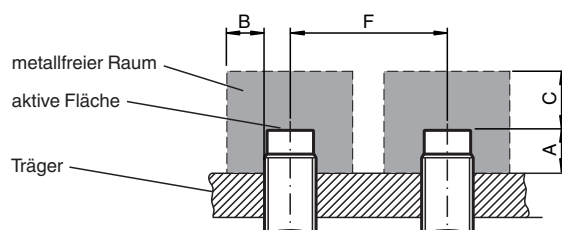
Technische Daten

F		5 mm
Betriebsspannung	U_B	10 ... 30 V
Schaltfrequenz	f	0 ... 5000 Hz
Verpolschutz		verpolgeschützt
Kurzschlusschutz		taktend
Spannungsfall	U_d	≤ 2 V
Betriebsstrom	I_L	0 ... 200 mA
Reststrom	I_r	0 ... 0,1 mA
Leerlaufstrom	I_0	≤ 10 mA
Grenzdaten		
Betriebsdruck		20 bar (290,1 psi)
Normen- und Richtlinienkonformität		
Normenkonformität		
Normen		EN 60947-5-2:2007 IEC 60947-5-2:2007
Zulassungen und Zertifikate		
CCC-Zulassung		Produkte, deren max. Betriebsspannung ≤ 36 V ist, sind nicht zulassungspflichtig und daher nicht mit einer CCC-Kennzeichnung versehen.
Umgebungsbedingungen		
Umgebungstemperatur		-25 ... 70 °C (-13 ... 158 °F)
Mechanische Daten		
Anschlussart		Kabel PUR 3 x 0,14 mm ² , 2 m
Gehäusematerial		Edelstahl 1.4305 / AISI 303 (V2A)
Stirnfläche		Saphir
Schutzart		IP68
Masse		35 g

Anschluss



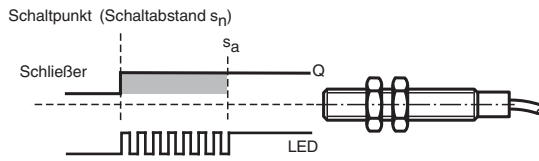
Installation




Funktionsprinzip

Stabilitätsalarm

Schaltpunktbetrieb mit Stabilitätsalarm



Zubehör

	BF 5	Befestigungsflansch, 5 mm
---	-------------	---------------------------