

Sensore induttivo

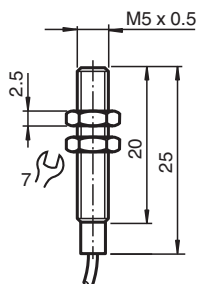
NBB0,6-5GS20-E2



- 0,6 mm allineato
- Alloggiamento in acciaio inox
- Funzione di commutazione con allarme di stabilità



Dimensioni



Dati tecnici

Dati generali

Funzione di commutazione		Normalmente aperto (NA)
Tipo di uscita		PNP
Distanza di comando misura	s_n	0,6 mm
Montaggio incorporato		incorporabile
Polarità d'uscita		DC
Distanza di comando sicura	s_a	0 ... 0,486 mm
Fattore di riduzione r_{AI}		0,2
Fattore di riduzione r_{Cu}		0,15
Fattore di riduzione $r_{1,4301}$		0,6
Fattore di riduzione r_{Ms}		0,25
Tipo di uscita		3-fili

Dati specifici

Condizioni di montaggio		
A		0 mm
B		0 mm
C		2 mm

Data di edizione: 2022-05-24 Data di stampare: 2022-06-07 : 265893_ita.pdf

Consultate "Note generali relative alle informazioni sui prodotti Pepperl+Fuchs".

Pepperl+Fuchs Group
www.pepperl-fuchs.com

USA: +1 330 486 0001
fa-info@us.pepperl-fuchs.com

Germania: +49 621 776 1111
fa-info@de.pepperl-fuchs.com

Singapore: +65 6779 9091
fa-info@sg.pepperl-fuchs.com

 **PEPPERL+FUCHS**

Dati tecnici

F		5 mm
Tensione di esercizio	U_B	10 ... 30 V
Frequenza di commutazione	f	0 ... 5000 Hz
Protezione da scambio di polarità		polarità protetta
Protezione da cortocircuito		a fasi
Caduta di tensione	U_d	≤ 2 V
Corrente di esercizio	I_L	0 ... 200 mA
Corrente residua	I_r	0 ... 0,1 mA
Corrente in assenza di carico	I_0	≤ 10 mA

Dati limite

Pressione di esercizio	20 bar (290,1 psi)
------------------------	--------------------

Conformità agli standard e alle direttive

Standard di conformità

Norme	EN 60947-5-2:2007 IEC 60947-5-2:2007
-------	-----------------------------------------

Omologazioni e certificati

Omologazione CCC	I prodotti con tensione di esercizio ≤ 36 V non sono soggetti al regime di autorizzazione e pertanto non sono provvisti di marcatura CCC.
------------------	------------------------------------------------------------------------------------------------------------------------------------------------

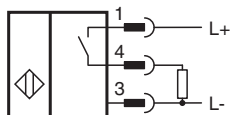
Condizioni ambientali

Temperatura ambiente	-25 ... 70 °C (-13 ... 158 °F)
----------------------	--------------------------------

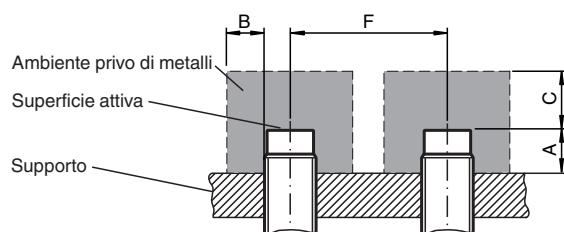
Dati meccanici

Tipo di collegamento	Cavo PUR 3 x 0,14 mm ² , 2 m
Materiale della scatola	Acciaio inox 1.4305 / AISI 303
Superficie anteriore	Zaffiro
Grado di protezione	IP68
Peso	35 g

Collegamento



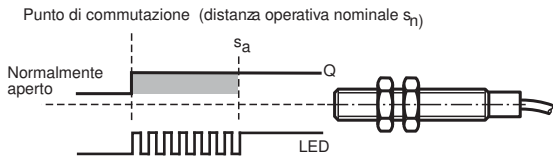
Installazione



Principio di funzionamento

Allarme di stabilità

Modalità punto di commutazione con allarme di stabilità



Accessori

	BF 5	Flangia di fissaggio, 5 mm
-----------------------------------------------------------------------------------	-------------	----------------------------