

## Sensor indutivo

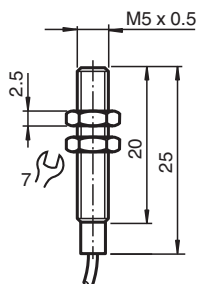
### NBB0,6-5GS20-E2



- 0,6 mm faceado
- Invólucro de aço inoxidável
- Função de comutação com alarme de estabilidade



## Dimensões



## Dados técnicos

### Dados gerais

Função de comutação		Normalmente aberto (NA)
Tipo de saída		PNP
Intervalo de comutação	$s_n$	0,6 mm
Montagem		nivelado
Polaridade de saída		DC
Intervalo seguro de comutação	$s_a$	0 ... 0,486 mm
Factor de redução $r_{AI}$		0,2
Factor de redução $r_{Cu}$		0,15
Factor de redução $r_{1,4301}$		0,6
Factor de redução $r_{Ms}$		0,25
Tipo de saída		de 3 fios

### Dados característicos

Condições de montagem		
A		0 mm
B		0 mm
C		2 mm

Data de publicação: 2022-05-24 Data de emissão: 2022-06-07 : 265893\_por.pdf

Consulte as "Notas Gerais sobre as informações de produto da Pepperl+Fuchs".

Grupo Pepperl+Fuchs  
www.pepperl-fuchs.com

EUA.: +1 330 486 0001  
fa-info@us.pepperl-fuchs.com

Alemanha: +49 621 776 1111  
fa-info@de.pepperl-fuchs.com

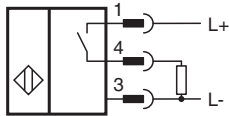
Singapura: +65 6779 9091  
fa-info@sg.pepperl-fuchs.com

PEPPERL+FUCHS

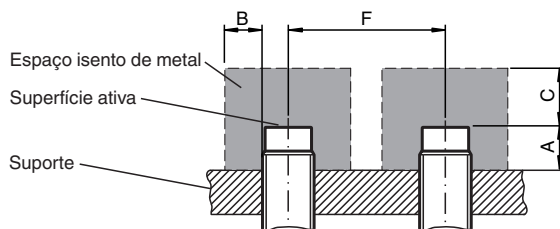
## Dados técnicos

F		5 mm
Tensão de funcionamento	$U_B$	10 ... 30 V
Frequência de comutação	f	0 ... 5000 Hz
Protecção contra as inversões da polaridade		protecção contra polaridade inversa
Protecção contra curto-circuito		cíclico
Queda de tensão	$U_d$	$\leq 2$ V
Corrente de funcionamento	$I_L$	0 ... 200 mA
Corrente residual	$I_r$	0 ... 0,1 mA
Corrente reactiva	$I_0$	$\leq 10$ mA
<b>Dados limite</b>		
Pressão de operação		20 bar (290,1 psi)
<b>Conformidade de directivas e normas</b>		
Conformidade-padrão		
Padrões		EN 60947-5-2:2007 IEC 60947-5-2:2007
<b>Autorizações certificados</b>		
Autorização CCC		Produtos com tensão de operação máxima de $\leq 36$ não necessitam de aprovação, por este motivo não apresentam identificação CCC.
<b>Condições ambiente</b>		
Temperatura ambiente		-25 ... 70 °C (-13 ... 158 °F)
<b>Dados mecânicos</b>		
Tipo de saída		Cabo PUR 3 x 0,14 mm <sup>2</sup> , 2 m
Material da caixa		Aço inoxidável 1.4305 / AISI 303
Superfície frontal		Safira
Grau de protecção		IP68
Massa		35 g

## Conexão



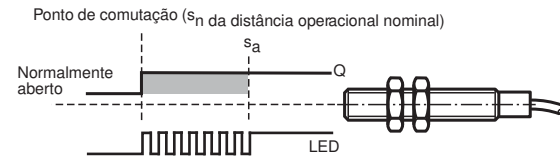
## Instalação




## Princípio da função

### Alarme de estabilidade

#### Modo de ponto de comutação com alarme de estabilidade



## Acessórios

	<b>BF 5</b>	Flange de montagem, 5 mm
---	-------------	--------------------------