

# Sensor inductivo

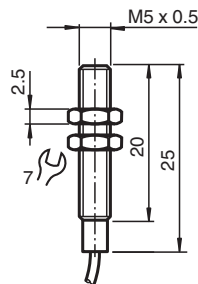
## NBB0,6-5GS20-E2



- 0,6 mm enrasado
- carcasa acero inoxidable
- Función de conmutación con alarma de estabilidad



### Dimensiones



### Datos técnicos

Datos generales		
Función de conmutación		Normalmente abierto (NA)
Tipo de salida		PNP
Distancia de conmutación de medición	$s_n$	0,6 mm
Instalación		enrasado
Polaridad de salida		CC
Distancia de conmutación asegurada	$s_a$	0 ... 0,486 mm
Factor de reducción $r_{AI}$		0,2
Factor de reducción $r_{Cu}$		0,15
Factor de reducción $r_{1,4301}$		0,6
Factor de reducción $r_{Ms}$		0,25
Tipo de salida		3-hilos
Datos característicos		
Condiciones de montaje		
A		0 mm
B		0 mm
C		2 mm

Fecha de publicación: 2022-05-24 Fecha de edición: 2022-06-07 : 266893\_spa.pdf

Consulte "Notas generales sobre la información de los productos de Pepperl+Fuchs".

Pepperl+Fuchs Group  
www.pepperl-fuchs.com

EE. UU.: +1 330 486 0001  
fa-info@us.pepperl-fuchs.com

Alemania: +49 621 776 1111  
fa-info@de.pepperl-fuchs.com

Singapur: +65 6779 9091  
fa-info@sg.pepperl-fuchs.com

**PF** PEPPERL+FUCHS

## Datos técnicos

F		5 mm
Tensión de trabajo	$U_B$	10 ... 30 V
Frecuencia de conmutación	f	0 ... 5000 Hz
Protección contra la inversión de polaridad		protegido
Protección contra cortocircuito		sincronizado
Caída de tensión	$U_d$	$\leq 2$ V
Corriente de trabajo	$I_L$	0 ... 200 mA
Corriente residual	$I_r$	0 ... 0,1 mA
Corriente en vacío	$I_0$	$\leq 10$ mA

### Datos límites

Presión de trabajo	20 bar (290,1 psi)
--------------------	--------------------

### Conformidad con Normas y Directivas

Conformidad con la normativa

Estándares	EN 60947-5-2:2007 IEC 60947-5-2:2007
------------	---

### Autorizaciones y Certificados

Autorización CCC	Los productos cuya tensión de trabajo máx. $\leq 36$ V no llevan el marcado CCC, ya que no requieren aprobación.
------------------	--

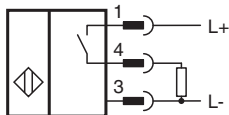
### Condiciones ambientales

Temperatura ambiente	-25 ... 70 °C (-13 ... 158 °F)
----------------------	--------------------------------

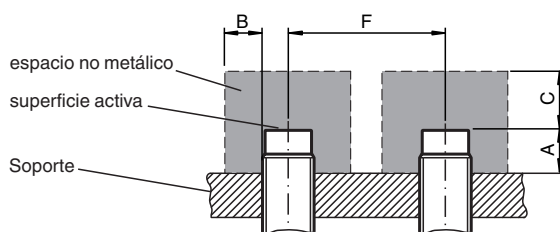
### Datos mecánicos

Tipo de conexión	Cable PUR 3 x 0,14 mm <sup>2</sup> , 2 m
Material de la carcasa	Acero inoxidable 1.4305 / AISI 303
Superficie frontal	Sapphire
Grado de protección	IP68
Masa	35 g

## Conexión



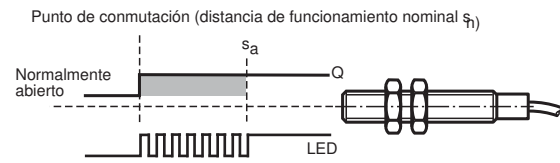
## Instalación




## Principio de función

### Alarma de estabilidad

#### Modo de punto de conmutación con alarma de estabilidad



## Accesorios

	<b>BF 5</b>	Brida de fijación, 5 mm
---	-------------	-------------------------