

## Givare, induktiv

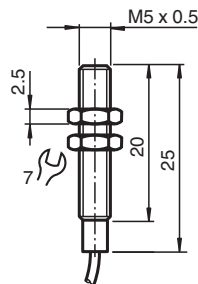
### NBB0,6-5GS20-E2



- 0,6 mm i plan
- Hus i rostfritt stål
- Växlingsfunktion med stabilitetslarm



## Mått



## Tekniska data

### Allmänna specifikationer

Växlingsfunktion		Normalt öppen (NO)
Utgångstyp		PNP
Känslavstånd	$s_n$	0,6 mm
Installation		inbyggbar
Utgångs typ		DC
Garanterat känslavstånd	$s_a$	0 ... 0,486 mm
Reduktionsfaktor $r_{Al}$		0,2
Reduktionsfaktor $r_{Cu}$		0,15
Reduktionsfaktor $r_{1,4301}$		0,6
Reduktionsfaktor $r_{Ms}$		0,25
Anslutnings sätt		3-trådig

### Specifikationer

Installationsförhållanden		
A		0 mm
B		0 mm
C		2 mm

Kungörelsedatum: 2022-05-24 Datum för utgåva: 2022-06-07 : 265893\_swe.pdf

Se "Allmänna kommentarer om produktinformationen från Pepperl+Fuchs".

Pepperl+Fuchs Group  
www.pepperl-fuchs.com

USA: +1 330 486 0001  
fa-info@us.pepperl-fuchs.com

Tyskland: +49 621 776 1111  
fa-info@de.pepperl-fuchs.com

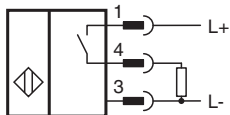
Singapore: +65 6779 9091  
fa-info@sg.pepperl-fuchs.com

PEPPERL+FUCHS

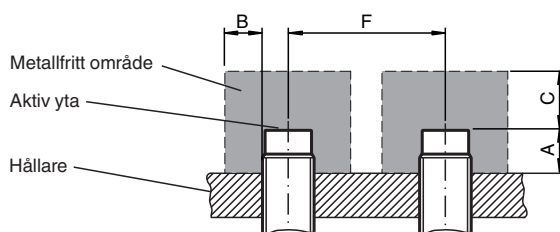
## Tekniska data

F	5 mm	
Arbetsspänning	$U_B$	10 ... 30 V
Kopplingsfrekvens	f	0 ... 5000 Hz
Polaritetsskydd		Skyddad mot felaktig polaritet
Kortslutningsskydd		pulserande
Spänningsfall	$U_d$	$\leq 2$ V
Arbetsström	$I_L$	0 ... 200 mA
Läckström	$I_r$	0 ... 0,1 mA
Tomgångsström	$I_0$	$\leq 10$ mA
<b>Gränsdata</b>		
Arbetstryck	20 bar (290,1 psi)	
<b>Norm- och riktlinjekonformitet</b>		
Standardöverensstämmelse		
Standarder	EN 60947-5-2:2007 IEC 60947-5-2:2007	
<b>Godkännanden och certifikat</b>		
CCC-godkännande	Produkter, vars max. driftspänning är $\leq 36$ V, kräver inget godkännande och har därför ingen CCC-märkning.	
<b>Omgivningsförhållande</b>		
Omgivningstemperatur	-25 ... 70 °C (-13 ... 158 °F)	
<b>Mekaniska specifikationer</b>		
Anslutnings typ	Kabel PUR 3 x 0,14 mm <sup>2</sup> , 2 m	
Kapslingsmaterial	Rostfritt stål 1.4305 / AISI 303	
Avkännings yta	Safir	
Skyddsklass	IP68	
Stomme	35 g	

## Anslutning



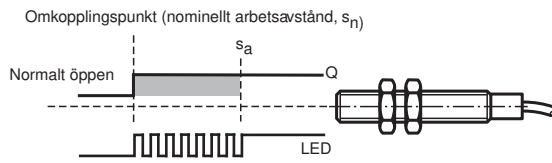
## Installation




## Funktionsprincip

### Stabilitetslarm

#### Omkopplingspunktsläge med stabilitetslarm



## Tillbehör

	<b>BF 5</b>	Fäste, 5 mm
---	-------------	-------------