



# Ayudas de montaje

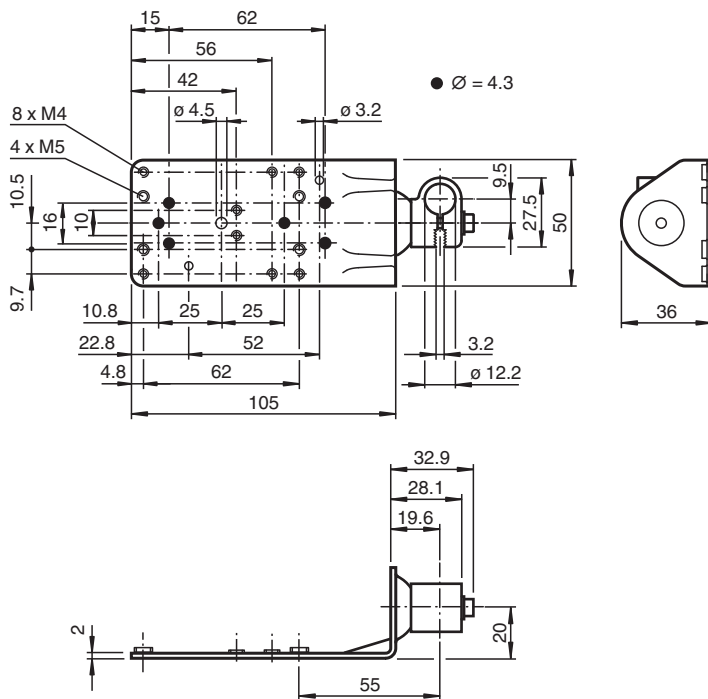
## OMH-07-01



- Ayuda de montaje para en barra cilíndrica o latón

Ayuda de montaje para en barra cilíndrica  $\varnothing 12\text{mm}$  o latón (grosor 1,5 ... 3mm)

### Dimensiones



### Datos técnicos

#### Datos mecánicos

Material	Chapa de acero, cincado Aluminio
Masa	aprox. 120 g
<b>Serie adecuada</b>	
Serie	RL23 RL28 RL29 RL30 RL32 RL31

Fecha de publicación: 2020-03-24 Fecha de edición: 2020-06-30 : 267578\_spa.pdf

Consulte "Notas generales sobre la información de los productos de Pepperl+Fuchs".

Pepperl+Fuchs Group  
www.pepperl-fuchs.com

EE. UU.: +1 330 486 0001  
fa-info@us.pepperl-fuchs.com

Alemania: +49 621 776 1111  
fa-info@de.pepperl-fuchs.com


Singapur: +65 6779 9091  
fa-info@sg.pepperl-fuchs.com

**PF** PEPPERL+FUCHS

**Datos técnicos**

Safety Serie	SLA28 SL29, SLA29
Serie del reflector	Reflector C110-2 Reflector VR10

**Accesorios**

	<b>OMH-SLCT-12-500</b>	Abrazadera de montaje, brazo de muting con varilla redonda con diámetro de 12 mm
---	------------------------	--