

AS-Interface-Aktuormodul VBA-4A-G10-E2J-1M-V15-G



- Ultra-kompaktes Gehäuse
- Vergoldete und gedrehte Kontakte
- Einteiliges Gehäuse
- Schutzart IP68 / IP69K
- Direktanschluss über Kabelabgang

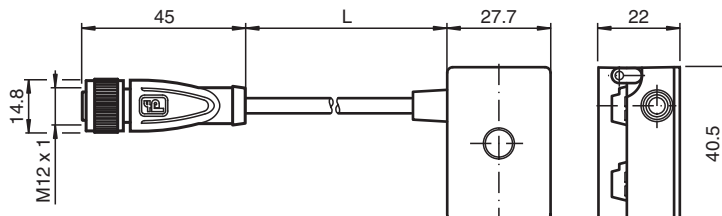
G10 Ultra-Kompaktmodul, 4 Ausgänge



Funktion

Das AS-Interface Ultra-Kompaktmodul der Bauform G10 ist ein Ausgangsmodul, das für den dezentralen Anschluss von Signalelementen bei sehr eingeschränkten Platzverhältnissen geeignet ist. An das Modul können bis zu 3 Leucht- und ein Sirenelement angeschlossen werden. Das einteilige Gehäuse verfügt über die Schutzart IP68/IP69k. Die Flachleitung des AS-Interface-Stranges wird über spitze, vergoldete Pins kontaktiert. Die exakte Position der Pins über den Adern wird durch die Einschwenkmechanik sichergestellt. Aktuatoren werden über M12-Stecker an das Modul angeschlossen. Mehrere LEDs zeigen den aktuellen Zustand des AS-Interface-Stranges und dienen der Diagnose.

Abmessungen



Technische Daten

Allgemeine Daten

Teilnehmer-Typ	A/B-Teilnehmer
AS-Interface-Spezifikation	V3.0
Erforderliche Gateway-Spezifikation	V3.0
UL File Number	E223772 "For use in NFPA 79 Applications only"
MTBF	382 a

Anzeigen/Bedienelemente

LED FAULT	Fehleranzeige; LED rot rot: Kommunikationsfehler bzw. Adresse ist 0 rot blinkend: Überlast Ausgangsversorgung
LED AS-i	AS-Interface-Spannung; LED grün

Elektrische Daten

Veröffentlichungsdatum: 2021-09-17 Ausgabedatum: 2021-09-17 Dateiname: 268536_ger.pdf

Beachten Sie „Allgemeine Hinweise zu Pepperl+Fuchs-Produktinformationen“.

Pepperl+Fuchs-Gruppe
www.pepperl-fuchs.com

USA: +1 330 486 0001
fa-info@us.pepperl-fuchs.com

Deutschland: +49 621 776 1111
fa-info@de.pepperl-fuchs.com

Singapur: +65 6779 9091
fa-info@sg.pepperl-fuchs.com

PF PEPPERL+FUCHS

Technische Daten

Bemessungsbetriebsspannung	U_e	18,5 ... 31,6 V aus AS-Interface
Bemessungsbetriebsstrom	I_e	≤ 40 mA / max. 150 mA
Schutzklasse		III
Überspannungsschutz		U_e : Überspannungskategorie III, sicher getrennte Spannungsversorgungen (PELV)
Ausgang		
Anzahl/Typ		4 Elektronikausgänge, PNP, überlast- und kurzschlussfest
Versorgung		aus AS-Interface
Spannung		≥ ($U_e - 7,0$ V)
Strombelastbarkeit		≤ 100 mA Summenstrom , überlast- und kurzschlussfest
Richtlinienkonformität		
Elektromagnetische Verträglichkeit		
Richtlinie 2014/30/EU		EN 62026-2:2013
Normenkonformität		
Schutzart		EN 60529:2000
Feldbusstandard		EN 62026-2:2013
Elektrische Sicherheit		IEC 61140:2004
Störaussendung		EN 61000-6-4:2011
AS-Interface		EN 62026-2:2013
Störfestigkeit		EN 61000-6-2:2005 EN 62026-2:2013
Programmierhinweise		
Profil		S-7.A.7
IO-Code		7
ID-Code		A
ID1-Code		7
ID2-Code		7
Datenbit (Funktion über AS-Interface)		Eingang Ausgang
D0		- OUT1
D1		- OUT2
D2		- OUT3
D3		- OUT4
Parameterbit (programmierbar über AS-i)		Funktion
P0		Kommunikationsüberwachung P0 = 1 (Grundeinstellung), Überwachung = Ein, d. h. bei Ausfall der Kommunikation werden die Ausgänge stromlos geschaltet P0 = 0, Überwachung = Aus, die Ausgänge behalten den Zustand bei Ausfall der Kommunikation bei
P1		nicht verwendet
P2		Synchronmodus P2 = 0 Synchronmodus ein P2 = 1 Synchronmodus aus (Grundeinstellung)
P3		nicht verwendet
Zulassungen und Zertifikate		
UL-Zulassung		cULus Listed, Type 1 enclosure
Umgebungsbedingungen		
Umgebungstemperatur		-25 ... 70 °C (-13 ... 158 °F)
Lagertemperatur		-25 ... 80 °C (-13 ... 176 °F)
Schock- und Stoßfestigkeit		30 g, 11 ms in 6 Raumrichtungen 3 Schocks 10 g, 16 ms in 6 Raumrichtungen 1000 Schocks
Vibrationsfestigkeit		0,75 mm 10 ... 57 Hz , 5 g 57 ... 150 Hz, 20 Zyklen
Mechanische Daten		
Schutzart		Gehäuse: IP67 IP67 / IP68 / IP69K mit Flachkabel VAZ-FK-S* M12-Buchse: IP67/IP68/IP69K
Anschluss		AS-Interface: AS-Interface Flachkabel Ausgänge & Gegenstecker: M12-Stecker, 5-polig, A-kodiert, gemäß IEC 61076-2-101:2012
Material		

Veröffentlichungsdatum: 2021-09-17 Ausgabedatum: 2021-09-17 Dateiname: 268536_ger.pdf

Beachten Sie „Allgemeine Hinweise zu Pepperl+Fuchs-Produktinformationen“.

 Pepperl+Fuchs-Gruppe
www.pepperl-fuchs.com

 USA: +1 330 486 0001
fa-info@us.pepperl-fuchs.com

 Deutschland: +49 621 776 1111
fa-info@de.pepperl-fuchs.com

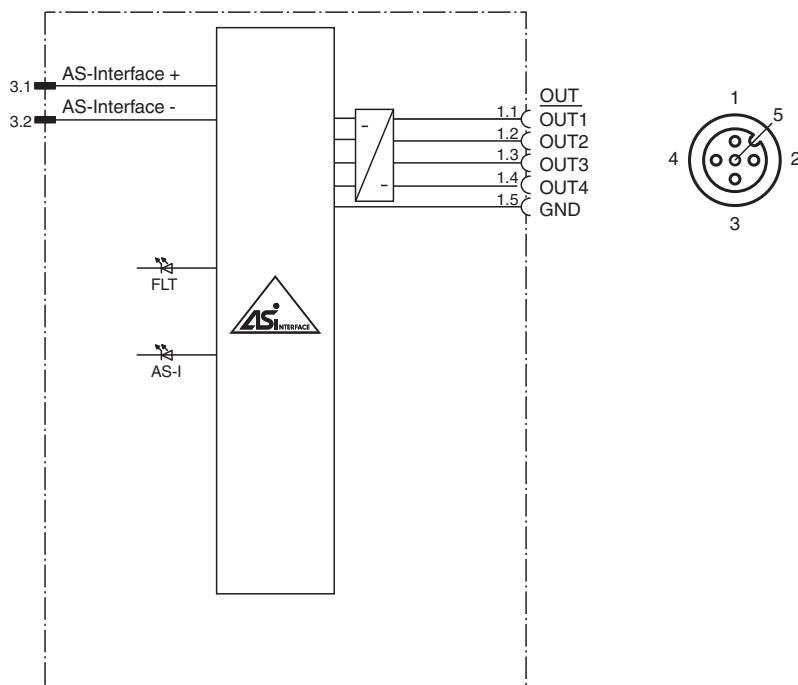
 Singapur: +65 6779 9091
fa-info@sg.pepperl-fuchs.com

 **PEPPERL+FUCHS**

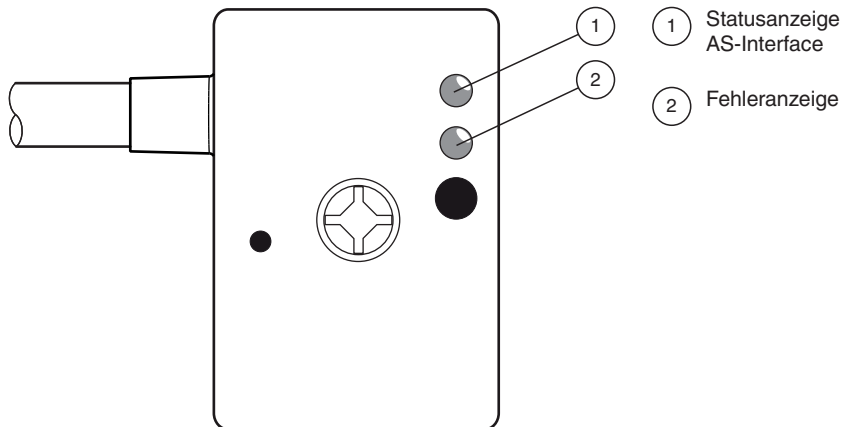
Technische Daten

Kontakte		CuSn / Au
Gehäuse		PBT PC
Griffkörper		PUR, schwarz
Kabel		PUR
Befestigungsschraube		Edelstahl 1.4305 / AISI 303 (V2A)
Kabel		
Manteldurchmesser		Ø4,8 mm
Farbe		schwarz
Adern		5 x 0,34 mm ²
Länge	L	1 m
Masse		81 g
Anzugsmoment Befestigungsschrauben		1,65 Nm
Anzugsmoment Kabelverschraubung		0,4 Nm

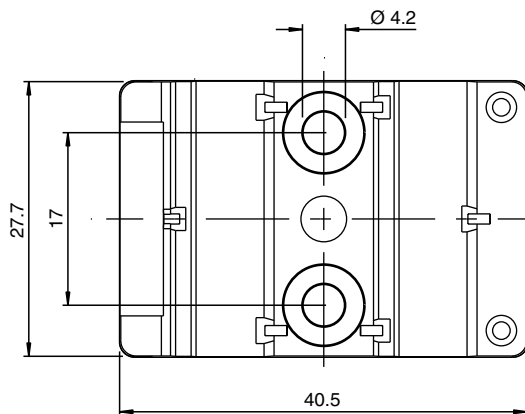
Anschluss



Aufbau



Montage



Sie können das Gerät mit zwei Befestigungsschrauben M4 auf einer planen Montagefläche festschrauben. Die Befestigungsschrauben liegen nicht bei.

Anschluss

Verbinden Sie bei Ein- und Ausgängen, die über das Modul aus AS-Interface oder über Hilfsenergie versorgt werden, keinen der Signal- oder Versorgungsanschlüsse mit externen Potentialen.

Zubehör

	VAZ-PK-FK-0,2M-V1-W	Adapterkabel G10-Modul/Handprogrammiergerät
	VAZ-CLAMP-40MM	Signalsäule Anslusselement mit Abschlussdeckel
	VAZ-CLAMP-70MM-90°	Signalsäule Anslusselement mit Abschlussdeckel
	VAZ-CLAMP-70MM	Signalsäule Anslusselement mit Abschlussdeckel
	VAZ-CLAMP-70MM-0,3M-V15-G	Signalsäule Anslusselement mit Abschlussdeckel und M12-Anschluss

Veröffentlichungsdatum: 2021-09-17 Ausgabedatum: 2021-09-17 Dateiname: 268536_ger.pdf

Beachten Sie „Allgemeine Hinweise zu Pepperl+Fuchs-Produktinformationen“.

Pepperl+Fuchs-Gruppe
www.pepperl-fuchs.com






USA: +1 330 486 0001
fa-info@us.pepperl-fuchs.com

Deutschland: +49 621 776 1111
fa-info@de.pepperl-fuchs.com

Singapur: +65 6779 9091
fa-info@sg.pepperl-fuchs.com

PEPPERL+FUCHS

Zubehör

	VAZ-HORN1-70MM-85DBA	Signalsäule Summerelement
	VAZ-HORN-70MM-0..100DBA-8TONE	Signalsäule Sirenenelement 8 Töne
	VAZ-HORN-70MM-105DBA	Signalsäule Summerelement
	VAZ-HORN-70MM-105DBA	Signalsäule Summerelement
	VBA-4A-70MM	AS-Interface-Modul für Signalsäule