



Objednávací název

NCB2-V3-N0-Y276438

Vlastnosti

- 2 mm v jedné rovině

Technická data

Všeobecné specifikace

| | | |
|---|-------|-----------------------|
| Spínací funkce | | Normálně zavřený (NC) |
| Typ výstupu | | NAMUR |
| Spínací vzdálenost | s_n | 2 mm |
| Montáž | | v jedné rovině |
| Pracovní rozsah | s_a | 0 ... 1,62 mm |
| Redukční součinitel r_{AI} | | 0,3 |
| Redukční součinitel r_{Cu} | | 0,2 |
| Redukční součinitel r_{nerez} ocel 1.4301 | | 0,7 |
| Typ výstupu | | dva vodiče |

Charakteristické hodnoty

| | | |
|--------------------------------|-------|-----------------------------------|
| Jmenovité napětí | U_o | 8,2 V (R_i cca. 1 k Ω) |
| Spínací frekvence | f | 0 ... 2000 Hz |
| Hystereze | H | typ. 3 % |
| Spotřeba proudu | | |
| Nedošlo k detekci měřicí desky | | ≥ 3 mA |
| Proběhla detekce měřicí desky | | ≤ 1 mA |
| Indikace stavu sepnutí | | LED dioda, zelená |

Parametry funkční bezpečnosti

| | | |
|------------------------------------|--|--------|
| MTTF _d | | 2260 a |
| Doba provozu (T_{M}) | | 20 a |
| Stupeň diagnostického pokrytí (DC) | | 0 % |

Okolní podmínky

| | | |
|----------------|--|---------------------------------|
| Okolní teplota | | -25 ... 100 °C (-13 ... 212 °F) |
|----------------|--|---------------------------------|

Mechanické specifikace

| | | |
|--------------------|--|---------------------------------|
| Typ připojení | | Kabel Polyvinylchlorid , 130 mm |
| Průřez žíly vodiče | | 0,14 mm ² |
| Materiál pouzdra | | Polybutyltereftalát |
| Čelní plocha | | Polybutyltereftalát |
| Třída ochrany | | IP67 |

Všeobecné informace

| | | |
|---|--|---------------------|
| Použití v prostoru s nebezpečím výbuchu | | viz návod k provozu |
| Kategorie | | 1G; 2G; 1D |

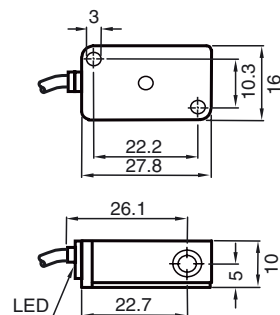
Shoda s normami a směrnicemi

| | | |
|--------------------------------|--|---|
| Shoda se standardy | | |
| NAMUR | | EN 60947-5-6:2000 IEC 60947-5-6:1999 |
| Elektromagnetická slučitelnost | | NE 21:2007 |
| Normy | | EN 60947-5-2:2007 EN 60947-5-2/A1:2012 IEC 60947-5-2:2007 IEC 60947-5-2 AMD 1:2012 |

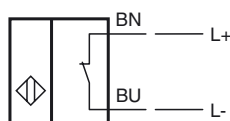
Schválení a certifikáty

| | | |
|-------------------------|--|--|
| Schválení FM | | |
| Výkres řídicího systému | | 116-0165 |
| Schválení UL | | |
| Ordinary Location | | E87056 |
| Nebezpečné prostředí | | E501628 |
| Výkres řídicího systému | | 116-0451 |
| Schválení CSA | | cCSAus Listed, General Purpose |
| Schválení CCC | | Pro výrobky s max. provozním napětím ≤ 36 V není nutné povolení. Z tohoto důvodu nejsou opatřeny označením CCC. |

Rozměry



Připojení



Úroveň ochrany vybavení Ga

| | | |
|----------------------------|---|------------------------|
| Značení CE | CE 0102 | |
| Značení ATEX | II 1G Ex ia IIC T6...T1 Ga Označení Ex může být rovněž uvedeno na přiloženém štítku. | |
| Normy | EN 60079-0:2012+A11:2013 EN 60079-11:2012 Stupeň ochrany proti zápalu typickou vlastní bezpečností Použití je omezeno následujícími podmínkami | |
| Vhodný typ | NCB2-V3-N0... | |
| Účinná vnitřní kapacitance | C_i | $\leq 100 \text{ nF}$ |
| Účinná interní indukčnost | L_i | $\leq 100 \mu\text{H}$ |
| Okolní teplota | Podrobnosti korelace mezi typem připojeného obvodu, maximální přípustnou teplotou okolí, teplotní třídou a hodnotami efektivní interní reaktance naleznete na certifikátu přezkoušení EU typu. Poznámka: Použijte tabulku teplot pro kategorii 1!!! V této tabulce pro kategorii 1 již bylo použito 20% snížení v souladu se směrnicí EN 1127-1. | |
| Zvláštní podmínky | | |

Úroveň ochrany vybavení Gb

| | | |
|------------------------------------|--|--|
| Značení CE | CE 0102 | |
| Značení ATEX | II 1G Ex ia IIC T6...T1 Ga Označení Ex může být rovněž uvedeno na přiloženém štítku. | |
| Normy | EN 60079-0:2012+A11:2013 EN 60079-11:2012 Stupeň ochrany proti zápalu typickou vlastní bezpečností Použití je omezeno následujícími podmínkami | |
| Vhodný typ | NCB2-V3-N0... | |
| Účinná vnitřní kapacitance | C_i | $\leq 100 \text{ nF}$ |
| Účinná interní indukčnost | L_i | $\leq 100 \mu\text{H}$ |
| Maximální přípustná okolní teplota | T_{amb} | Podrobnosti korelace mezi typem připojeného obvodu, maximální přípustnou teplotou okolí, teplotní třídou a hodnotami efektivní interní reaktance naleznete na certifikátu přezkoušení EU typu. |
| Zvláštní podmínky | | |

Datum vydání: 2019-05-22 276438_cze.xml

Úroveň ochrany vybavení Da

| | | |
|----------------------------|---|------------------------|
| Značení CE | CE 0102 | |
| Značení ATEX | ⊕ II 1D Ex ia IIC T135°C Da Označení Ex může být rovněž uvedeno na přiloženém štítku. | |
| Normy | EN 60079-0:2012+A11:2013 EN 60079-11:2012 Stupeň ochrany proti zápalu typickou vlastní bezpečností Použití je omezeno následujícími podmínkami | |
| Vhodný typ | NCB2-V3-N0... | |
| Účinná vnitřní kapacitance | C_i | $\leq 100 \text{ nF}$ |
| Účinná interní indukčnost | L_i | $\leq 100 \mu\text{H}$ |
| Zvláštní podmínky | | |

Datum vystavení: 2019-05-22 11:07 Datum vydání: 2019-05-22 276438_cze.xml

Viz část Všeobecné poznámky týkající se produktů společnosti Pepperl+Fuchs.

Pepperl+Fuchs Group
www.pepperl-fuchs.com

USA: +1 330 486 0001
fa-info@us.pepperl-fuchs.com

Německo: +49 621 776 1111
fa-info@de.pepperl-fuchs.com

Singapur: +65 6779 9091
fa-info@sg.pepperl-fuchs.com