



Marque de commande

NCB2-V3-N0-Y276438

Caractéristiques

- 2 mm, noyable

Caractéristiques techniques

Caractéristiques générales

Fonction de commutation		Normalement fermé (NC)
Type de sortie		NAMUR
Portée nominale	s_n	2 mm
Montage		noyable
Portée de travail	s_a	0 ... 1,62 mm
Facteur de réduction r_{AI}		0,3
Facteur de réduction r_{Cu}		0,2
Facteur de réduction $r_{1,4301}$		0,7
Type de sortie		2 fils

Valeurs caractéristiques

Tension assignée d'emploi	U_o	8,2 V (R_i env. 1 k Ω)
Fréquence de commutation	f	0 ... 2000 Hz
Course différentielle	H	typ. 3 %
Consommation en courant		
Cible de mesure non détectée		≥ 3 mA
Cible de mesure détectée		≤ 1 mA
Visualisation de l'état de commutation		LED verte

Valeurs caractéristiques pour la sécurité fonctionnelle

MTTF _d		2260 a
Durée de mission (T_M)		20 a
Couverture du diagnostic (DC)		0 %

Conditions environnementales

Température ambiante		-25 ... 100 °C (-13 ... 212 °F)
----------------------	--	---------------------------------

Caractéristiques mécaniques

Type de raccordement		câble PVC , 130 mm
Section des fils		0,14 mm ²
Matériau du boîtier		PBT
Face sensible		PBT
Degré de protection		IP67

Informations générales

utilisation en zone à risque d'explosion		voir mode d'emploi
catégorie		1G; 2G; 1D

conformité de normes et de directives

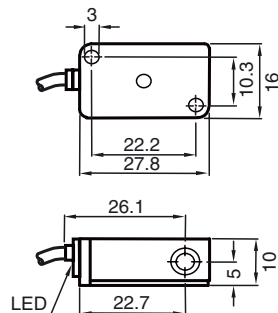
Conformité aux normes		
NAMUR		EN 60947-5-6:2000 IEC 60947-5-6:1999
Compatibilité électromagnétique		NE 21:2007
Normes		EN 60947-5-2:2007 EN 60947-5-2/A1:2012 IEC 60947-5-2:2007 IEC 60947-5-2 AMD 1:2012

Agréments et certificats

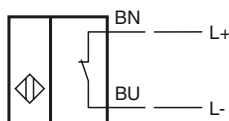
Agrément FM		
Control Drawing		116-0165
Agrément UL		
Ordinary Location		E87056
Zone à risque d'explosion		E501628
Control Drawing		116-0451
Homologation CSA		cCSAus Listed, General Purpose
agrément CCC		Les produits dont la tension de service est ≤ 36 V ne sont pas soumis à cette homologation et ne portent donc pas le marquage CCC.

Date de publication: 2019-05-22 11:07 Date d'édition: 2019-05-22 276438_fra.xml

Dimensions



Raccordement



Niveau de protection d'équipement Ga

Marquage CE	CE 0102	
Marquage ATEX	Ex II 1G Ex ia IIC T6...T1 Ga Le marquage Ex peut également être imprimé sur l'étiquette incluse.	
Normes	EN 60079-0:2012+A11:2013 EN 60079-11:2012 type de protection anti-déflagration sécurité intrinsèque Restrictions par les conditions suivantes	
Type approprié	NCB2-V3-N0...	
Capacité interne efficace	C_i	≤ 100 nF
Inductance interne effective	L_i	≤ 100 μ H
Température ambiante	Des informations détaillées sur la corrélation entre le type de circuit connecté, la température ambiante maximale admissible, la classe de température et les valeurs de réactance interne effectives sont disponibles sur le certificat d'examen UE de type. Attention : utiliser la grille de températures prévue pour la catégorie 1 !!! La réduction de 20 %, selon EN 1127-1, a déjà été opérée dans la grille de températures prévue pour la catégorie 1.	

Conditions spéciales

Niveau de protection d'équipement Gb

Marquage CE	CE 0102	
Marquage ATEX	Ex II 1G Ex ia IIC T6...T1 Ga Le marquage Ex peut également être imprimé sur l'étiquette incluse.	
Normes	EN 60079-0:2012+A11:2013 EN 60079-11:2012 type de protection anti-déflagration sécurité intrinsèque Restrictions par les conditions suivantes	
Type approprié	NCB2-V3-N0...	
Capacité interne efficace	C_i	≤ 100 nF
Inductance interne effective	L_i	≤ 100 μ H
Température ambiante maximale autorisée T_{amb}	Des informations détaillées sur la corrélation entre le type de circuit connecté, la température ambiante maximale admissible, la classe de température et les valeurs de réactance interne effectives sont disponibles sur le certificat d'examen UE de type.	

Conditions spéciales

Reportez-vous aux « Remarques générales sur les informations produit de Pepperl+Fuchs ».

Groupe Pepperl+Fuchs
www.pepperl-fuchs.com


États-Unis : +1 330 486 0001
fa-info@us.pepperl-fuchs.com

Allemagne : +49 621 776 1111
fa-info@de.pepperl-fuchs.com

Singapour : +65 6779 9091
fa-info@sg.pepperl-fuchs.com

FP PEPPERL+FUCHS

Niveau de protection d'équipement Da

Marquage CE	CE 0102	
Marquage ATEX	 II 1D Ex ia IIIC T135°C Da Le marquage Ex peut également être imprimé sur l'étiquette incluse.	
Normes	EN 60079-0:2012+A11:2013 EN 60079-11:2012 type de protection anti-déflagration sécurité intrinsèque Restrictions par les conditions suivantes	
Type approprié	NCB2-V3-N0...	
Capacité interne efficace	C_i	≤ 100 nF
Inductance interne effective	L_i	≤ 100 μ H
Conditions spéciales		

Date de publication: 2019-05-22 11:07 Date d'édition: 2019-05-22 276438_fra.xml

Reportez-vous aux « Remarques générales sur les informations produit de Pepperl+Fuchs ».

Groupe Pepperl+Fuchs
www.pepperl-fuchs.com

États-Unis : +1 330 486 0001
fa-info@us.pepperl-fuchs.com

Allemagne : +49 621 776 1111
fa-info@de.pepperl-fuchs.com

Singapour : +65 6779 9091
fa-info@sg.pepperl-fuchs.com