



Referencia de pedido

NCB2-V3-N0-Y276438

Características

- 2 mm enrasado

Datos técnicos

Datos generales

Función de conmutación	Normalmente cerrado (NC)
Tipo de salida	NAMUR
Distancia de conmutación de medición s_n	2 mm
Instalación	enrasado
Distancia de conmutación asegurada s_a	0 ... 1,62 mm
Factor de reducción r_{AI}	0,3
Factor de reducción r_{Cu}	0,2
Factor de reducción $r_{1.4301}$	0,7
Tipo de salida	2-hilos

Datos característicos

Tensión nominal U_o	8,2 V (R_i aprox. 1 k Ω)
Frecuencia de conmutación f	0 ... 2000 Hz
Histéresis H	tip. 3 %
Consumo de corriente	
Placa de medición no detectada	≥ 3 mA
Placa de medición detectada	≤ 1 mA
Indicación del estado de conmutación	LED, verde

Datos característicos de seguridad funcional

MTTF _d	2260 a
Duración de servicio (T_M)	20 a
Factor de cobertura de diagnóstico (DC)	0 %

Condiciones ambientales

Temperatura ambiente	-25 ... 100 °C (-13 ... 212 °F)
----------------------	---------------------------------

Datos mecánicos

Tipo de conexión	Cable PVC , 130 mm
Sección transversal	0,14 mm ²
Material de la carcasa	PBT
Superficie frontal	PBT
Grado de protección	IP67

Información general

Aplicación en campo con peligro de explosión	ver Instrucciones de uso
Categoría	1G; 2G; 1D

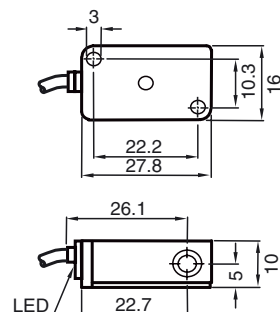
Conformidad con Normas y Directivas

Conformidad con la normativa	
NAMUR	EN 60947-5-6:2000 IEC 60947-5-6:1999
Compatibilidad electromagnética	NE 21:2007
Estándares	EN 60947-5-2:2007 EN 60947-5-2/A1:2012 IEC 60947-5-2:2007 IEC 60947-5-2 AMD 1:2012

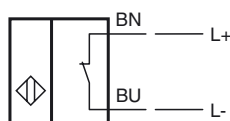
Autorizaciones y Certificados

Autorización FM	
Control Diseño	116-0165
Autorización UL	
Ordinary Location	E87056
Ubicación peligrosa	E501628
Control Diseño	116-0451
Autorización CSA	cCSAus Listed, General Purpose
Autorización CCC	Los productos cuya tensión de trabajo máx. ≤ 36 V no llevan el marcado CCC, ya que no requieren aprobación.

Dimensiones



Conexión



Nivel de protección del equipo Ga

Marcado CE	CE 0102
Marcas de ATEX	Ex II 1G Ex ia IIC T6...T1 Ga El marcado Ex también puede estar impreso en la etiqueta incluida.
Estándares	EN 60079-0:2012+A11:2013 EN 60079-11:2012 Tipo de protección contra ignición Seguridad intrínseca Limitación mediante las condiciones nombradas a continuación
Tipo apropiado	NCB2-V3-N0...
Capacidad efectiva interna C_i	≤ 100 nF
Inductancia interna de gran eficacia L_i	≤ 100 μ H
Temperatura ambiente	Los detalles de la correlación entre el tipo de circuito conectado, la temperatura ambiente máxima permisible, la clase de temperatura y los valores de reactancia interna efectivos se pueden encontrar en el certificado de examen de tipo CE. Atención: Debe usarse la tabla de temperaturas para la categoría 1!!! Ya ha sido realizado el desprendimiento del 20 % según EN 1127-1 en la tabla de temperaturas para la categoría 1.

Condiciones especiales

Nivel de protección del equipo Gb

Marcado CE	CE 0102
Marcas de ATEX	Ex II 1G Ex ia IIC T6...T1 Ga El marcado Ex también puede estar impreso en la etiqueta incluida.
Estándares	EN 60079-0:2012+A11:2013 EN 60079-11:2012 Tipo de protección contra ignición Seguridad intrínseca Limitación mediante las condiciones nombradas a continuación
Tipo apropiado	NCB2-V3-N0...
Capacidad efectiva interna C_i	≤ 100 nF
Inductancia interna de gran eficacia L_i	≤ 100 μ H
Temperatura ambiente permisible máxima T_{amb}	Los detalles de la correlación entre el tipo de circuito conectado, la temperatura ambiente máxima permisible, la clase de temperatura y los valores de reactancia interna efectivos se pueden encontrar en el certificado de examen de tipo CE.

Condiciones especiales

Consulte "Notas generales sobre la información de los productos de Pepperl+Fuchs".

Pepperl+Fuchs Group
www.pepperl-fuchs.com

EE. UU.: +1 330 486 0001
fa-info@us.pepperl-fuchs.com

Alemania: +49 621 776 1111
fa-info@de.pepperl-fuchs.com

Singapur: +65 6779 9091
fa-info@sg.pepperl-fuchs.com

FP PEPPERL+FUCHS

Nivel de protección del equipo Da

Marcado CE	CE 0102
Marcas de ATEX	⊕ II 1D Ex ia IIIC T135°C Da El marcado Ex también puede estar impreso en la etiqueta incluida.
Estándares	EN 60079-0:2012+A11:2013 EN 60079-11:2012 Tipo de protección contra ignición Seguridad intrínseca Limitación mediante las condiciones nombradas a continuación
Tipo apropiado	NCB2-V3-N0...
Capacidad efectiva interna C_i	≤ 100 nF
Inductancia interna de gran eficacia L_i	≤ 100 μ H
Condiciones especiales	