



Objednávací název

NCB2-V3-N0-Y276468

Vlastnosti

- 2 mm v jedné rovině

Technická data

Všeobecné specifikace

Spínací funkce		Normálně zavřený (NC)
Typ výstupu		NAMUR
Spínací vzdálenost	s_n	2 mm
Montáž		v jedné rovině
Pracovní rozsah	s_a	0 ... 1,62 mm
Redukční součinitel r_{AI}		0,3
Redukční součinitel r_{Cu}		0,2
Redukční součinitel $r_{nerez\ ocel\ 1.4301}$		0,7
Typ výstupu		dva vodiče

Charakteristické hodnoty

Jmenovité napětí	U_o	8,2 V (R_i cca. 1 k Ω)
Spínací frekvence	f	0 ... 2000 Hz
Hystereze	H	typ. 3 %
Spotřeba proudu		
Nedošlo k detekci měřicí desky		≥ 3 mA
Proběhla detekce měřicí desky		≤ 1 mA
Indikace stavu sepnutí		LED dioda, červená

Parametry funkční bezpečnosti

MTTF _d		2160 a
Doba provozu (T_{M})		20 a
Stupeň diagnostického pokrytí (DC)		0 %

Okolní podmínky

Okolní teplota		-25 ... 100 °C (-13 ... 212 °F)
----------------	--	---------------------------------

Mechanické specifikace

Typ připojení		Kabel Polyvinylchlorid, 130 mm
Průřez žíly vodiče		0,14 mm ²
Materiál pouzdra		Polybutyltereftalát
Čelní plocha		Polybutyltereftalát
Třída ochrany		IP67

Všeobecné informace

Použití v prostoru s nebezpečím výbuchu		viz návod k provozu
Kategorie		1G; 2G; 1D

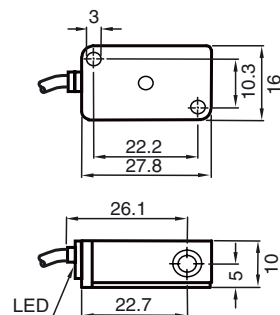
Shoda s normami a směrnicemi

Shoda se standardy		
NAMUR		EN 60947-5-6:2000 IEC 60947-5-6:1999
Elektromagnetická slučitelnost		NE 21:2007
Normy		EN 60947-5-2:2007 EN 60947-5-2/A1:2012 IEC 60947-5-2:2007 IEC 60947-5-2 AMD 1:2012

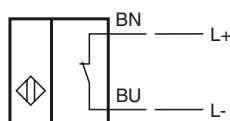
Schválení a certifikáty

Schválení FM		
Výkres řídicího systému		116-0165
Schválení UL		
Ordinary Location		E87056
Nebezpečné prostředí		E501628
Výkres řídicího systému		116-0451
Schválení CSA		cCSAus Listed, General Purpose
Schválení CCC		Pro výrobky s max. provozním napětím ≤ 36 V není nutné povolení. Z tohoto důvodu nejsou opatřeny označením CCC.

Rozměry



Připojení



Úroveň ochrany vybavení Ga

Značení CE	CE 0102	
Značení ATEX	Ex II 1G Ex ia IIC T6...T1 Ga Označení Ex může být rovněž uvedeno na přiloženém štítku.	
Normy	EN 60079-0:2012+A11:2013 EN 60079-11:2012 Stupeň ochrany proti zápalu typickou vlastní bezpečností Použití je omezeno následujícími podmínkami	
Vhodný typ	NCB2-V3-N0...	
Účinná vnitřní kapacitance	C_i	$\leq 100 \text{ nF}$
Účinná interní indukčnost	L_i	$\leq 100 \mu\text{H}$
Okolní teplota	Podrobnosti korelace mezi typem připojeného obvodu, maximální přípustnou teplotou okolí, teplotní třídou a hodnotami efektivní interní reaktance naleznete na certifikátu přezkoušení EU typu. Poznámka: Použijte tabulku teplot pro kategorii 1!!! V této tabulce pro kategorii 1 již bylo použito 20% snížení v souladu se směrnicí EN 1127-1.	
Zvláštní podmínky		

Úroveň ochrany vybavení Gb

Značení CE	CE 0102	
Značení ATEX	Ex II 1G Ex ia IIC T6...T1 Ga Označení Ex může být rovněž uvedeno na přiloženém štítku.	
Normy	EN 60079-0:2012+A11:2013 EN 60079-11:2012 Stupeň ochrany proti zápalu typickou vlastní bezpečností Použití je omezeno následujícími podmínkami	
Vhodný typ	NCB2-V3-N0...	
Účinná vnitřní kapacitance	C_i	$\leq 100 \text{ nF}$
Účinná interní indukčnost	L_i	$\leq 100 \mu\text{H}$
Maximální přípustná okolní teplota	T_{amb}	Podrobnosti korelace mezi typem připojeného obvodu, maximální přípustnou teplotou okolí, teplotní třídou a hodnotami efektivní interní reaktance naleznete na certifikátu přezkoušení EU typu.
Zvláštní podmínky		

Datum vydání: 2019-05-22 Datum vydání: 2019-05-22 276468_cze.xml

Úroveň ochrany vybavení Da

Značení CE	CE 0102	
Značení ATEX	⊕ II 1D Ex ia IIC T135°C Da Označení Ex může být rovněž uvedeno na přiloženém štítku.	
Normy	EN 60079-0:2012+A11:2013 EN 60079-11:2012 Stupeň ochrany proti zápalu typickou vlastní bezpečností Použití je omezeno následujícími podmínkami	
Vhodný typ	NCB2-V3-N0...	
Účinná vnitřní kapacitance	C_i	$\leq 100 \text{ nF}$
Účinná interní indukčnost	L_i	$\leq 100 \mu\text{H}$
Zvláštní podmínky		

Datum vystavení: 2019-05-22 11:08 Datum vydání: 2019-05-22 276468_cze.xml

Viz část Všeobecné poznámky týkající se produktů společnosti Pepperl+Fuchs.

Pepperl+Fuchs Group
www.pepperl-fuchs.com

USA: +1 330 486 0001
fa-info@us.pepperl-fuchs.com

Německo: +49 621 776 1111
fa-info@de.pepperl-fuchs.com

Singapur: +65 6779 9091
fa-info@sg.pepperl-fuchs.com

 **PEPPERL+FUCHS**