



Designação para encomenda

NCB2-V3-N0-Y276468

Características

- 2 mm faceado

Dados técnicos

Dados gerais

Função de comutação		Normalmente fechado (NF)
Tipo de saída		NAMUR
Intervalo de comutação	s_n	2 mm
Montagem		nivelado
Intervalo seguro de comutação	s_a	0 ... 1,62 mm
Factor de redução r_{AI}		0,3
Factor de redução r_{Cu}		0,2
Factor de redução $r_{1.4301}$		0,7
Tipo de saída		de 2 fios

Dados característicos

Tensão nominal	U_o	8,2 V (R_i aprox. 1 k Ω)
Frequência de comutação	f	0 ... 2000 Hz
Histerese	H	tipo 3 %
Consumo de corrente		
Placa de medição não abrangida		≥ 3 mA
Placa de medição abrangida		≤ 1 mA
Indicação do estado de comutação		LED, vermelho

Características da segurança funcional

MTTF _d		2160 a
Vida útil (T_{1M})		20 a
Grau de cobertura do diagnóstico (GCD)		0 %

Condições ambiente

Temperatura ambiente		-25 ... 100 °C (-13 ... 212 °F)
----------------------	--	---------------------------------

Dados mecânicos

Tipo de saída		Cabo PVC , 130 mm
Secção transversal do condutor		0,14 mm ²
Material da caixa		PBT
Superfície frotal		PBT
Grau de protecção		IP67

Informações gerais

Aplicação numa área potencialmente explosiva		ver manual de instruções
Categoria		1G; 2G; 1D

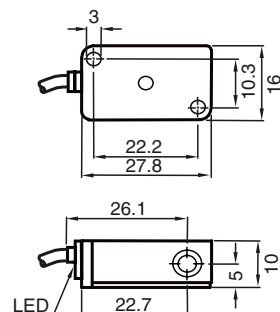
Conformidade de directivas e normas

Conformidade-padrão		
NAMUR		EN 60947-5-6:2000 IEC 60947-5-6:1999
Compatibilidade electromagnética		NE 21:2007
Padrões		EN 60947-5-2:2007 EN 60947-5-2/A1:2012 IEC 60947-5-2:2007 IEC 60947-5-2 AMD 1:2012

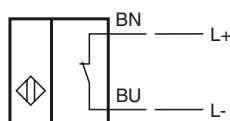
Autorizações certificados

Autorização FM		
Desenho de controle		116-0165
Autorização UL		
Ordinary Location		E87056
Área perigosa		E501628
Desenho de controle		116-0451
Autorização CSA		cCSAus Listed, General Purpose
Autorização CCC		Produtos com tensão de operação máxima de ≤ 36 não necessitam de aprovação, por este motivo não apresentam identificação CCC.

Dimensões



Conexão eléctrica



Nível de proteção do equipamento Ga

Marcação CE	CE 0102	
Marcação ATEX	Ex II 1G Ex ia IIC T6...T1 Ga A marcação "ex-relacionado" também pode ser impressa na etiqueta inclusa.	
Padrões	EN 60079-0:2012+A11:2013 EN 60079-11:2012 Tipo de protecção de ignição segurança intrínseca Restrição devido às condições mencionadas de seguida	
Tipo adequado	NCB2-V3-N0...	
Capacitância interna eficaz	C_i	$\leq 100 \text{ nF}$
Indutância interna eficaz	L_i	$\leq 100 \mu\text{H}$
Temperatura ambiente	Detalhes sobre a correlação entre o tipo de circuito conectado, a temperatura ambiente máxima admissível, a classe de temperatura e os valores de reatância interna eficaz podem ser encontrados no certificado de verificação de conformidade EU. Observação: Use a tabela de temperaturas para a categoria 1!!! A redução de 20% em conformidade com a EN 1127-1 já foi aplicada à tabela de temperaturas para a categoria 1.	

Condições especiais

Nível de proteção do equipamento Gb

Marcação CE	CE 0102	
Marcação ATEX	Ex II 1G Ex ia IIC T6...T1 Ga A marcação "ex-relacionado" também pode ser impressa na etiqueta inclusa.	
Padrões	EN 60079-0:2012+A11:2013 EN 60079-11:2012 Tipo de protecção de ignição segurança intrínseca Restrição devido às condições mencionadas de seguida	
Tipo adequado	NCB2-V3-N0...	
Capacitância interna eficaz	C_i	$\leq 100 \text{ nF}$
Indutância interna eficaz	L_i	$\leq 100 \mu\text{H}$
Temperatura ambiente máxima permitida T_{amb}	Detalhes sobre a correlação entre o tipo de circuito conectado, a temperatura ambiente máxima admissível, a classe de temperatura e os valores de reatância interna eficaz podem ser encontrados no certificado de verificação de conformidade EU.	

Condições especiais

Consulte as "Notas Gerais sobre as informações de produto da Pepperl+Fuchs".

Grupo Pepperl+Fuchs
www.pepperl-fuchs.com

EUA.: +1 330 486 0001
fa-info@us.pepperl-fuchs.com

Alemanha: +49 621 776 1111
fa-info@de.pepperl-fuchs.com

Singapura: +65 6779 9091
fa-info@sg.pepperl-fuchs.com

FP PEPPERL+FUCHS

Nível de proteção do equipamento Da

Marcação CE	CE 0102	
Marcação ATEX	Ⓔ II 1D Ex ia IIIC T135°C Da A marcação "ex-relacionado" também pode ser impressa na etiqueta inclusa.	
Padrões	EN 60079-0:2012+A11:2013 EN 60079-11:2012 Tipo de protecção de ignição segurança intrínseca Restrição devido às condições mencionadas de seguida	
Tipo adequado	NCB2-V3-N0...	
Capacitância interna eficaz	C _i	≤ 100 nF
Indutância interna eficaz	L _i	≤ 100 μH
Condições especiais		

Data de publicação: 2019-05-22 11:08 Data de emissão: 2019-05-22 276468_por.xml

Consulte as "Notas Gerais sobre as informações de produto da Pepperl+Fuchs".

Grupo Pepperl+Fuchs
www.pepperl-fuchs.comEUA.: +1 330 486 0001
fa-info@us.pepperl-fuchs.comAlemanha: +49 621 776 1111
fa-info@de.pepperl-fuchs.comSingapura: +65 6779 9091
fa-info@sg.pepperl-fuchs.com **PEPPERL+FUCHS**