



Orderbenämning

NCB2-V3-N0-Y276468

Kännetecken

- 2 mm i plan

Tekniska data

Allmänna specifikationer

Växlingsfunktion		Normalt stängd (NC)
Utgångstyp		NAMUR
Känslavstånd	s_n	2 mm
Installation		inbyggbar
Garanterat känslavstånd	s_a	0 ... 1,62 mm
Reduktionsfaktor r_{AI}		0,3
Reduktionsfaktor r_{Cu}		0,2
Reduktionsfaktor $r_{1.4301}$		0,7
Anslutnings sätt		2-trådig

Specifikationer

Märkspänning	U_o	8,2 V (R_i ca. 1 k Ω)
Kopplingsfrekvens	f	0 ... 2000 Hz
Hysteres	H	typ. 3 %
Strömförbrukning		
Mätplatta ej registrerad		≥ 3 mA
Mätplatta registrerad		≤ 1 mA
Funktions indikering		LED, röd

Specifikation funktionell säkerhet

MTTF _d		2160 a
Livslängd (T_M)		20 a
Feldetekteringsförmåga (DC)		0 %

Omgivningsförhållande

Omgivningstemperatur		-25 ... 100 °C (-13 ... 212 °F)
----------------------	--	---------------------------------

Mekaniska specifikationer

Anslutnings typ		Kabel PVC , 130 mm
Ledartvärsnitt		0,14 mm ²
Kapslingsmaterial		PBT
Avkännings yta		PBT
Skyddsklass		IP67

Allmän information

Användning i explosionsfarligt område		se bruksanvisning
Kategori		1G; 2G; 1D

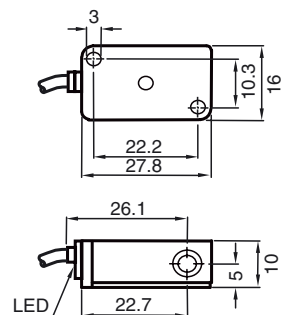
Norm- och riktlinjekonformitet

Standardöverensstämmelse		
NAMUR		EN 60947-5-6:2000 IEC 60947-5-6:1999
Elektromagnetisk tålighet		NE 21:2007
Standarder		EN 60947-5-2:2007 EN 60947-5-2/A1:2012 IEC 60947-5-2:2007 IEC 60947-5-2 AMD 1:2012

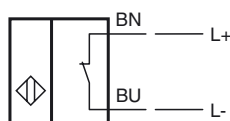
Godkännanden och certifikat

FM-godkännande		
Principritning		116-0165
UL-godkännande		
Ordinary Location		E87056
Farlig plats		E501628
Principritning		116-0451
CSA-godkännande		cCSAus Listed, General Purpose
CCC-godkännande		Produkter, vars max. driftspänning är ≤ 36 V, kräver inget godkännande och har därför ingen CCC-märkning.

Avmätning



Anslutning



Utrustning med skyddsnivå Ga

CE-märkning	CE 0102	
ATEX-märkning	Ex II 1G Ex ia IIC T6...T1 Ga Ex-relaterad märkning kan även tryckas på den medföljande etiketten.	
Standarder	EN 60079-0:2012+A11:2013 EN 60079-11:2012 Antändningsskyddsklass Egensäkerhet Begränsning genom nedan angivna villkor	
Lämplig typ	NCB2-V3-N0...	
Effektiv intern kapacitans	C_i	$\leq 100 \text{ nF}$
Effektiv intern induktans	L_i	$\leq 100 \mu\text{H}$
Omgivningstemperatur	Detaljer om sambandet mellan typen av ansluten krets, maximalt tillåten omgivningstemperatur, temperaturklass och de effektiva inre reaktansvärdena finns i intyget om EU-typkontroll. Obs! Använd temperaturtabellen för kategori 1. Reduktionen på 20 % i enlighet med EN 1127-1 har redan tillämpats på temperaturtabellen för kategori 1.	

Speciella villkor

Utrustning med skyddsnivå Gb

CE-märkning	CE 0102	
ATEX-märkning	Ex II 1G Ex ia IIC T6...T1 Ga Ex-relaterad märkning kan även tryckas på den medföljande etiketten.	
Standarder	EN 60079-0:2012+A11:2013 EN 60079-11:2012 Antändningsskyddsklass Egensäkerhet Begränsning genom nedan angivna villkor	
Lämplig typ	NCB2-V3-N0...	
Effektiv intern kapacitans	C_i	$\leq 100 \text{ nF}$
Effektiv intern induktans	L_i	$\leq 100 \mu\text{H}$
Högsta tillåtna omgivningstemperatur T_{amb}	Detaljer om sambandet mellan typen av ansluten krets, maximalt tillåten omgivningstemperatur, temperaturklass och de effektiva inre reaktansvärdena finns i intyget om EU-typkontroll.	

Speciella villkor

Se "Allmänna kommentarer om produktinformationen från Pepperl+Fuchs".

Pepperl+Fuchs Group
www.pepperl-fuchs.com

USA: +1 330 486 0001
fa-info@us.pepperl-fuchs.com

Tyskland: +49 621 776 1111
fa-info@de.pepperl-fuchs.com

Singapore: +65 6779 9091
fa-info@sg.pepperl-fuchs.com

FP PEPPERL+FUCHS

Utrustning med skyddsnivå Da

CE-märkning		CE 0102
ATEX-märkning		Ⓜ II 1D Ex ia IIC T135°C Da Ex-relaterad märkning kan även tryckas på den medföljande etiketten.
Standarder		EN 60079-0:2012+A11:2013 EN 60079-11:2012 Antändningsskyddsklass Egensäkerhet Begränsning genom nedan angivna villkor
Lämplig typ		NCB2-V3-N0...
Effektiv intern kapacitans	C_i	≤ 100 nF
Effektiv intern induktans	L_i	≤ 100 μ H
Speciella villkor		