

# Sensor inductivo

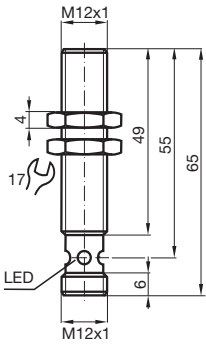
## NBB4-12GM50-EI-V1



- 4 mm enrasado
- Rango de temperatura ampliado  
-40 ... +85 °C
- Salida digital de corriente



### Dimensiones



### Datos técnicos

#### Datos generales

Tipo de salida		Salida digital de corriente
Distancia de conmutación de medición	$s_n$	4 mm
Instalación		enrasado
Polaridad de salida		CC
Distancia de conmutación asegurada	$s_a$	0 ... 3,24 mm
Elementos de manejo		Acero estructural, p. ej. 1.0037, S235JR (anteriormente St37-2) 12 mm x 12 mm x 1 mm
Factor de reducción $r_{Al}$		0,4
Factor de reducción $r_{Cu}$		0,3
Factor de reducción $r_{1,4301}$		0,7
Factor de reducción $r_{Ms}$		0,45
Tipo de salida		3-hilos

#### Datos característicos

Fecha de publicación: 2022-06-30 Fecha de edición: 2022-06-30 : 281560\_spa.pdf

Consulte "Notas generales sobre la información de los productos de Pepperl+Fuchs".

Pepperl+Fuchs Group  
www.pepperl-fuchs.com

EE. UU.: +1 330 486 0001  
fa-info@us.pepperl-fuchs.com

Alemania: +49 621 776 1111  
fa-info@de.pepperl-fuchs.com

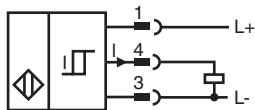
Singapur: +65 6779 9091  
fa-info@sg.pepperl-fuchs.com

**PF** PEPPERL+FUCHS

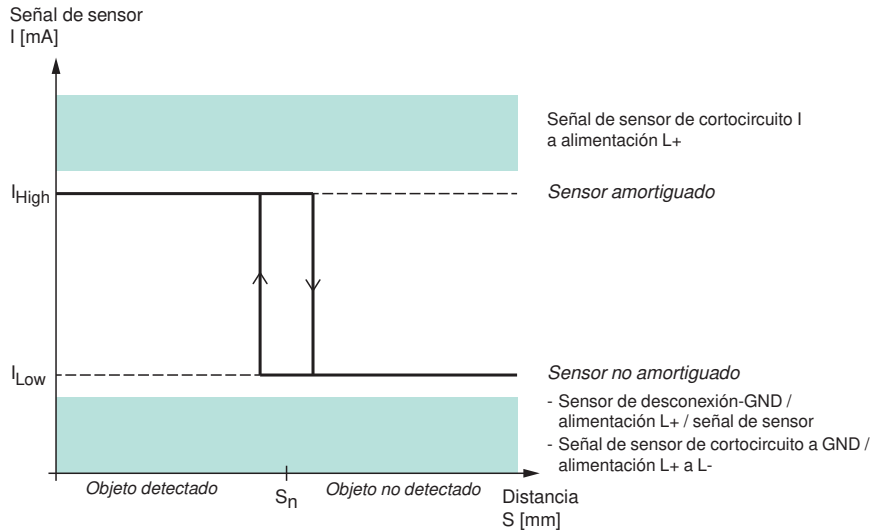
## Datos técnicos

Tensión de trabajo	$U_B$	9 ... 30 V CC
Frecuencia de conmutación	$f$	0 ... 1800 Hz
Histéresis	$H$	2 ... 15 %
Protección contra la inversión de polaridad		protegido
Protección contra cortocircuito		si
Deriva de temperatura		$\leq 10 \%$
Retardo a la disponibilidad	$t_v$	$\leq 5 \text{ ms}$
Resistencia de carga		100 ... 250 Ohm
Indicación del estado de conmutación		LED, amarillo
<b>Datos característicos de seguridad funcional</b>		
MTTF <sub>d</sub>		1601 a
Duración de servicio ( $T_M$ )		20 a
Factor de cobertura de diagnóstico (DC)		0 %
<b>Salida digital</b>		
Valor de salida		objeto detectado: 10 mA $\pm$ 1 mA objeto no detectado: 5 mA $\pm$ 1 mA
<b>Conformidad con Normas y Directivas</b>		
Conformidad con la normativa		
Estándares		EN 60947-5-2:2007 EN 60947-5-2/A1:2012 IEC 60947-5-2:2007 IEC 60947-5-2 AMD 1:2012
<b>Autorizaciones y Certificados</b>		
Autorización UL		cULus Listed, General Purpose, Class 2 Power Source
<b>Condiciones ambientales</b>		
Temperatura ambiente		-40 ... 85 °C (-40 ... 185 °F)
Temperatura de almacenaje		-40 ... 85 °C (-40 ... 185 °F)
<b>Datos mecánicos</b>		
Tipo de conexión		Conector macho M12 x 1 , 4 polos
Material de la carcasa		latón, niquelado
Superficie frontal		PBT
Grado de protección		IP68 / IP69K
<b>Información general</b>		
Volumen de suministro		Suministro con 2 tuercas con dentado de bloqueo




## Conexión



## Curva de características



## Accesorios

	<b>BF 12</b>	Brida de fijación, 12 mm
	<b>V1-G-2M-PVC</b>	Juego de cables hembra con una terminación M12 recta con codificación A, 4 pines, cable PVC gris
	<b>V1-W-2M-PVC</b>	Conector hembra, M12, 4 polos, cable PVC

Fecha de publicación: 2022-06-30 Fecha de edición: 2022-06-30 : 281560\_spa.pdf