

Sensor inductivo

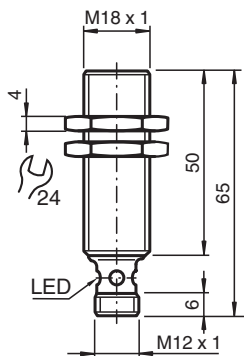
NBB8-18GM50-EI-V1



- 8 mm enrasado
- Rango de temperatura ampliado
-40 ... +85 °C
- Salida digital de corriente



Dimensiones



Datos técnicos

Datos generales

Tipo de salida		Salida digital de corriente
Distancia de conmutación de medición	s_n	8 mm
Instalación		enrasado
Polaridad de salida		CC
Distancia de conmutación asegurada	s_a	0 ... 6,48 mm
Elementos de manejo		Acero estructural, p. ej. 1.0037, S235JR (anteriormente St37-2) 12 mm x 12 mm x 1 mm
Factor de reducción r_{Al}		0,4
Factor de reducción r_{Cu}		0,3
Factor de reducción $r_{1,4301}$		0,7
Factor de reducción r_{Ms}		0,45
Tipo de salida		3-hilos

Datos característicos

Tensión de trabajo	U_B	9 ... 30 V CC
Frecuencia de conmutación	f	0 ... 1300 Hz
Histéresis	H	2 ... 15 %

Fecha de publicación: 2022-06-30 Fecha de edición: 2022-06-30 : 281562_spa.pdf

Consulte "Notas generales sobre la información de los productos de Pepperl+Fuchs".

Pepperl+Fuchs Group
www.pepperl-fuchs.com

EE. UU.: +1 330 486 0001
fa-info@us.pepperl-fuchs.com

Alemania: +49 621 776 1111
fa-info@de.pepperl-fuchs.com

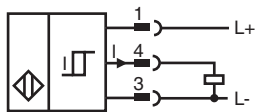
Singapur: +65 6779 9091
fa-info@sg.pepperl-fuchs.com

PF PEPPERL+FUCHS

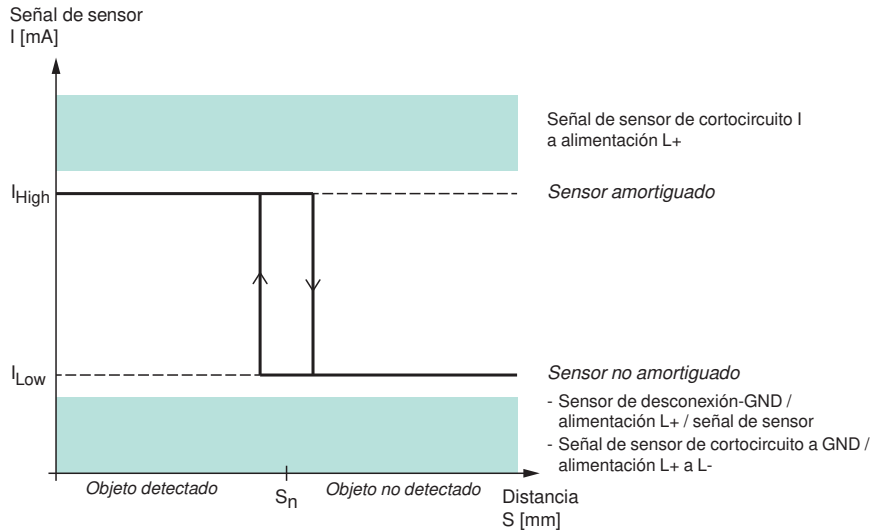
Datos técnicos

Protección contra la inversión de polaridad		protegido
Protección contra cortocircuito		si
Deriva de temperatura		≤ 10 %
Retardo a la disponibilidad	t_v	≤ 5 ms
Resistencia de carga		100 ... 250 Ohm
Indicación del estado de conmutación		LED, amarillo
Datos característicos de seguridad funcional		
MTTF _d		1601 a
Duración de servicio (T _M)		20 a
Factor de cobertura de diagnóstico (DC)		0 %
Salida digital		
Valor de salida		objeto detectado: 10 mA ± 1 mA objeto no detectado: 5 mA ± 1 mA
Conformidad con Normas y Directivas		
Conformidad con la normativa		
Estándares		EN 60947-5-2:2007 EN 60947-5-2/A1:2012 IEC 60947-5-2:2007 IEC 60947-5-2 AMD 1:2012
Autorizaciones y Certificados		
Autorización UL		cULus Listed, General Purpose, Class 2 Power Source
Condiciones ambientales		
Temperatura ambiente		-40 ... 85 °C (-40 ... 185 °F)
Temperatura de almacenaje		-40 ... 85 °C (-40 ... 185 °F)
Datos mecánicos		
Tipo de conexión		Conector macho M12 x 1 , 4 polos
Material de la carcasa		latón, niquelado
Superficie frontal		PBT
Grado de protección		IP68 / IP69K
Información general		
Volumen de suministro		Suministro con 2 tuercas con dentado de bloqueo




Conexión



Curva de características



Accesorios

	BF 18	Brida de fijación, 18 mm
	V1-G-2M-PVC	Juego de cables hembra con una terminación M12 recta con codificación A, 4 pines, cable PVC gris
	V1-W-2M-PVC	Conector hembra, M12, 4 polos, cable PVC

Fecha de publicación: 2022-06-30 Fecha de edición: 2022-06-30 : 281562_spa.pdf