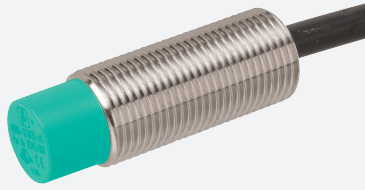


Givare, induktiv

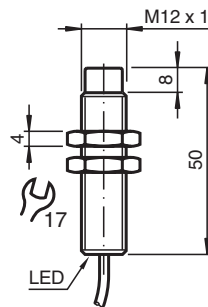
NBN8-12GM50-EI



- 8 mm ej i plan
- Utökat temperaturområde - 40 ... + 85 °C
- Digital strömutgång



Mått



Tekniska data

Allmänna specifikationer			
Utgångstyp			Digital strömutgång
Känslavstånd	s_n		8 mm
Installation			ej i samma plan
Utgångs typ			DC
Garanterat känslavstånd	s_a		0 ... 6,48 mm
Manöverelement			Konstruktionsstål, t.ex. 1.0037, S235JR (tidigare St37-2) 12 mm x 12 mm x 1 mm
Reduktionsfaktor r_{Al}			0,5
Reduktionsfaktor r_{Cu}			0,45
Reduktionsfaktor $r_{1.4301}$			0,7
Reduktionsfaktor r_{Ms}			0,5
Anslutnings sätt			3-trådig
Specifikationer			
Arbetspänning	U_B		9 ... 30 V DC
Kopplingsfrekvens	f		0 ... 1500 Hz
Hysteres	H		2 ... 15 %

Kungörelsedatum: 2022-06-30 Datum för utgåva: 2022-06-30 : 281565_swe.pdf

Se "Allmänna kommentarer om produktinformationen från Pepperl+Fuchs".

Pepperl+Fuchs Group
www.pepperl-fuchs.com

USA: +1 330 486 0001
fa-info@us.pepperl-fuchs.com

Tyskland: +49 621 776 1111
fa-info@de.pepperl-fuchs.com

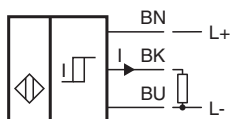
Singapore: +65 6779 9091
fa-info@sg.pepperl-fuchs.com

PF PEPPERL+FUCHS

Tekniska data

Polaritetsskydd		Skyddad mot felaktig polaritet
Kortslutningsskydd		ja
Temperaturdrift		≤ 10 %
Driftsberedskapsuppskov	t_v	≤ 5 ms
Lastmotstånd		100 ... 250 Ohm
Funktionsindikering		LED, gul
Specifikation funktionell säkerhet		
MTTF _d		1601 a
Livslängd (T _M)		20 a
Feldetekteringsförmåga (DC)		0 %
Digital utgång		
Utgångsvärde		objekt detekterat: 10 mA ± 1 mA objekt inte detekterat: 5 mA ± 1 mA
Norm- och riktlinjekonformitet		
Standardöverensstämmelse		
Standarder		EN 60947-5-2:2007 EN 60947-5-2/A1:2012 IEC 60947-5-2:2007 IEC 60947-5-2 AMD 1:2012
Godkännanden och certifikat		
UL-godkännande		cULus Listed, General Purpose, Class 2 Power Source
Omgivningsförhållande		
Omgivningstemperatur		-40 ... 85 °C (-40 ... 185 °F)
Lagringstemperatur		-40 ... 85 °C (-40 ... 185 °F)
Mekaniska specifikationer		
Anslutnings typ		Kabel PUR , 2 m
Ledartvärsnitt		3 x 0,34 mm ²
Kapslingsmaterial		Mässing, förnicklad
Avkännings yta		PBT
Skyddsklass		IP68 / IP69K
Allmän information		
Leveransomfattning		Leverans med 2 muttrar med låständer

Anslutning



Kungörelsedatum: 2022-06-30 Datum för utgåva: 2022-06-30 : 281565_swe.pdf

Se "Allmänna kommentarer om produktinformationen från Pepperl+Fuchs".

Pepperl+Fuchs Group
www.pepperl-fuchs.com

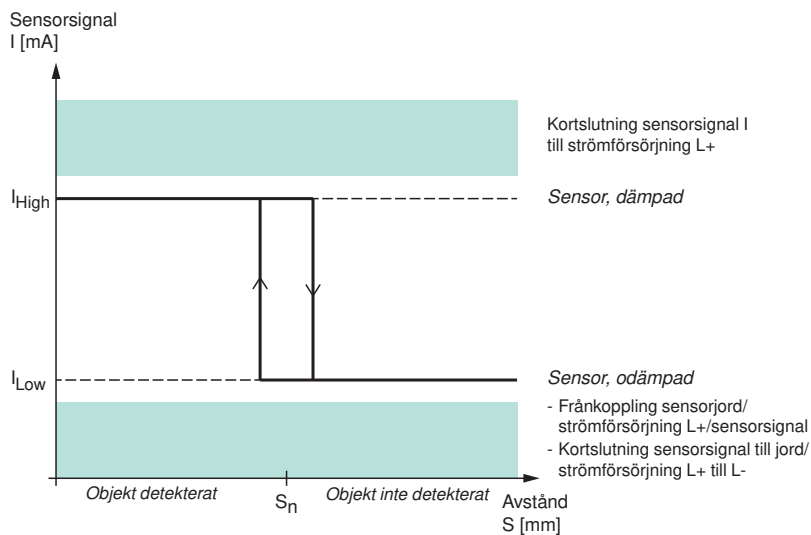
USA: +1 330 486 0001
fa-info@us.pepperl-fuchs.com

Tyskland: +49 621 776 1111
fa-info@de.pepperl-fuchs.com

Singapore: +65 6779 9091
fa-info@sg.pepperl-fuchs.com

 PEPPERL+FUCHS

Egenskapskurva



Tillbehör

	BF 12	Fäste, 12 mm
---	--------------	--------------