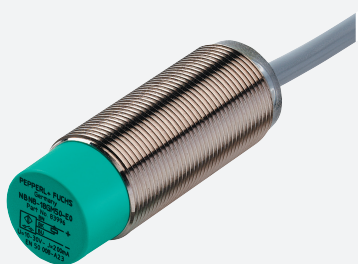


Sensor indutivo

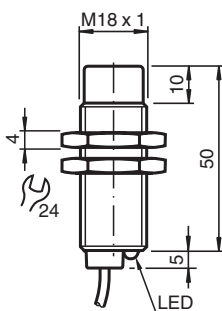
NBN12-18GM50-EI



- 12 mm não faceado
- Range de temperatura estendido de -40 ... +85 °C
- Saída de corrente digital



Dimensões



Dados técnicos

Dados gerais

Tipo de saída		Saída de corrente digital
Intervalo de comutação	s_n	12 mm
Montagem		não nivelado
Polaridade de saída		DC
Intervalo seguro de comutação	s_a	0 ... 9,72 mm
Elemento de accionamento		Aço estrutural, por exemplo, 1.0037, S235JR (anteriormente St37-2) 12 mm x 12 mm x 1 mm
Factor de redução r_{Al}		0,45
Factor de redução r_{Cu}		0,4
Factor de redução $r_{1,4301}$		0,7
Factor de redução r_{Ms}		0,5
Tipo de saída		de 3 fios

Dados característicos

Tensão de funcionamento	U_B	9 ... 30 V DC
Frequência de comutação	f	0 ... 1000 Hz
Histerese	H	2 ... 15 %

Data de publicação: 2022-06-30 Data de emissão: 2022-06-30 : 281567_por.pdf

Consulte as "Notas Gerais sobre as informações de produto da Pepperl+Fuchs".

Grupo Pepperl+Fuchs
www.pepperl-fuchs.com

EUA.: +1 330 486 0001
fa-info@us.pepperl-fuchs.com

Alemanha: +49 621 776 1111
fa-info@de.pepperl-fuchs.com

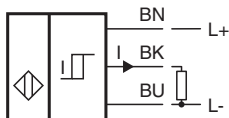
Singapura: +65 6779 9091
fa-info@sg.pepperl-fuchs.com

PEPPERL+FUCHS

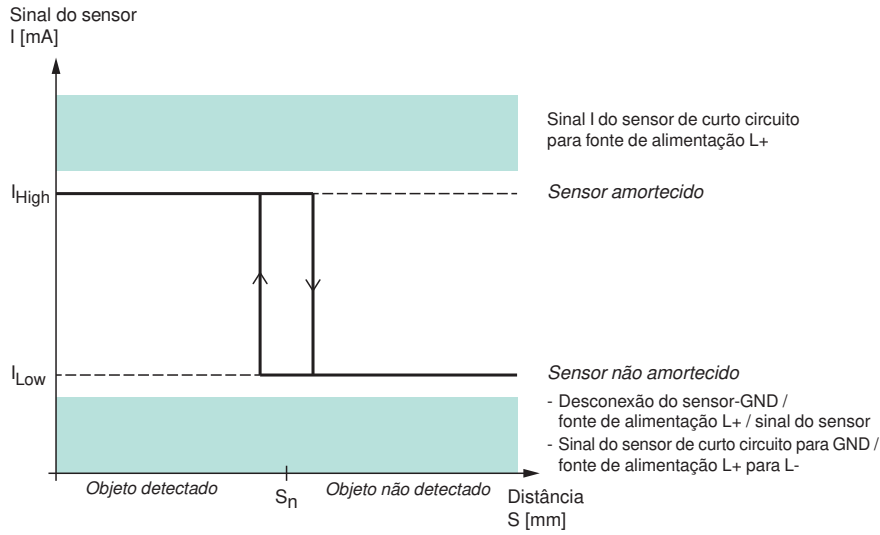
Dados técnicos

Protecção contra as inversões da polaridade		protecção contra polaridade inversa
Protecção contra curto-circuito		sim
Derivação da temperatura		≤ 10 %
Retardamento de prontidão	t_v	≤ 5 ms
Resistência de carga		100 ... 250 Ohm
Indicação do estado de comutação		LED, amarelo
Características da segurança funcional		
MTTF _d		1601 a
Vida útil (T _M)		20 a
Grau de cobertura do diagnóstico (GCD)		0 %
Saída digital		
Valor de saída		objeto detectado: 10 mA ± 1 mA Objeto não detectado: 5 mA ± 1 mA
Conformidade de directivas e normas		
Conformidade-padrão		
Padrões		EN 60947-5-2:2007 EN 60947-5-2/A1:2012 IEC 60947-5-2:2007 IEC 60947-5-2 AMD 1:2012
Autorizações certificados		
Autorização UL		cULus Listed, General Purpose, Class 2 Power Source
Condições ambiente		
Temperatura ambiente		-40 ... 85 °C (-40 ... 185 °F)
Temperatura de armazenamento		-40 ... 85 °C (-40 ... 185 °F)
Dados mecânicos		
Tipo de saída		Cabo PUR , 2 m
Secção transversal do condutor		3 x 0,34 mm ²
Material da caixa		Latão, niquelado
Superfície frotal		PBT
Grau de protecção		IP68 / IP69K
Informações gerais		
Material fornecido		Entrega com duas mãos com engrenagem de bloqueio


Conexão



Curva de características



Acessórios

	<p>BF 18</p>	<p>Flange de montagem, 18 mm</p>
---	---------------------	----------------------------------

Data de publicação: 2022-06-30 Data de emissão: 2022-06-30 : 281567_por.pdf

Consulte as "Notas Gerais sobre as informações de produto da Pepperl+Fuchs".

Grupo Pepperl+Fuchs
www.pepperl-fuchs.com

EUA.: +1 330 486 0001
fa-info@us.pepperl-fuchs.com

Alemanha: +49 621 776 1111
fa-info@de.pepperl-fuchs.com

Singapura: +65 6779 9091
fa-info@sg.pepperl-fuchs.com