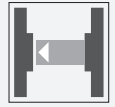




## Cellule en mode barrage (paire)

### OBE1000-R2-SE2-L



- Boîtier ultra-compact
- Détecteurs à laser DuraBeam - résistance et utilisation identiques à la technologie LED
- Sortie de câble à 45° offrant une liberté d'installation optimale, même dans les espaces vraiment confinés
- Amélioration de la disponibilité de la machine grâce à une face avant en verre antistatique résistant à l'abrasion

Cellule laser en mode barrage, modèle ultra-compact avec montage M2, plage de détection 1 000 mm, sortie PNP, câble fixe 2 m



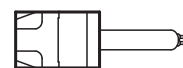
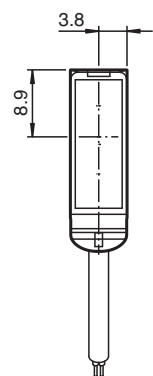
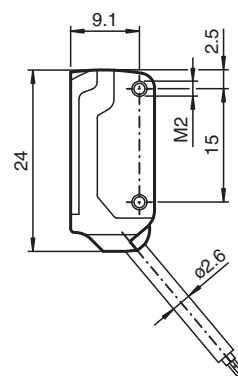
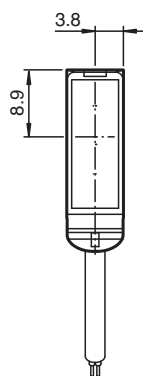
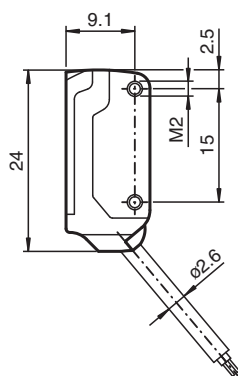
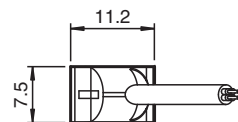
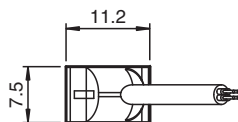
## Fonction

Le nano-détecteur de la série R2 a été conçu pour un large éventail d'applications. Il propose une excellente longévité et une facilité d'installation remarquable. Son boîtier compact doté d'une sortie de câble à 45° lui permet d'être installé même dans les espaces les plus confinés. Grâce à des fonctionnalités et principes de fonctionnement innovants, il propose toute une série de nouvelles options. Les détecteurs à laser DuraBeam sont résistants et peuvent être utilisés de la même façon que les détecteurs standard.

## Dimensions

### Emetteur

### Récepteur



Date de publication: 2022-08-25 Date d'édition: 2022-08-25 : 282039\_fra.pdf

Reportez-vous aux « Remarques générales sur les informations produit de Pepperl+Fuchs ».

Groupe Pepperl+Fuchs  
www.pepperl-fuchs.com

États-Unis : +1 330 486 0001  
fa-info@us.pepperl-fuchs.com

Allemagne : +49 621 776 1111  
fa-info@de.pepperl-fuchs.com

Singapour : +65 6779 9091  
fa-info@sg.pepperl-fuchs.com

**pf** PEPPERL+FUCHS

## Données techniques

<b>Composants du système</b>		
Emetteur		OBE10M-R2-L
Récepteur		OBE1000-R2-E2-L
<b>Caractéristiques générales</b>		
Domaine de détection d'emploi		0 ... 1 m
Domaine de détection limite		1,5 m
Emetteur de lumière		diode laser
Type de lumière		rouge, lumière modulée , 680 nm
Valeurs caractéristiques du laser		
Remarque		LUMIERE LASER , NE PAS REGARDER LE FAISCEAU
Classe de laser		1
Longueur d'onde		680 nm
divergence du faisceau		> 5 mrad
Durée de l'impulsion		env. 2 $\mu$ s
Fréquence de répétition		env. 16,6 kHz
Énergie d'impulsion max.		9,5 nJ
Diamètre de la tache lumineuse		env. 3 mm pour une distance de 1000 mm
Angle d'ouverture		env. 0,5 °
Sortie optique		frontale
Limite de la lumière ambiante		EN 60947-5-2 : 30000 Lux
<b>Valeurs caractéristiques pour la sécurité fonctionnelle</b>		
MTTF <sub>d</sub>		806 a
Durée de mission (T <sub>M</sub> )		20 a
Couverture du diagnostic (DC)		0 %
<b>Éléments de visualisation/réglage</b>		
Indication fonctionnement		LED verte, allumée en permanence Power on , court-circuit : LED verte clignotante (env. 4 Hz)
Visual. état de commutation		récepteur : LED jaune : allumée si le faisceau est libre, clignote si est insuffisante la réserve de fonction ; éteintes si le faisceau est interrompu
<b>Caractéristiques électriques</b>		
Tension d'emploi	U <sub>B</sub>	12 ... 24 V
Consommation à vide	I <sub>0</sub>	Emetteur : $\leq$ 10 mA récepteur : $\leq$ 8 mA
Classe de protection		III
<b>Entrée</b>		
Entrée test		Test de la fonction de commutation à 0 V
Seuil de commutation		entrée TEACH-IN
<b>Sortie</b>		
Mode de commutation		à fermeture
Sortie signal		1 sortie PNP, protégée contre les courts-circuits et l'inversion de polarité, collecteur ouvert
Tension de commutation		max. 30 V CC
Courant de commutation		max. 50 mA , (charge résistive)
Chute de tension	U <sub>d</sub>	$\leq$ 1,5 V CC
Fréquence de commutation	f	env. 2 kHz
Temps d'action		250 $\mu$ s
<b>Conformité</b>		
Norme produit		EN 60947-5-2
Sécurité du laser		EN 60825-1:2007
<b>Agréments et certificats</b>		
Conformité EAC		TR CU 020/2011
Agrément UL		E87056 , cULus Recognized, Class 2 Power Source
agrément CCC		Les produits dont la tension de service est $\leq$ 36 V ne sont pas soumis à cette homologation et ne portent donc pas le marquage CCC.

Date de publication: 2022-08-25 Date d'édition: 2022-08-25 : 282039\_fra.pdf

Reportez-vous aux « Remarques générales sur les informations produit de Pepperl+Fuchs ».

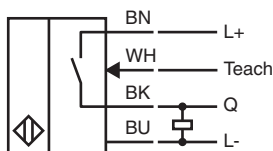
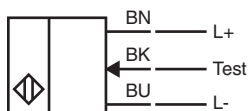
Groupe Pepperl+Fuchs  
www.pepperl-fuchs.comÉtats-Unis : +1 330 486 0001  
fa-info@us.pepperl-fuchs.comAllemagne : +49 621 776 1111  
fa-info@de.pepperl-fuchs.comSingapour : +65 6779 9091  
fa-info@sg.pepperl-fuchs.com

**PEPPERL+FUCHS**

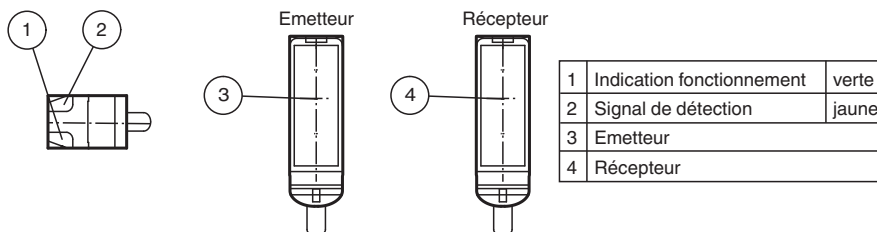
## Données techniques

Certification FDA	IEC 60825-1:2007 Complies with 21 CFR 1040.10 and 1040.11 except for deviations pursuant to Laser Notice No. 50, dated June 24, 2007
<b>Conditions environnementales</b>	
Température ambiante	-20 ... 60 °C (-4 ... 140 °F)
Température de stockage	-30 ... 70 °C (-22 ... 158 °F)
<b>Caractéristiques mécaniques</b>	
Largeur du boîtier	7,5 mm
Hauteur du boîtier	24 mm
Profondeur du boîtier	11,2 mm
Degré de protection	IP67
Raccordement	Câble fixe 2 m
<b>Matériau</b>	
Boîtier	PC/ABS et TPU
Sortie optique	verre
Câble	PUR
Montage	vis de fixation , 2 vis Allen M2 fourni
Masse	env. 20 g par détecteur de proximité
Longueur du câble	2 m

## Connexion



## Assemblage

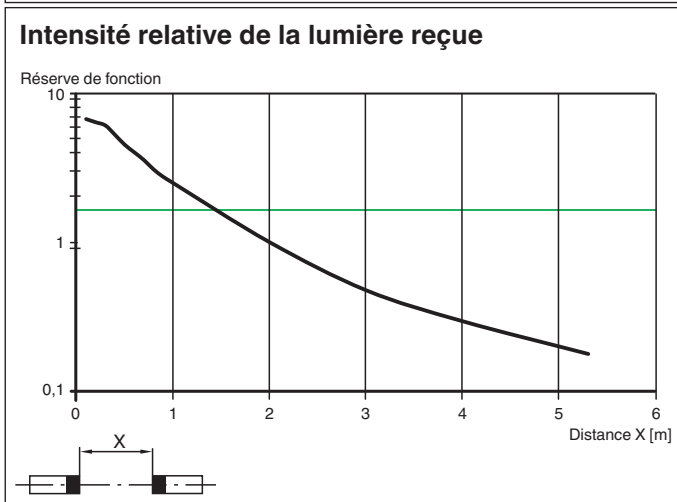
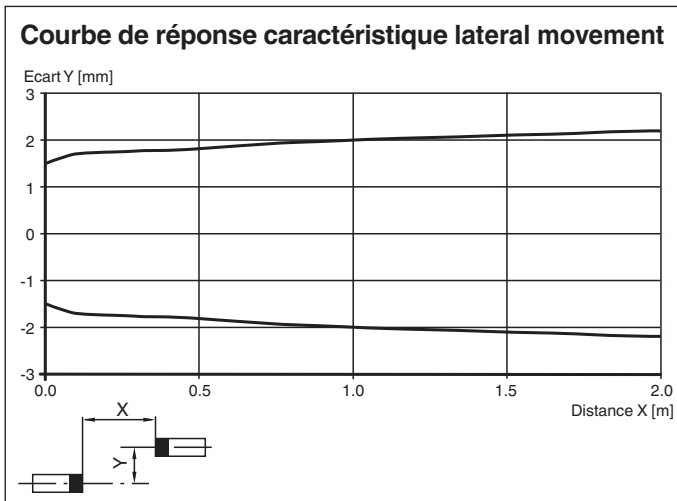


Date de publication: 2022-08-25 Date d'édition: 2022-08-25 : 282039\_fra.pdf

Reportez-vous aux « Remarques générales sur les informations produit de Pepperl+Fuchs ».

Groupe Pepperl+Fuchs  
www.pepperl-fuchs.comÉtats-Unis : +1 330 486 0001  
fa-info@us.pepperl-fuchs.comAllemagne : +49 621 776 1111  
fa-info@de.pepperl-fuchs.comSingapour : +65 6779 9091  
fa-info@sg.pepperl-fuchs.com

**Courbe caractéristique**



**Informations de sécurité**



Date de publication: 2022-08-25 Date d'édition: 2022-08-25 : 282039\_fra.pdf

Reportez-vous aux « Remarques générales sur les informations produit de Pepperl+Fuchs ».

Groupe Pepperl+Fuchs  
www.pepperl-fuchs.com





États-Unis : +1 330 486 0001  
fa-info@us.pepperl-fuchs.com

Allemagne : +49 621 776 1111  
fa-info@de.pepperl-fuchs.com

Singapour : +65 6779 9091  
fa-info@sg.pepperl-fuchs.com



**Accessoires**

	<b>MH-R2-01</b>	Support de montage pour les capteurs de la série R2, Angle de fixation
	<b>MH-R2-02</b>	Support de montage pour les capteurs de la série R2, Angle de fixation
	<b>MH-R2-03</b>	Support de montage pour les capteurs de la série R2, Angle de fixation
	<b>MH-R2-04</b>	Support de montage pour les capteurs de la série R2, Angle de fixation

## Apprentissage

La cellule en mode barrage permet l'apprentissage de points de commutation, pour une adaptation optimale aux applications spécifiques. Il n'est ainsi plus nécessaire d'utiliser des composants supplémentaires comme des ouvertures.

La sensibilité de la cellule en mode barrage peut être réglée grâce à trois méthodes d'apprentissage :

### Apprentissage de position

Lorsque vous utilisez cette méthode d'apprentissage, les réglages suivants sont définis sur la cellule en mode barrage :

- Le gain est réglé sur la valeur optimale.
- Le seuil du signal est réglé sur la valeur minimale.



Application recommandée :

Cette méthode permet de détecter de minuscules particules sur la trajectoire du faisceau et offre une précision de positionnement exceptionnelle.

Assurez-vous qu'aucun objet ne se trouve sur la trajectoire du faisceau et que le détecteur est bien branché sur l'alimentation.

1. Connectez le câble blanc du récepteur (WH/IN) sur le câble bleu (BU/0 V) du récepteur.  
Les voyants LED vert et jaune se mettent à clignoter simultanément à 2,5 Hz.
2. Déconnectez le câble blanc du récepteur (WH/IN) du câble bleu (BU/0 V) du récepteur.  
Les voyants LED vert et jaune se mettent à clignoter alternativement à 2,5 Hz.
3. Le processus d'apprentissage est terminé lorsque le voyant LED vert s'allume en continu et que le voyant LED jaune clignote.

### Apprentissage à deux points

Lorsque vous utilisez cette méthode d'apprentissage, les réglages suivants sont définis sur la cellule en mode barrage :

- Le gain est réglé sur la valeur optimale.
- Le seuil du signal est défini au milieu des deux valeurs de signal apprises.



1. Assurez-vous qu'aucun objet ne se trouve sur la trajectoire du faisceau et que le détecteur est bien branché sur l'alimentation.
2. Connectez le câble blanc du récepteur (WH/IN) sur le câble bleu (BU/0 V) du récepteur.  
Les voyants LED vert et jaune se mettent à clignoter simultanément à 2,5 Hz.
3. Positionnez l'objet sur la trajectoire du faisceau.
4. Déconnectez le câble blanc du récepteur (WH/IN) du câble bleu (BU/0 V) du récepteur.  
Les voyants LED vert et jaune se mettent à clignoter alternativement à 2,5 Hz.
5. Le processus d'apprentissage est terminé lorsque le voyant LED vert s'allume en continu.

### Apprentissage maximal

Lorsque vous utilisez cette méthode d'apprentissage, les réglages suivants sont définis sur la cellule en mode barrage :

- Le gain est réglé sur la valeur maximale.
- Le seuil du signal est réglé sur la valeur minimale.



Application recommandée :

Cette méthode permet de détecter un objet avec un gain excédentaire élevé. Cela peut être utile en cas de contamination environnementale importante ou pour obtenir de longues durées de fonctionnement.

Assurez-vous qu'aucun objet ne se trouve sur la trajectoire du faisceau et que le détecteur est bien branché sur l'alimentation.

6. Couvrez le récepteur ou l'émetteur.
7. Connectez le câble blanc du récepteur (WH/IN) sur le câble bleu (BU/0 V) du récepteur.  
Les voyants LED vert et jaune se mettent à clignoter simultanément à 2,5 Hz.
8. Déconnectez le câble blanc du récepteur (WH/IN) du câble bleu (BU/0 V) du récepteur.  
Les voyants LED vert et jaune se mettent à clignoter alternativement à 2,5 Hz.
9. Le processus d'apprentissage est terminé lorsque le voyant LED vert s'allume en continu.