

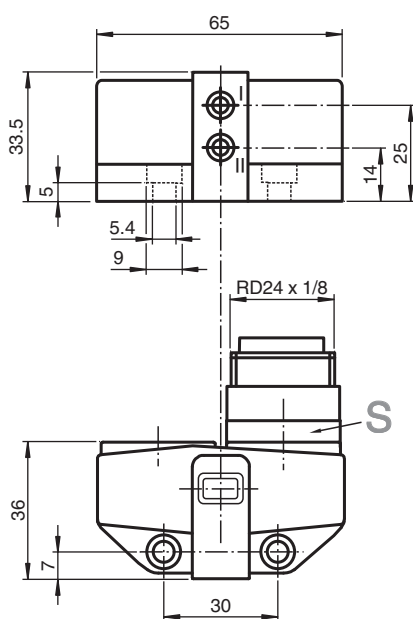
# Sensor indutivo

## NBN3-F31-Z8-V164-Y218849

- Montagem direta em atuadores padrão
- Ajuste fixo



### Dimensões



### Dados técnicos

#### Dados gerais

Função de comutação		2 x normalmente aberto (NA)
Tipo de saída		Dois fios
Intervalo de comutação	$s_n$	3 mm
Montagem		possível montar de forma nivelada
Polaridade de saída		DC
Intervalo seguro de comutação	$s_a$	0 ... 2,43 mm
Intervalo real de comutação	$s_r$	2,7 ... 3,3 mm tipo 3 mm
Factor de redução $r_{AI}$		0,5
Factor de redução $r_{Cu}$		0,4
Factor de redução $r_{1,4301}$		1
Factor de redução $r_{SI37}$		1,1
Tipo de saída		de 4 fios

#### Dados característicos

Tensão de funcionamento	$U_B$	6 ... 60 V DC
Frequência de comutação	$f$	0 ... 500 Hz

Data de publicação: 2022-05-23 Data de emissão: 2022-05-23 : 282687\_por.pdf

Consulte as "Notas Gerais sobre as informações de produto da Pepperl+Fuchs".

Grupo Pepperl+Fuchs  
www.pepperl-fuchs.com

EUA.: +1 330 486 0001  
fa-info@us.pepperl-fuchs.com

Alemanha: +49 621 776 1111  
fa-info@de.pepperl-fuchs.com

Singapura: +65 6779 9091  
fa-info@sg.pepperl-fuchs.com

 **PEPPERL+FUCHS**

## Dados técnicos

Histerese	H	tipo 5 %
Protecção contra as inversões da polaridade		tolerância de polaridade
Protecção contra curto-circuito		cíclico
Queda de tensão	$U_d$	$\leq 5,5$ V
Corrente de funcionamento	$I_L$	4 ... 100 mA
corrente mínima de funcionamento	$I_m$	4 mA
Corrente residual	$I_r$	0,5 ... 0,9 mA tipo 0,65 mA
Retardamento de prontidão	$t_v$	$\leq 40$ ms
Indicação do estado de comutação		LED, amarelo

### Dados limite

Binário dos parafusos de fixação		0,4 Nm
----------------------------------	--	--------

### Características da segurança funcional

MTTF <sub>d</sub>		570 a
Vida útil (T <sub>M</sub> )		20 a
Grau de cobertura do diagnóstico (GCD)		0 %

### Conformidade de directivas e normas

Conformidade-padrão		
Padrões		EN 60947-5-2:2007 EN 60947-5-2/A1:2012 IEC 60947-5-2:2007 IEC 60947-5-2 AMD 1:2012

### Autorizações certificados

Autorização UL		cULus Listed, General Purpose, Class 2 Power Source
Autorização CCC		Certificado pela China Compulsory Certification (CCC)

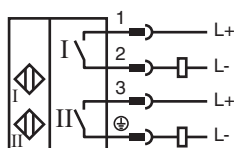
### Condições ambiente

Temperatura ambiente		-25 ... 70 °C (-13 ... 158 °F)
----------------------	--	--------------------------------

### Dados mecânicos

Tipo de saída		Plugue do conector Rd24 x 1/8 , 4 pinos
Material da caixa		PBT
Superfície frotal		PBT
Grau de protecção		IP67
Massa		113 g
Binário dos parafusos de fixação		4 Nm ... 5 Nm

## Conexão



Conector ⊕ usado para conexão do sensor, sem aterramento equipotencial.

## Atribuição de conexão

