



## Givare, induktiv

### NBN3-F31K-Z8-V1-V1

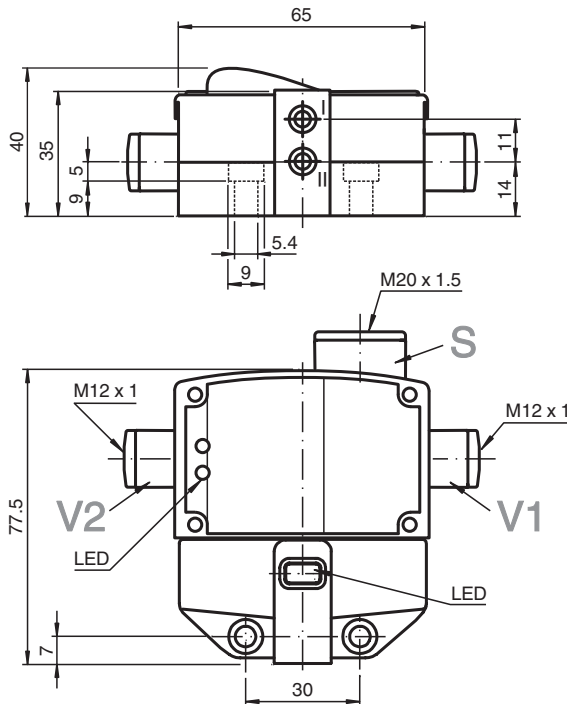
- Direkt påbyggnad på normdrivningar
- Fast justering
- Statuslysdioder för sensor och magnetventil



## Installation

Anslutningarna till sensorn är kapslade med stoppluggar som skyddar mot smuts och fukt. Om inte alla anslutningar används i din tillämpning, ska du försluta dem på sensorn permanent med resterande stoppluggar eller kontrollera att stoppluggarna är säkra och täta vid första installation och normalt underhållsarbete. Vid behov drar du åt stoppluggarna till åtdragningsmomentet 1 Nm.

## Mått



## Tekniska data

### Allmänna specifikationer

Växlingsfunktion		2 x normalt öppen (NO)
Utgångstyp		Tvåtrådig
Känslavstånd	$S_n$	3 mm
Installation		kan byggas upp i samma plan
Utgångs typ		DC

Kungöresedatum: 2023-05-11 Datum för utgåva: 2023-05-11 : 282692\_swe.pdf

Se "Allmänna kommentarer om produktinformationen från Pepperl+Fuchs".

Pepperl+Fuchs Group  
www.pepperl-fuchs.com

USA: +1 330 486 0001  
fa-info@us.pepperl-fuchs.com

Tyskland: +49 621 776 1111  
fa-info@de.pepperl-fuchs.com

Singapore: +65 6779 9091  
fa-info@sg.pepperl-fuchs.com

**PF** PEPPERL+FUCHS

## Tekniska data

Garanterat känslavstånd	$s_a$	0 ... 2,43 mm
Reelt kopplingsavstånd	$s_r$	2,7 ... 3,3 mm typ. 3 mm
Reduktionsfaktor $r_{Al}$		0,5
Reduktionsfaktor $r_{Cu}$		0,4
Reduktionsfaktor $r_{1.4301}$		1
Reduktionsfaktor $r_{S137}$		1,1
Anslutnings sätt		4-trådlig
<b>Specifikationer</b>		
Arbetsspänning	$U_B$	6 ... 60 V DC
Kopplingsfrekvens	$f$	0 ... 500 Hz
Hysteres	$H$	typ. 5 %
Polaritetsskydd		tolerat mot felaktig polning
Kortslutningsskydd		pulserande
Spänningsfall	$U_d$	$\leq 5,5$ V
Arbetsström	$I_L$	4 ... 100 mA
minsta driftström	$I_m$	4 mA
Läckström	$I_r$	0,5 ... 0,9 mA typ. 0,65 mA
Driftsberedskapsuppskov	$t_v$	$\leq 40$ ms
Driftspänningsvisning		LED grön
Funktions indikering		LED, gul
Visning av ventiltillstånd		LED, gul
<b>Gränsdata</b>		
Åtdragningsmoment befästningsskruvar		0,4 Nm
<b>Specifikation funktionell säkerhet</b>		
MTTF <sub>d</sub>		570 a
Livslängd ( $T_M$ )		20 a
Feldetekteringsförmåga (DC)		0 %
<b>Ventilkrets</b>		
Spänning		max. 32 V DC
Ström		max. 240 mA
Kortslutningsskydd		nej
Polaritetsskydd		Ja. Och om ventilkretsen polvänds så sätts LED-indikeringen ur funktion, vilket även ger mer tillgänglig effekt för magnetventilen
<b>Norm- och riktlinjekonformitet</b>		
Standardöverensstämmelse		
Standarder		EN 60947-5-2:2007 EN 60947-5-2/A1:2012 IEC 60947-5-2:2007 IEC 60947-5-2 AMD 1:2012
<b>Godkännanden och certifikat</b>		
UL-godkännande		cULus Listed, General Purpose, Class 2 Power Source
CCC-godkännande		Certified by China Compulsory Certification (CCC)
<b>Omgivningsförhållande</b>		
Omgivningstemperatur		-25 ... 70 °C (-13 ... 158 °F)
<b>Mekaniska specifikationer</b>		
Anslutning (system)		dragfjäderklämmor
Ledartvårsnitt (system)		1,5/2,5 mm <sup>2</sup> flexibel/styv
Anslutning (ventil)		Apparatkontakt M12 x 1, 4-polig
Kapslingsmaterial		PBT
Avkännings yta		PBT
Skyddsklass		IP67
Stomme		177 g
Åtdragningsmoment befästningsskruvar		4 Nm ... 5 Nm
Åtdragningsmoment kåpskruvar		1 Nm

Kungörelsedatum: 2023-05-11 Datum för utgåva: 2023-05-11 : 282692\_swe.pdf

Se "Allmänna kommentarer om produktinformationen från Pepperl+Fuchs".

Pepperl+Fuchs Group  
www.pepperl-fuchs.comUSA: +1 330 486 0001  
fa-info@us.pepperl-fuchs.comTyskland: +49 621 776 1111  
fa-info@de.pepperl-fuchs.comSingapore: +65 6779 9091  
fa-info@sg.pepperl-fuchs.com

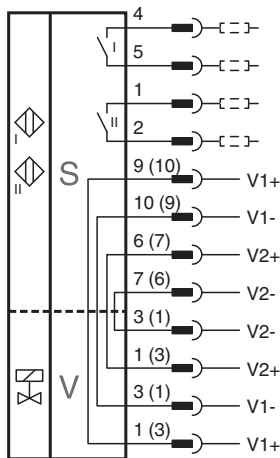
**PEPPERL+FUCHS**

## Tekniska data

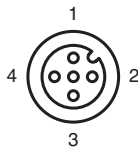
Åtdragningsmoment kabelförskruvning

M20 x 1,5 ; max. 7 Nm

## Anslutning



## Anslutning



Tråd färger enligt EN 60947-5-2

1	BN
2	WH
3	BU
4	BK
5	GY






## Passande systemkomponenter

	<b>BT115A</b>	Manövrering för byggserie F31
	<b>BT115X</b>	Manövrering för byggserie F31

## Tillbehör

	<b>VMB-2+P/Z2-0,3M-PVC-V1-W-Y</b>	Ventilkontakt, form B till M12, 2+PE, LED, Z-diod, PVC-kabel
	<b>VMBI-2+P/Z2-0,3M-PVC-V1-W-Y</b>	Ventilkontakt, form B (ind) till M12, 2+PE, LED, Z-diod, PVC-kabel

## Tillbehör

	<b>VMA-2+P/Z2-0,3M-PVC-V1-W-Y</b>	Ventilkontakt, typ A på M12, 2+PE, LED, Z-diod, PVC-kabel
	<b>BT65B</b>	Manövrering för byggserie F31
	<b>BT115B</b>	Manövrering för byggserie F31
	<b>BT65A</b>	Manövrering för byggserie F31
	<b>BT65X</b>	Manövrering för byggserie F31