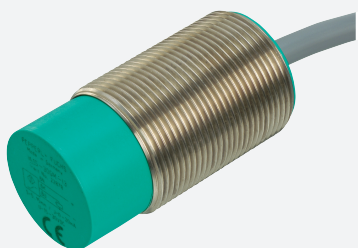


Analoggivare, induktiv

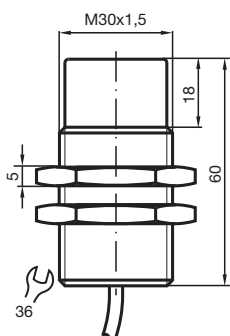
NBN15-30GM60-I3-5M



- Induktiv analoggivare
- Utgång 0 ... 20 mA
- Inte i jämnhöjd



Mått



Tekniska data

Allmänna specifikationer

Utgångstyp	Analog ström utgång
Installation	ej i samma plan
Utgångs typ	DC
Mätområde	5 ... 15 mm
Anslutnings sätt	3-trådig

Specifikationer

Arbetspänning	U_B	15 ... 30 V DC
Reproduceringsbarhet		0 ... 200 μ m
Tomgångsström	I_0	≤ 12 mA

Analog utgång

Utgångstyp	0 ... 20 mA
Utgångskurvans branthet	2 mA / mm
Linearitetsfel	$\leq \pm 5$ % för slutvärdet

Kungörelsedatum: 2022-06-30 Datum för utgåva: 2022-06-30 : 282839_swe.pdf

Se "Allmänna kommentarer om produktinformationen från Pepperl+Fuchs".

Pepperl+Fuchs Group
www.pepperl-fuchs.com

USA: +1 330 486 0001
fa-info@us.pepperl-fuchs.com

Tyskland: +49 621 776 1111
fa-info@de.pepperl-fuchs.com

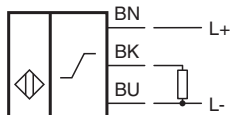
Singapore: +65 6779 9091
fa-info@sg.pepperl-fuchs.com

 PEPPERL+FUCHS

Tekniska data

Lastmotstånd	≤ 500 Ω
Strömlutning	
0 ... 20 mA	≤ 17,5 A/s
20 ... 0 mA	≤ 16,4 A/s
Temperaturdrift	≤ ± 0,15 %/K av mätvärdet
Rippel	± 125 μA
Norm- och riktlinjekonformitet	
Standardöverensstämmelse	
Standarder	EN 60947-5-2:2007 IEC 60947-5-2:2007 EN 60947-5-7:2003 IEC 60947-5-7:2003
Godkännanden och certifikat	
UL-godkännande	cULus Listed, General Purpose
CCC-godkännande	Produkter, vars max. driftspänning är ≤36 V, kräver inget godkännande och har därför ingen CCC-märkning.
Omgivningsförhållande	
Omgivningstemperatur	-25 ... 70 °C (-13 ... 158 °F)
Mekaniska specifikationer	
Anslutnings typ	Kabel PVC , 5 m
Ledartvärsnitt	0,75 mm ²
Kapslingsmaterial	Rostfritt stål V2A
Avkännings yta	PBT
Skyddsklass	IP67
kabel	
Kabeldiameter	6,4 mm ± 0,2 mm
Böjningsradie	> 10 x kabeldiameter

Anslutning



Tillbehör

	BF 30	Fäste, 30 mm
---	--------------	--------------