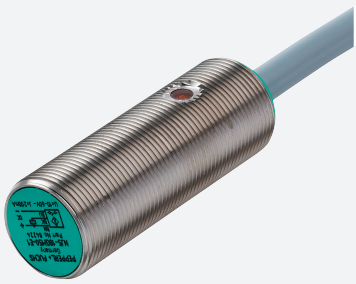


# Sensor inductivo

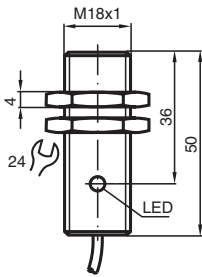
## NJ5-18GM50-E2



- Serie estándar
- 5 mm enrasado



### Dimensiones



### Datos técnicos

| Datos generales                      |       |                          |
|--------------------------------------|-------|--------------------------|
| Función de conmutación               |       | Normalmente abierto (NA) |
| Tipo de salida                       |       | PNP                      |
| Distancia de conmutación de medición | $s_n$ | 5 mm                     |
| Instalación                          |       | enrasado                 |
| Polaridad de salida                  |       | CC                       |
| Distancia de conmutación asegurada   | $s_a$ | 0 ... 4,05 mm            |
| Distancia de conmutación real        | $s_r$ | 4,5 ... 5,5 mm tip. 5 mm |
| Factor de reducción $r_{AI}$         |       | 0,2                      |
| Factor de reducción $r_{Cu}$         |       | 0,15                     |
| Factor de reducción $r_{1,4301}$     |       | 0,62                     |
| Factor de reducción $r_{Ms}$         |       | 0,32                     |
| Tipo de salida                       |       | 3-hilos                  |
| Datos característicos                |       |                          |
| Condiciones de montaje               |       |                          |
| A                                    |       | 0 mm                     |
| B                                    |       | 18 mm                    |

Fecha de publicación: 2023-12-08 Fecha de edición: 2023-12-08 : 282955\_spa.pdf

Consulte "Notas generales sobre la información de los productos de Pepperl+Fuchs".

Pepperl+Fuchs Group  
www.pepperl-fuchs.com

EE. UU.: +1 330 486 0001  
fa-info@us.pepperl-fuchs.com

Alemania: +49 621 776 1111  
fa-info@de.pepperl-fuchs.com

Singapur: +65 6779 9091  
fa-info@sg.pepperl-fuchs.com

 PEPPERL+FUCHS

## Datos técnicos

|   |       |  |
|---|-------|--|
| C   |       | 15 mm  |
| Tensión de trabajo                                    | $U_B$ | 10 ... 60 V  |
| Frecuencia de conmutación                             | f     | 0 ... 1500 Hz  |
| Histéresis  | H     | 1 ... 10 tip. 6 %                                    |
| Protección contra la inversión de polaridad           |       | protegido  |
| Protección contra cortocircuito                       |       | sincronizado   |
| Caída de tensión                                      | $U_d$ | $\leq 3$ V   |
| Caída de tensión con $I_L$                            |       |  |
| Caída tensión $I_L = 100$ mA, Elemento conmutación on | $U_d$ | 1,5 ... 2,5 V tip. 1,9 V                             |
| Corriente de trabajo                                  | $I_L$ | 0 ... 200 mA   |
| Corriente de trabajo mínima                           | $I_m$ | 0 mA   |
| Corriente residual                                    | $I_r$ | 0 ... 0,5 mA tip. 0,01 mA                            |
| Corriente residual $T_U = 40$ °C Elemento conmut. Off |       | $\leq 100$ $\mu$ A                                   |
| Corriente en vacío                                    | $I_0$ | $\leq 9$ mA  |
| Retardo a la disponibilidad                           | $t_v$ | $\leq 30$ ms   |
| Indicación del estado de conmutación                  |       | LED, amarillo  |
| <b>Datos característicos de seguridad funcional</b>   |       |  |
| MTTF <sub>d</sub>                                     |       | 750 a  |
| Duración de servicio ( $T_M$ )                        |       | 20 a   |
| Factor de cobertura de diagnóstico (DC)               |       | 0 %  |
| <b>Conformidad con Normas y Directivas</b>            |       |  |
| Conformidad con la normativa                          |       |  |
| Estándares  |       | EN 60947-5-2:2007<br>IEC 60947-5-2:2007              |
| <b>Autorizaciones y Certificados</b>                  |       |  |
| Autorización UL                                       |       | cULus Listed, General Purpose                        |
| Autorización CCC                                      |       | Certificado por China Compulsory Certification (CCC) |
| <b>Condiciones ambientales</b>                        |       |  |
| Temperatura ambiente                                  |       | -25 ... 70 °C (-13 ... 158 °F)                       |
| Temperatura de almacenaje                             |       | -40 ... 85 °C (-40 ... 185 °F)                       |
| <b>Datos mecánicos</b>                                |       |  |
| Tipo de conexión                                      |       | Cable PVC , 2 m                                      |
| Sección transversal                                   |       | 0,5 mm <sup>2</sup>                                  |
| Material de la carcasa                                |       | Acero inoxidable 1.4305 / AISI 303                   |
| Superficie frontal                                    |       | PBT  |
| Grado de protección                                   |       | IP67   |

## Conexión

