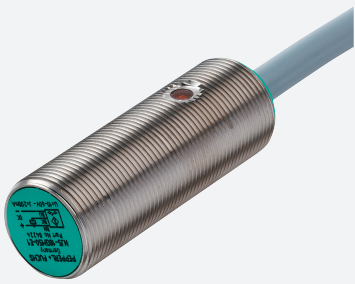


Sensor indutivo

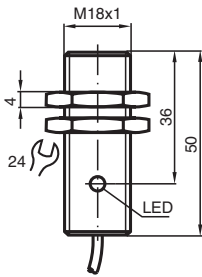
NJ5-18GM50-E2-5M



- Série Comfort
- 5 mm faceado



Dimensões



Dados técnicos

Dados gerais		
Função de comutação		Normalmente aberto (NA)
Tipo de saída		PNP
Intervalo de comutação	s_n	5 mm
Montagem		nivelado
Polaridade de saída		DC
Intervalo seguro de comutação	s_a	0 ... 4,05 mm
Intervalo real de comutação	s_r	4,5 ... 5,5 mm tipo 5 mm
Factor de redução r_{AI}		0,2
Factor de redução r_{Cu}		0,15
Factor de redução $r_{1,4301}$		0,62
Factor de redução r_{Ms}		0,32
Tipo de saída		de 3 fios
Dados característicos		
Condições de montagem		
A		0 mm
B		18 mm

Data de publicação: 2023-12-08 Data de emissão: 2023-12-08 : 282956_por.pdf

Consulte as "Notas Gerais sobre as informações de produto da Pepperl+Fuchs".

Grupo Pepperl+Fuchs
www.pepperl-fuchs.com

EUA.: +1 330 486 0001
fa-info@us.pepperl-fuchs.com

Alemanha: +49 621 776 1111
fa-info@de.pepperl-fuchs.com

Singapura: +65 6779 9091
fa-info@sg.pepperl-fuchs.com

 PEPPERL+FUCHS

Dados técnicos

C		15 mm
Tensão de funcionamento	U_B	10 ... 60 V
Frequência de comutação	f	0 ... 1500 Hz
Histerese	H	1 ... 10 tipo 6 %
Protecção contra as inversões da polaridade		protecção contra polaridade inversa
Protecção contra curto-circuito		cíclico
Queda de tensão	U_d	≤ 3 V
Queda de tensão no caso de I_L		
Queda de tensão $I_L = 100$ mA, Elemento de comutação Ligado	U_d	1,5 ... 2,5 V tipo 1,9 V
Corrente de funcionamento	I_L	0 ... 200 mA
corrente mínima de funcionamento	I_m	0 mA
Corrente residual	I_r	0 ... 0,5 mA tipo 0,01 mA
Corrente residual $T_U = 40$ °C Elemento de comutação Desligado		≤ 100 μ A
Corrente reactiva	I_o	≤ 9 mA
Retardamento de prontidão	t_v	≤ 30 ms
Indicação do estado de comutação		LED, amarelo
Características da segurança funcional		
MTTF _d		750 a
Vida útil (T _M)		20 a
Grau de cobertura do diagnóstico (GCD)		0 %
Conformidade de directivas e normas		
Conformidade-padrão		
Padrões		EN 60947-5-2:2007 IEC 60947-5-2:2007
Autorizações certificados		
Autorização UL		cULus Listed, General Purpose
Autorização CCC		Certificado pela China Compulsory Certification (CCC)
Condições ambiente		
Temperatura ambiente		-25 ... 70 °C (-13 ... 158 °F)
Temperatura de armazenamento		-40 ... 85 °C (-40 ... 185 °F)
Dados mecânicos		
Tipo de saída		Cabo PVC , 5 m
Secção transversal do condutor		0,5 mm ²
Material da caixa		Aço inoxidável 1.4305 / AISI 303
Superfície frotal		PBT
Grau de protecção		IP67

Conexão

