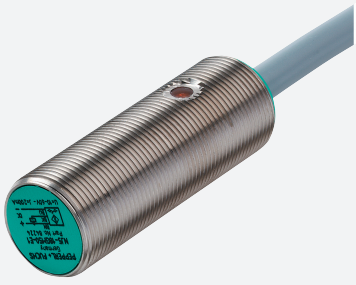


# Sensore induttivo

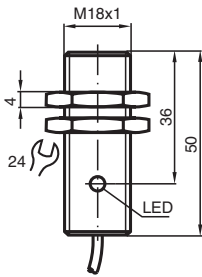
## NJ5-18GM50-E2-10M



- Linea comfort
- 5 mm allineato



### Dimensioni



### Dati tecnici

Dati generali		
Funzione di commutazione		Normalmente aperto (NA)
Tipo di uscita		PNP
Distanza di comando misura	$s_n$	5 mm
Montaggio incorporato		incorporabile
Polarità d'uscita		DC
Distanza di comando sicura	$s_a$	0 ... 4,05 mm
Distanza comando reale	$s_r$	4,5 ... 5,5 mm tipico 5 mm
Fattore di riduzione $r_{AI}$		0,2
Fattore di riduzione $r_{Cu}$		0,15
Fattore di riduzione $r_{1,4301}$		0,62
Fattore di riduzione $r_{Ms}$		0,32
Tipo di uscita		3-fili
Dati specifici		
Condizioni di montaggio		
A		0 mm
B		18 mm

Data di edizione: 2023-12-08 Data di stampare: 2023-12-08 : 282957\_ita.pdf

Consultate "Note generali relative alle informazioni sui prodotti Pepperl+Fuchs".

Pepperl+Fuchs Group  
www.pepperl-fuchs.com

USA: +1 330 486 0001  
fa-info@us.pepperl-fuchs.com

Germania: +49 621 776 1111  
fa-info@de.pepperl-fuchs.com

Singapore: +65 6779 9091  
fa-info@sg.pepperl-fuchs.com

 PEPPERL+FUCHS

## Dati tecnici

C		15 mm
Tensione di esercizio	$U_B$	10 ... 60 V
Frequenza di commutazione	f	0 ... 1500 Hz
Isteresi	H	1 ... 10 tipico 6 %
Protezione da scambio di polarità		polarità protetta
Protezione da cortocircuito		a fasi
Caduta di tensione	$U_d$	$\leq 3$ V
Caduta di tensione nel caso di $I_L$		
Caduta di tensione $I_L = 100$ mA, elemento di commutazione On	$U_d$	1,5 ... 2,5 V tipico 1,9 V
Corrente di esercizio	$I_L$	0 ... 200 mA
Corrente di esercizio minima	$I_m$	0 mA
Corrente residua	$I_r$	0 ... 0,5 mA tipico 0,01 mA
Corrente residua $T_U = 40$ °C, elemento di commutazione Off		$\leq 100$ $\mu$ A
Corrente in assenza di carico	$I_0$	$\leq 9$ mA
Ritardo di disponibilità	$t_v$	$\leq 30$ ms
Display stato elettrico		LED, giallo
<b>Parametri Functional Safety</b>		
MTTF <sub>d</sub>		750 a
Durata dell'utilizzo ( $T_M$ )		20 a
Grado di copertura della diagnosi (DC)		0 %
<b>Conformità agli standard e alle direttive</b>		
Standard di conformità		
Norme		EN 60947-5-2:2007 IEC 60947-5-2:2007
<b>Omologazioni e certificati</b>		
omologazione UL		cULus Listed, General Purpose
Omologazione CCC		Certified by China Compulsory Certification (CCC)
<b>Condizioni ambientali</b>		
Temperatura ambiente		-25 ... 70 °C (-13 ... 158 °F)
Temperatura di stoccaggio		-40 ... 85 °C (-40 ... 185 °F)
<b>Dati meccanici</b>		
Tipo di collegamento		Cavo PVC , 10 m
Sezione filo		0,5 mm <sup>2</sup>
Materiale della scatola		Acciaio inox 1.4305 / AISI 303
Superficie anteriore		PBT
Grado di protezione		IP67

## Collegamento

