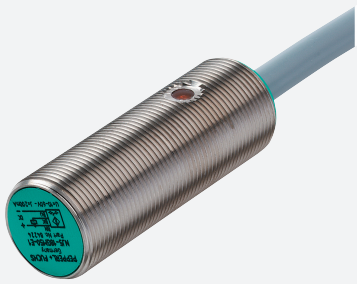


Sensore induttivo

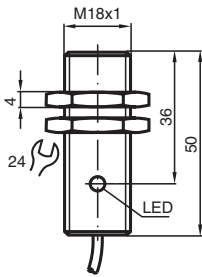
NJ5-18GM50-E3



- Linea comfort
- 5 mm allineato



Dimensioni



Dati tecnici

Dati generali		
Funzione di commutazione		Normalmente chiuso (NC)
Tipo di uscita		PNP
Distanza di comando misura	s_n	5 mm
Montaggio incorporato		incorporabile
Polarità d'uscita		DC
Distanza di comando sicura	s_a	0 ... 4,05 mm
Distanza comando reale	s_r	4,5 ... 5,5 mm tipico 5 mm
Fattore di riduzione r_{AI}		0,2
Fattore di riduzione r_{Cu}		0,15
Fattore di riduzione $r_{1,4301}$		0,62
Fattore di riduzione r_{Ms}		0,32
Tipo di uscita		3-fili
Dati specifici		
Condizioni di montaggio		
A		0 mm
B		18 mm

Data di edizione: 2023-12-08 Data di stampare: 2023-12-08 : 282959_ita.pdf

Consultate "Note generali relative alle informazioni sui prodotti Pepperl+Fuchs".

Pepperl+Fuchs Group
www.pepperl-fuchs.com

USA: +1 330 486 0001
fa-info@us.pepperl-fuchs.com

Germania: +49 621 776 1111
fa-info@de.pepperl-fuchs.com

Singapore: +65 6779 9091
fa-info@sg.pepperl-fuchs.com

 PEPPERL+FUCHS

Dati tecnici

C		15 mm
Tensione di esercizio	U_B	10 ... 60 V
Frequenza di commutazione	f	0 ... 1500 Hz
Isteresi	H	1 ... 10 tipico 6 %
Protezione da scambio di polarità		polarità protetta
Protezione da cortocircuito		a fasi
Caduta di tensione	U_d	≤ 3 V
Caduta di tensione nel caso di I_L		
Caduta di tensione $I_L = 100$ mA, elemento di commutazione On	U_d	1,5 ... 2,5 V tipico 1,9 V
Corrente di esercizio	I_L	0 ... 200 mA
Corrente di esercizio minima	I_m	0 mA
Corrente residua	I_r	0 ... 0,5 mA tipico 0,01 mA
Corrente residua $T_U = 40$ °C, elemento di commutazione Off		≤ 100 μ A
Corrente in assenza di carico	I_0	≤ 9 mA
Ritardo di disponibilità	t_v	≤ 30 ms
Display stato elettrico		LED, giallo
Parametri Functional Safety		
MTTF _d		750 a
Durata dell'utilizzo (T_M)		20 a
Grado di copertura della diagnosi (DC)		0 %
Conformità agli standard e alle direttive		
Standard di conformità		
Norme		EN 60947-5-2:2007 IEC 60947-5-2:2007
Omologazioni e certificati		
omologazione UL		cULus Listed, General Purpose
Omologazione CCC		Certified by China Compulsory Certification (CCC)
Condizioni ambientali		
Temperatura ambiente		-25 ... 70 °C (-13 ... 158 °F)
Temperatura di stoccaggio		-40 ... 85 °C (-40 ... 185 °F)
Dati meccanici		
Tipo di collegamento		Cavo PVC , 2 m
Sezione filo		0,5 mm ²
Materiale della scatola		Acciaio inox 1.4305 / AISI 303
Superficie anteriore		PBT
Grado di protezione		IP67

Assegnazione collegamento

