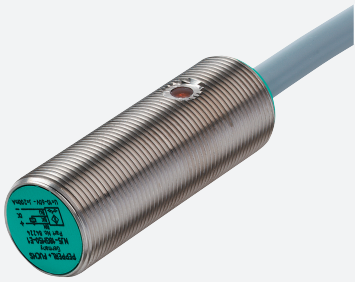


# Sensor indutivo

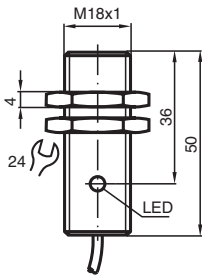
## NJ5-18GM50-E3-5M



- Série Comfort
- 5 mm faceado



### Dimensões



### Dados técnicos

| Dados gerais                   |       |                          |
|--------------------------------|-------|--------------------------|
| Função de comutação            |       | Normalmente fechado (NF) |
| Tipo de saída                  |       | PNP                      |
| Intervalo de comutação         | $s_n$ | 5 mm                     |
| Montagem                       |       | nivelado                 |
| Polaridade de saída            |       | DC                       |
| Intervalo seguro de comutação  | $s_a$ | 0 ... 4,05 mm            |
| Intervalo real de comutação    | $s_r$ | 4,5 ... 5,5 mm tipo 5 mm |
| Factor de redução $r_{AI}$     |       | 0,2                      |
| Factor de redução $r_{Cu}$     |       | 0,15                     |
| Factor de redução $r_{1,4301}$ |       | 0,62                     |
| Factor de redução $r_{Ms}$     |       | 0,32                     |
| Tipo de saída                  |       | de 3 fios                |
| Dados característicos          |       |                          |
| Condições de montagem          |       |                          |
| A                              |       | 0 mm                     |
| B                              |       | 18 mm                    |

Data de publicação: 2023-12-08 Data de emissão: 2023-12-08 : 282960\_por.pdf

Consulte as "Notas Gerais sobre as informações de produto da Pepperl+Fuchs".

Grupo Pepperl+Fuchs  
www.pepperl-fuchs.com

EUA.: +1 330 486 0001  
fa-info@us.pepperl-fuchs.com

Alemanha: +49 621 776 1111  
fa-info@de.pepperl-fuchs.com

Singapura: +65 6779 9091  
fa-info@sg.pepperl-fuchs.com

 PEPPERL+FUCHS

## Dados técnicos

|   |       |   |
|---|-------|---|
| C   |       | 15 mm   |
| Tensão de funcionamento   | $U_B$ | 10 ... 60 V   |
| Frequência de comutação   | f     | 0 ... 1500 Hz   |
| Histerese   | H     | 1 ... 10 tipo 6 %                                     |
| Protecção contra as inversões da polaridade                     |       | protecção contra polaridade inversa                   |
| Protecção contra curto-circuito                                 |       | cíclico   |
| Queda de tensão   | $U_d$ | $\leq 3$ V  |
| Queda de tensão no caso de $I_L$                                |       |   |
| Queda de tensão $I_L = 100$ mA, Elemento de comutação Ligado    | $U_d$ | 1,5 ... 2,5 V tipo 1,9 V                              |
| Corrente de funcionamento                                       | $I_L$ | 0 ... 200 mA  |
| corrente mínima de funcionamento                                | $I_m$ | 0 mA  |
| Corrente residual   | $I_r$ | 0 ... 0,5 mA tipo 0,01 mA                             |
| Corrente residual $T_U = 40$ °C Elemento de comutação Desligado |       | $\leq 100$ $\mu$ A                                    |
| Corrente reactiva   | $I_o$ | $\leq 9$ mA   |
| Retardamento de prontidão                                       | $t_v$ | $\leq 30$ ms  |
| Indicação do estado de comutação                                |       | LED, amarelo  |
| <b>Características da segurança funcional</b>                   |       |   |
| MTTF <sub>d</sub>   |       | 750 a   |
| Vida útil (T <sub>M</sub> )                                     |       | 20 a  |
| Grau de cobertura do diagnóstico (GCD)                          |       | 0 %   |
| <b>Conformidade de directivas e normas</b>                      |       |   |
| Conformidade-padrão   |       |   |
| Padrões   |       | EN 60947-5-2:2007<br>IEC 60947-5-2:2007               |
| <b>Autorizações certificados</b>                                |       |   |
| Autorização UL  |       | cULus Listed, General Purpose                         |
| Autorização CCC   |       | Certificado pela China Compulsory Certification (CCC) |
| <b>Condições ambiente</b>                                       |       |   |
| Temperatura ambiente  |       | -25 ... 70 °C (-13 ... 158 °F)                        |
| Temperatura de armazenamento                                    |       | -40 ... 85 °C (-40 ... 185 °F)                        |
| <b>Dados mecânicos</b>  |       |   |
| Tipo de saída   |       | Cabo PVC , 5 m  |
| Secção transversal do condutor                                  |       | 0,5 mm <sup>2</sup>                                   |
| Material da caixa   |       | Aço inoxidável 1.4305 / AISI 303                      |
| Superfície frontal  |       | PBT   |
| Grau de protecção   |       | IP67  |

## Atribuição de conexão

