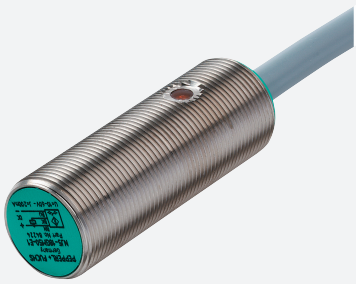


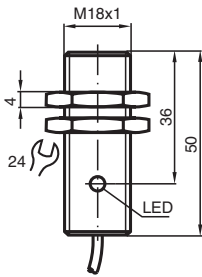
Snímač, induktivní NJ5-18GM50-E3-10M



- Komfortní řada
- 5 mm v jedné rovině



Rozměry



Technické údaje

Všeobecné specifikace		
Spínací funkce		Normálně zavřený (NC)
Typ výstupu		PNP
Spínací vzdálenost	s_n	5 mm
Montáž		v jedné rovině
Polarita výstupu		stejnoseměrné
Pracovní rozsah	s_a	0 ... 4,05 mm
Reálná spínací vzdálenost	s_r	4,5 ... 5,5 mm typ. 5 mm
Redukční součinitel r_{Al}		0,2
Redukční součinitel r_{Cu}		0,15
Redukční součinitel $r_{nerez\ ocel\ 1.4301}$		0,62
Redukční součinitel r_{mosaz}		0,32
Typ výstupu		3-drát
Charakteristické hodnoty		
Instalační podmínky		
A		0 mm
B		18 mm

Datum publikace: 2023-12-08 Datum vydání: 2023-12-08 : 282961_cze.pdf

Viz část Všeobecné poznámky týkající se produktů společnosti Pepperl+Fuchs.

Pepperl+Fuchs Group
www.pepperl-fuchs.com

USA: +1 330 486 0001
fa-info@us.pepperl-fuchs.com

Německo: +49 621 776 1111
fa-info@de.pepperl-fuchs.com

Singapur: +65 6779 9091
fa-info@sg.pepperl-fuchs.com

PEPPERL+FUCHS

Technické údaje

C		15 mm
Provozní napětí	U_B	10 ... 60 V
Spínací frekvence	f	0 ... 1500 Hz
Hystereze	H	1 ... 10 typ. 6 %
Ochrana proti přepólování		ochrana proti přepólování
Ochrana proti zkratu		pulsní kontrola
Pokles napětí	U_d	≤ 3 V
Úbytek napětí při I_L		
Úbytek napětí $I_L = 100$ mA, spínací prvek Zapnuto	U_d	1,5 ... 2,5 V typ. 1,9 V
Provozní proud	I_L	0 ... 200 mA
Nejmenší provozní proud	I_m	0 mA
Zbytkový proud	I_r	0 ... 0,5 mA typ. 0,01 mA
Zbytkový proud $T_U = 40$ °C spínací prvek Vypnuto		≤ 100 μ A
Proud naprázdno	I_o	≤ 9 mA
Prodleva připravenosti k provozu	t_v	≤ 30 ms
Indikace stavu sepnutí		LED dioda, žlutá
Parametry funkční bezpečnosti		
MTTF _d		750 a
Doba provozu (T_M)		20 a
Stupeň diagnostického pokrytí (DC)		0 %
Shoda s normami a směrnici		
Shoda se standardy		
Normy		EN 60947-5-2:2007 IEC 60947-5-2:2007
Schválení a certifikáty		
Schválení UL		cULus Listed, General Purpose
Schválení CCC		S osvědčením China Compulsory Certification (CCC)
Okolní podmínky		
Okolní teplota		-25 ... 70 °C (-13 ... 158 °F)
Teplota při skladování		-40 ... 85 °C (-40 ... 185 °F)
Mechanické specifikace		
Typ připojení		Kabel Polyvinylchlorid , 10 m
Průřez žíly vodiče		0,5 mm ²
Materiál pouzdra		ušlechtilá ocel 1.4305 / AISI 303
Čelní plocha		Polybutyltereftalát
Třída ochrany		IP67

Přirazení připojení

