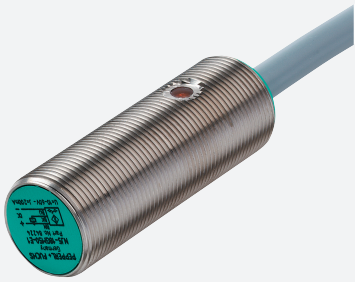


Sensor inductivo

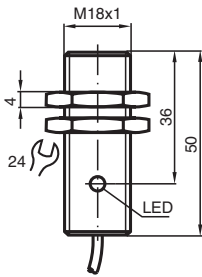
NJ5-18GM50-E3-10M



- Serie estándar
- 5 mm enrasado



Dimensiones



Datos técnicos

Datos generales		
Función de conmutación		Normalmente cerrado (NC)
Tipo de salida		PNP
Distancia de conmutación de medición	s_n	5 mm
Instalación		enrasado
Polaridad de salida		CC
Distancia de conmutación asegurada	s_a	0 ... 4,05 mm
Distancia de conmutación real	s_r	4,5 ... 5,5 mm tip. 5 mm
Factor de reducción r_{AI}		0,2
Factor de reducción r_{Cu}		0,15
Factor de reducción $r_{1,4301}$		0,62
Factor de reducción r_{Ms}		0,32
Tipo de salida		3-hilos
Datos característicos		
Condiciones de montaje		
A		0 mm
B		18 mm

Fecha de publicación: 2023-12-08 Fecha de edición: 2023-12-08 : 282961_spa.pdf

Consulte "Notas generales sobre la información de los productos de Pepperl+Fuchs".

Pepperl+Fuchs Group
www.pepperl-fuchs.com

EE. UU.: +1 330 486 0001
fa-info@us.pepperl-fuchs.com

Alemania: +49 621 776 1111
fa-info@de.pepperl-fuchs.com

Singapur: +65 6779 9091
fa-info@sg.pepperl-fuchs.com

PEPPERL+FUCHS

Datos técnicos

C		15 mm
Tensión de trabajo	U_B	10 ... 60 V
Frecuencia de conmutación	f	0 ... 1500 Hz
Histéresis	H	1 ... 10 tip. 6 %
Protección contra la inversión de polaridad		protegido
Protección contra cortocircuito		sincronizado
Caída de tensión	U_d	≤ 3 V
Caída de tensión con I_L		
Caída tensión $I_L = 100$ mA, Elemento conmutación on	U_d	1,5 ... 2,5 V tip. 1,9 V
Corriente de trabajo	I_L	0 ... 200 mA
Corriente de trabajo mínima	I_m	0 mA
Corriente residual	I_r	0 ... 0,5 mA tip. 0,01 mA
Corriente residual $T_U = 40$ °C Elemento conmut. Off		≤ 100 μ A
Corriente en vacío	I_0	≤ 9 mA
Retardo a la disponibilidad	t_v	≤ 30 ms
Indicación del estado de conmutación		LED, amarillo
Datos característicos de seguridad funcional		
MTTF _d		750 a
Duración de servicio (T_M)		20 a
Factor de cobertura de diagnóstico (DC)		0 %
Conformidad con Normas y Directivas		
Conformidad con la normativa		
Estándares		EN 60947-5-2:2007 IEC 60947-5-2:2007
Autorizaciones y Certificados		
Autorización UL		cULus Listed, General Purpose
Autorización CCC		Certificado por China Compulsory Certification (CCC)
Condiciones ambientales		
Temperatura ambiente		-25 ... 70 °C (-13 ... 158 °F)
Temperatura de almacenaje		-40 ... 85 °C (-40 ... 185 °F)
Datos mecánicos		
Tipo de conexión		Cable PVC , 10 m
Sección transversal		0,5 mm ²
Material de la carcasa		Acero inoxidable 1.4305 / AISI 303
Superficie frontal		PBT
Grado de protección		IP67

Asignación de conexión

