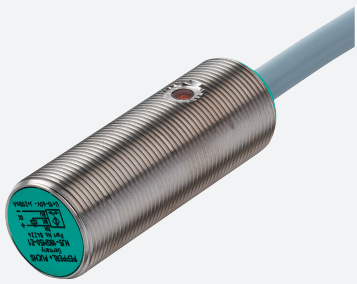


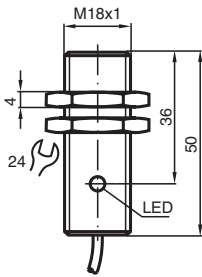
# Snímač, induktivní NJ5-18GM50-E



- Komfortní řada
- 5 mm v jedné rovině



## Rozměry



## Technické údaje

Všeobecné specifikace		
Spínací funkce		Normálně otevřený (NO)
Typ výstupu		NPN
Spínací vzdálenost	$s_n$	5 mm
Montáž		v jedné rovině
Polarita výstupu		stejnoseměrné
Pracovní rozsah	$s_a$	0 ... 4,05 mm
Reálná spínací vzdálenost	$s_r$	4,5 ... 5,5 mm typ. 5 mm
Redukční součinitel $r_{Al}$		0,2
Redukční součinitel $r_{Cu}$		0,15
Redukční součinitel $r_{nerez\ ocel\ 1.4301}$		0,62
Redukční součinitel $r_{mosaz}$		0,32
Typ výstupu		3-drát
Charakteristické hodnoty		
Provozní napětí	$U_B$	10 ... 60 V
Spínací frekvence	$f$	0 ... 1500 Hz
Hystereze	$H$	1 ... 10 typ. 6 %

Datum publikace: 2023-12-08 Datum vydání: 2023-12-08 : 282963\_cze.pdf

Viz část Všeobecné poznámky týkající se produktů společnosti Pepperl+Fuchs.

Pepperl+Fuchs Group  
www.pepperl-fuchs.com

USA: +1 330 486 0001  
fa-info@us.pepperl-fuchs.com

Německo: +49 621 776 1111  
fa-info@de.pepperl-fuchs.com

Singapur: +65 6779 9091  
fa-info@sg.pepperl-fuchs.com

**PF** PEPPERL+FUCHS

## Technické údaje

Ochrana proti přepólování		ochrana proti přepólování
Ochrana proti zkratu		pulsní kontrola
Pokles napětí	$U_d$	$\leq 3 \text{ V}$
Úbytek napětí při $I_L$		
Úbytek napětí $I_L = 100 \text{ mA}$ , spínací prvek Zapnuto	$U_d$	$1,5 \dots 2,5 \text{ V typ. } 1,9 \text{ V}$
Provozní proud	$I_L$	$0 \dots 200 \text{ mA}$
Nejmenší provozní proud	$I_m$	$0 \text{ mA}$
Zbytkový proud	$I_r$	$0 \dots 0,5 \text{ mA typ. } 0,01 \text{ mA}$
Zbytkový proud $T_U = 40 \text{ °C}$ spínací prvek Vypnuto		$\leq 100 \mu\text{A}$
Proud naprázdno	$I_0$	$\leq 9 \text{ mA}$
Prodleva připravenosti k provozu	$t_v$	$\leq 30 \text{ ms}$
Indikace stavu sepnutí		LED dioda, žlutá
<b>Parametry funkční bezpečnosti</b>		
MTTF <sub>d</sub>		1410 a
Doba provozu ( $T_M$ )		20 a
Stupeň diagnostického pokrytí (DC)		0 %
<b>Shoda s normami a směrnici</b>		
Shoda se standardy		
Normy		EN 60947-5-2:2007 IEC 60947-5-2:2007
<b>Schválení a certifikáty</b>		
Schválení UL		cULus Listed, General Purpose
Schválení CCC		S osvědčením China Compulsory Certification (CCC)
<b>Okolní podmínky</b>		
Okolní teplota		$-25 \dots 70 \text{ °C}$ ( $-13 \dots 158 \text{ °F}$ )
Teplota při skladování		$-40 \dots 85 \text{ °C}$ ( $-40 \dots 185 \text{ °F}$ )
<b>Mechanické specifikace</b>		
Typ připojení		Kabel Polyvinylchlorid , 2 m
Průřez žíly vodiče		$0,5 \text{ mm}^2$
Materiál pouzdra		ušlechtilá ocel 1.4305 / AISI 303
Čelní plocha		Polybutyltereftalát
Třída ochrany		IP67

## Připojení

