

# Snímač, induktivní

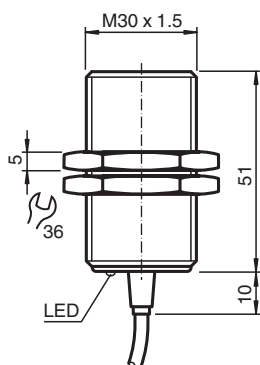
## NBB15-30GM50-EI-M1



- 15 mm, zápusťný
- Rozšířený rozsah teplot - 40 až + 85 °C
- Digitální proudový výstup
- Typová zkouška a schválení E1



### Rozměry



### Technické údaje

#### Všeobecné specifikace

|   |       |   |
|---|-------|---|
| Typ výstupu                                   |       | Digitální proudový výstup   |
| Spínací vzdálenost                            | $s_n$ | 15 mm   |
| Montáž  |       | v jedné rovině  |
| Polarita výstupu                              |       | stejnoseměrné   |
| Pracovní rozsah                               | $s_a$ | 0 ... 12,15 mm  |
| Ovládací prvek                                |       | Konstrukční ocel, např. 1.0037, S235JR (dříve St37-2)<br>45 mm x 45 mm x 1 mm |
| Redukční součinitel $r_{Al}$                  |       | 0,5   |
| Redukční součinitel $r_{Cu}$                  |       | 0,4   |
| Redukční součinitel $r_{nerez\ ocel\ 1.4301}$ |       | 0,7   |
| Redukční součinitel $r_{mosaz}$               |       | 0,5   |
| Typ výstupu                                   |       | 3-drát  |

#### Charakteristické hodnoty

|                           |       |                           |
|---------------------------|-------|---------------------------|
| Provozní napětí           | $U_B$ | 9 ... 30 V stejnosměrné   |
| Spínací frekvence         | $f$   | 0 ... 700 Hz              |
| Hystereze                 | $H$   | 2 ... 15 %                |
| Ochrana proti přepólování |       | ochrana proti přepólování |

Datum publikace: 2022-06-30 Datum vydání: 2022-06-30 : 283416-0001\_cze.pdf

Viz část Všeobecné poznámky týkající se produktů společnosti Pepperl+Fuchs.

Pepperl+Fuchs Group  
www.pepperl-fuchs.com

USA: +1 330 486 0001  
fa-info@us.pepperl-fuchs.com

Německo: +49 621 776 1111  
fa-info@de.pepperl-fuchs.com

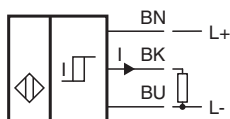
Singapur: +65 6779 9091  
fa-info@sg.pepperl-fuchs.com

**PF** PEPPERL+FUCHS

## Technické údaje

|                                      |       |   |
|--------------------------------------|-------|---|
| Ochrana proti zkratu                 |       | ano   |
| Odchylka teploty                     |       | ≤ 10 %  |
| Prodleva připravenosti k provozu     | $t_v$ | ≤ 5 ms  |
| Zatěžovací odpor                     |       | 100 ... 250 Ohm   |
| Indikace stavu sepnutí               |       | LED dioda, žlutá  |
| <b>Parametry funkční bezpečnosti</b> |       |   |
| MTTF <sub>d</sub>                    |       | 1556 a  |
| Doba provozu (T <sub>M</sub> )       |       | 20 a  |
| Stupeň diagnostického pokrytí (DC)   |       | 0 %   |
| <b>Digitální výstup</b>              |       |   |
| Výstupní hodnota                     |       | objekt detekován: 10 mA ± 1 mA<br>objekt nedetekován: 5 mA ± 1 mA                           |
| <b>Shoda s normami a směrnici</b>    |       |   |
| Shoda se standardy                   |       |   |
| Normy                                |       | EN 60947-5-2:2007<br>EN 60947-5-2/A1:2012<br>IEC 60947-5-2:2007<br>IEC 60947-5-2 AMD 1:2012 |
| <b>Schválení a certifikáty</b>       |       |   |
| Schválení UL                         |       | cULus Listed, General Purpose, Class 2 Power Source   |
| Schválení typu E1                    |       | 10R-04  |
| <b>Okolní podmínky</b>               |       |   |
| Okolní teplota                       |       | -40 ... 85 °C (-40 ... 185 °F)  |
| Teplota při skladování               |       | -40 ... 85 °C (-40 ... 185 °F)  |
| <b>Mechanické specifikace</b>        |       |   |
| Typ připojení                        |       | Kabel PUR , 2 m   |
| Průřez žíly vodiče                   |       | 3 x 0,34 mm <sup>2</sup>  |
| Materiál pouzdra                     |       | Mosaz, poniklovaná  |
| Čelní plocha                         |       | Polybutyltereftalát   |
| Třída ochrany                        |       | IP68 / IP69K  |
| Rozměry                              |       | 174 g   |
| <b>Všeobecné informace</b>           |       |   |
| Rozsah dodávky                       |       | Dodávka se 2 matkami s pojistným ozubením   |

## Připojení



Datum publikace: 2022-06-30 Datum vydání: 2022-06-30 : 283416-0001\_cze.pdf

Viz část Všeobecné poznámky týkající se produktů společnosti Pepperl+Fuchs.

Pepperl+Fuchs Group  
www.pepperl-fuchs.com

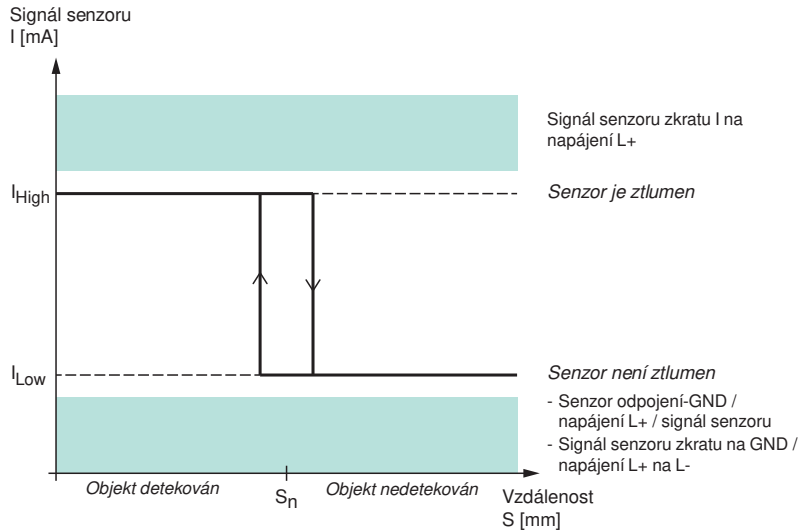
USA: +1 330 486 0001  
fa-info@us.pepperl-fuchs.com

Německo: +49 621 776 1111  
fa-info@de.pepperl-fuchs.com

Singapur: +65 6779 9091  
fa-info@sg.pepperl-fuchs.com

**PF** PEPPERL+FUCHS

## Charakteristická křivka



## Příslušenství

|   |              |                         |
|---|--------------|-------------------------|
|  | <b>BF 30</b> | Montážní příruba, 30 mm |
|---|--------------|-------------------------|