

Givare, induktiv

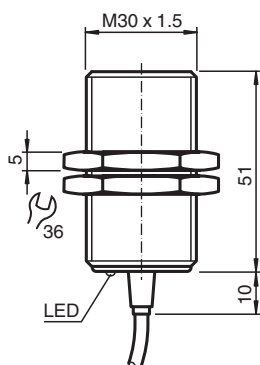
NBB15-30GM50-EI-M1



- 15 mm inbyggbar
- Utökat temperaturområde - 40 ... + 85 °C
- Digital strömutgång
- E1-typgodkännande



Mått



Tekniska data

Allmänna specifikationer

| | | |
|-------------------------------|-------|---|
| Utgångstyp | | Digital strömutgång |
| Känslavstånd | s_n | 15 mm |
| Installation | | inbyggbar |
| Utgångstyp | | DC |
| Garanterat känslavstånd | s_a | 0 ... 12,15 mm |
| Manöverelement | | Konstruktionsstål, t.ex. 1.0037, S235JR (tidigare St37-2) 45 mm x 45 mm x 1 mm |
| Reduktionsfaktor r_{Al} | | 0,5 |
| Reduktionsfaktor r_{Cu} | | 0,4 |
| Reduktionsfaktor $r_{1.4301}$ | | 0,7 |
| Reduktionsfaktor r_{Ms} | | 0,5 |
| Anslutnings sätt | | 3-trådig |

Specifikationer

| | | |
|-------------------|-------|--------------------------------|
| Arbetspänning | U_B | 9 ... 30 V DC |
| Kopplingsfrekvens | f | 0 ... 700 Hz |
| Hysteres | H | 2 ... 15 % |
| Polaritetsskydd | | Skyddad mot felaktig polaritet |

Kungörelsedatum: 2022-06-30 Datum för utgåva: 2022-06-30 : 283416-0001_swe.pdf

Se "Allmänna kommentarer om produktinformationen från Pepperl+Fuchs".

Pepperl+Fuchs Group
www.pepperl-fuchs.com

USA: +1 330 486 0001
fa-info@us.pepperl-fuchs.com

Tyskland: +49 621 776 1111
fa-info@de.pepperl-fuchs.com

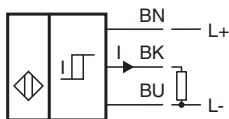
Singapore: +65 6779 9091
fa-info@sg.pepperl-fuchs.com

PEPPERL+FUCHS

Tekniska data

| | | |
|---|-------|---|
| Kortslutningskydd | | ja |
| Temperaturdrift | | ≤ 10 % |
| Driftsberedskapsuppskov | t_v | ≤ 5 ms |
| Lastmotstånd | | 100 ... 250 Ohm |
| Funktions indikering | | LED, gul |
| Specifikation funktionell säkerhet | | |
| MTTF _d | | 1556 a |
| Livslängd (T _M) | | 20 a |
| Feldetekteringsförmåga (DC) | | 0 % |
| Digital utgång | | |
| Utgångsvärde | | objekt detekterat: 10 mA ± 1 mA objekt inte detekterat: 5 mA ± 1 mA |
| Norm- och riktlinjekonformitet | | |
| Standardöverensstämmelse | | |
| Standarder | | EN 60947-5-2:2007 EN 60947-5-2/A1:2012 IEC 60947-5-2:2007 IEC 60947-5-2 AMD 1:2012 |
| Godkännanden och certifikat | | |
| UL-godkännande | | cULus Listed, General Purpose, Class 2 Power Source |
| E1-typgodkännande | | 10R-04 |
| Omgivningsförhållande | | |
| Omgivningstemperatur | | -40 ... 85 °C (-40 ... 185 °F) |
| Lagringstemperatur | | -40 ... 85 °C (-40 ... 185 °F) |
| Mekaniska specifikationer | | |
| Anslutnings typ | | Kabel PUR , 2 m |
| Ledartvårsnitt | | 3 x 0,34 mm ² |
| Kapslingsmaterial | | Mässing, förnicklad |
| Avkännings yta | | PBT |
| Skyddsklass | | IP68 / IP69K |
| Stomme | | 174 g |
| Allmän information | | |
| Leveransomfattning | | Leverans med 2 muttrar med låständer |

Anslutning



Kungörelsedatum: 2022-06-30 Datum för utgåva: 2022-06-30 : 283416-0001_swe.pdf

Se "Allmänna kommentarer om produktinformationen från Pepperl+Fuchs".

Pepperl+Fuchs Group
www.pepperl-fuchs.com

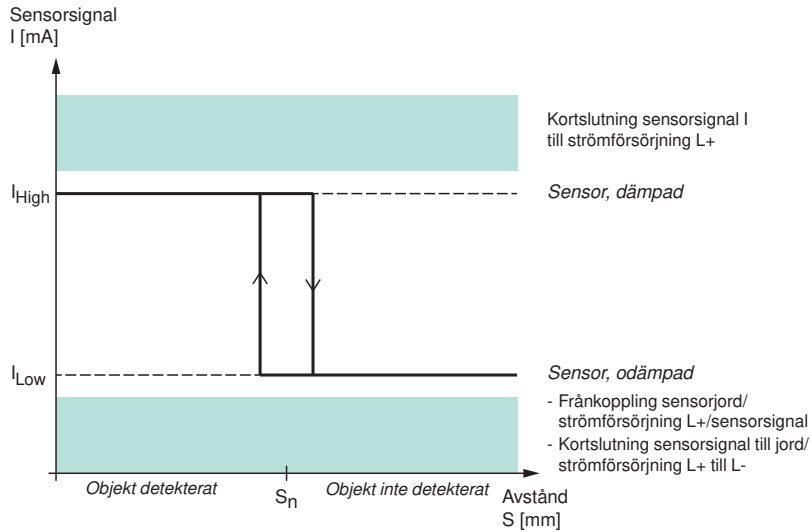
USA: +1 330 486 0001
fa-info@us.pepperl-fuchs.com

Tyskland: +49 621 776 1111
fa-info@de.pepperl-fuchs.com

Singapore: +65 6779 9091
fa-info@sg.pepperl-fuchs.com

 PEPPERL+FUCHS

Egenskapskurva



Tillbehör

| | | |
|---|--------------|--------------|
|  | BF 30 | Fäste, 30 mm |
|---|--------------|--------------|