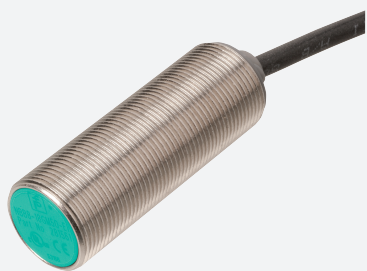


Snímač, induktivní

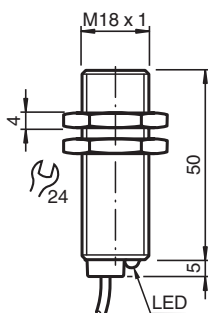
NBB8-18GM50-EI-M1



- 8 mm v jedné rovině
- Rozšířený rozsah teplot - 40 až + 85 °C
- Digitální proudový výstup
- Typová zkouška a schválení E1



Rozměry



Technické údaje

Všeobecné specifikace

Typ výstupu		Digitální proudový výstup
Spínací vzdálenost	s_n	8 mm
Montáž		v jedné rovině
Polarita výstupu		stejnsměrné
Pracovní rozsah	s_a	0 ... 6,48 mm
Ovládací prvek		Konstrukční ocel, např. 1.0037, S235JR (dříve St37-2) 24 mm x 24 mm x 1 mm
Redukční součinitel r_{Al}		0,4
Redukční součinitel r_{Cu}		0,3
Redukční součinitel $r_{nerez\ ocel\ 1.4301}$		0,7
Redukční součinitel r_{mosaz}		0,45
Typ výstupu		3-drát
Charakteristické hodnoty		
Provozní napětí	U_B	9 ... 30 V stejnosměrné
Spínací frekvence	f	0 ... 1300 Hz
Hystereze	H	2 ... 15 %

Datum publikace: 2022-06-30 Datum vydání: 2022-06-30 : 283416-0005_cze.pdf

Viz část Všeobecné poznámky týkající se produktů společnosti Pepperl+Fuchs.

Pepperl+Fuchs Group
www.pepperl-fuchs.com

USA: +1 330 486 0001
fa-info@us.pepperl-fuchs.com

Německo: +49 621 776 1111
fa-info@de.pepperl-fuchs.com

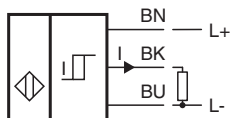
Singapur: +65 6779 9091
fa-info@sg.pepperl-fuchs.com

PF PEPPERL+FUCHS

Technické údaje

Ochrana proti přepólování		ochrana proti přepólování
Ochrana proti zkratu		ano
Odchylka teploty		≤ 10 %
Prodleva připravenosti k provozu	t_v	≤ 5 ms
Zatěžovací odpor		100 ... 250 Ohm
Indikace stavu sepnutí		LED dioda, žlutá
Parametry funkční bezpečnosti		
MTTF _d		1545 a
Doba provozu (T _M)		20 a
Stupeň diagnostického pokrytí (DC)		0 %
Digitální výstup		
Výstupní hodnota		objekt detekován: 10 mA ± 1 mA objekt nedetekován: 5 mA ± 1 mA
Shoda s normami a směrnici		
Shoda se standardy		
Normy		EN 60947-5-2:2007 EN 60947-5-2/A1:2012 IEC 60947-5-2:2007 IEC 60947-5-2 AMD 1:2012
Schválení a certifikáty		
Schválení UL		cULus Listed, General Purpose, Class 2 Power Source
Schválení typu E1		10R-04
Okolní podmínky		
Okolní teplota		-40 ... 85 °C (-40 ... 185 °F)
Teplota při skladování		-40 ... 85 °C (-40 ... 185 °F)
Mechanické specifikace		
Typ připojení		Kabel PUR , 2 m
Průřez žíly vodiče		3 x 0,34 mm ²
Materiál pouzdra		Mosaz, poniklovaná
Čelní plocha		Polybutyltereftalát
Třída ochrany		IP68 / IP69K
Rozměry		101 g
Všeobecné informace		
Rozsah dodávky		Dodávka se 2 matkami s pojistným ozubením

Připojení

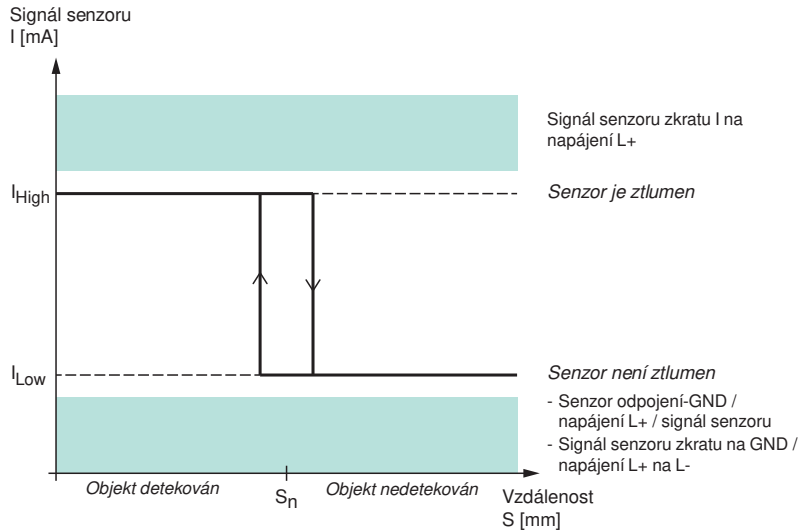


Datum publikace: 2022-06-30 Datum vydání: 2022-06-30 : 283416-0005_cze.pdf

Viz část Všeobecné poznámky týkající se produktů společnosti Pepperl+Fuchs.

Pepperl+Fuchs Group
www.pepperl-fuchs.comUSA: +1 330 486 0001
fa-info@us.pepperl-fuchs.comNěmecko: +49 621 776 1111
fa-info@de.pepperl-fuchs.comSingapur: +65 6779 9091
fa-info@sg.pepperl-fuchs.com

Charakteristická křivka



Přísluženství

	BF 18	Montážní příruba, 18 mm
---	--------------	-------------------------