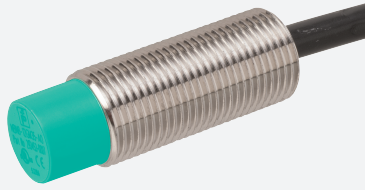


Détecteur inductif

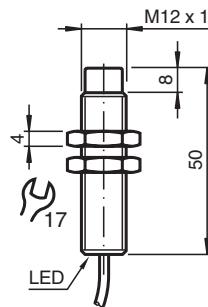
NBN8-12GM50-EI-M1



- 8 mm, non noyable
- Gamme de température étendue
-40 ... +85 °C
- Sortie de courant numérique
- Homologation de type E1



Dimensions



Données techniques

Caractéristiques générales

Type de sortie		Sortie de courant numérique
Portée nominale	s_n	8 mm
Montage		non noyable
Polarité de sortie		CC
Portée de travail	s_a	0 ... 6,48 mm
Élément de commande		Acier de construction, p. ex. 1.0037, S235JR (ancien St37-2) 24 mm x 24 mm x 1 mm
Facteur de réduction r_{Al}		0,5
Facteur de réduction r_{Cu}		0,45
Facteur de réduction $r_{1.4301}$		0,7
Facteur de réduction r_{Ms}		0,5
Type de sortie		3 fils

Valeurs caractéristiques

Tension d'emploi	U_B	9 ... 30 V CC
Fréquence de commutation	f	0 ... 1500 Hz
Course différentielle	H	2 ... 15 %

Date de publication: 2022-06-30 Date d'édition: 2022-06-30 : 283416-0011_fra.pdf

Reportez-vous aux « Remarques générales sur les informations produit de Pepperl+Fuchs ».

Groupe Pepperl+Fuchs
www.pepperl-fuchs.com

États-Unis : +1 330 486 0001
fa-info@us.pepperl-fuchs.com

Allemagne : +49 621 776 1111
fa-info@de.pepperl-fuchs.com

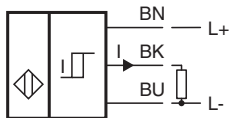
Singapour : +65 6779 9091
fa-info@sg.pepperl-fuchs.com

PF PEPPERL+FUCHS

Données techniques

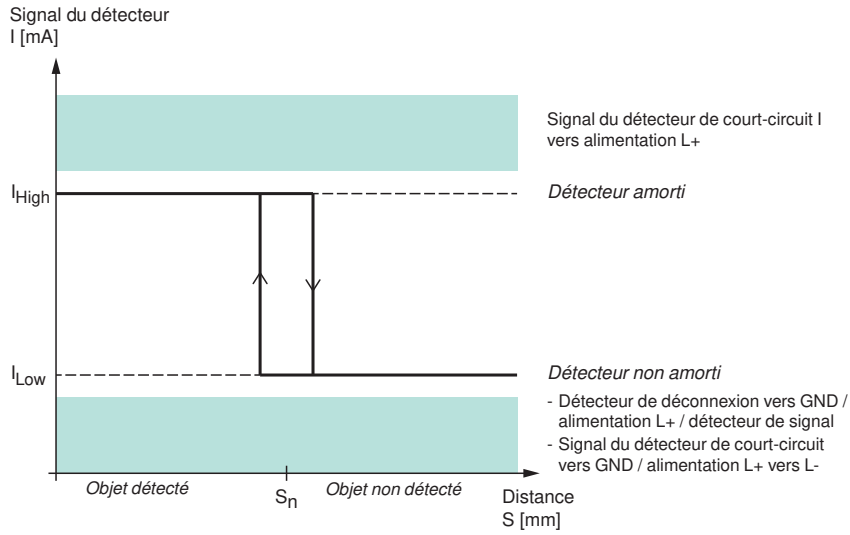
Protection contre l'inversion de polarité		protégé
Protection contre les courts-circuits		oui
Dérive en température		≤ 10 %
Retard à la disponibilité	t_v	≤ 5 ms
Résistance de charge		100 ... 250 Ohm
Visualisation de l'état de commutation		LED jaune
Valeurs caractéristiques pour la sécurité fonctionnelle		
MTTF _d		1583 a
Durée de mission (T _M)		20 a
Couverture du diagnostic (DC)		0 %
Sortie tout ou rien		
Valeur de sortie		objet détecté : 10 mA ± 1 mA objet non détecté : 5 mA ± 1 mA
conformité de normes et de directives		
Conformité aux normes		
Normes		EN 60947-5-2:2007 EN 60947-5-2/A1:2012 IEC 60947-5-2:2007 IEC 60947-5-2 AMD 1:2012
Agréments et certificats		
Agrément UL		cULus Listed, General Purpose, Class 2 Power Source
Homologation de type E1		10R-04
Conditions environnementales		
Température ambiante		-40 ... 85 °C (-40 ... 185 °F)
Température de stockage		-40 ... 85 °C (-40 ... 185 °F)
Caractéristiques mécaniques		
Type de raccordement		câble PUR , 2 m
Section des fils		3 x 0,34 mm ²
Matériau du boîtier		laiton nickelé
Face sensible		PBT
Degré de protection		IP68 / IP69K
Masse		74 g
Informations générales		
Volume de livraison		Livraison avec deux écrous à denture de blocage

Connexion



Date de publication: 2022-06-30 Date d'édition: 2022-06-30 : 283416-0011_fra.pdf

Courbe caractéristique



Accessoires

	BF 12	bride de fixation, 12 mm
-------------------------------------------------------------------------------------	--------------	--------------------------

Date de publication: 2022-06-30 Date d'édition: 2022-06-30 : 283416-0011_fra.pdf

Reportez-vous aux « Remarques générales sur les informations produit de Pepperl+Fuchs ».

Groupe Pepperl+Fuchs
www.pepperl-fuchs.com

États-Unis : +1 330 486 0001
fa-info@us.pepperl-fuchs.com

Allemagne : +49 621 776 1111
fa-info@de.pepperl-fuchs.com

Singapour : +65 6779 9091
fa-info@sg.pepperl-fuchs.com