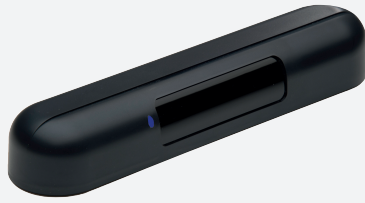
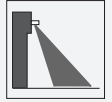


Sensor combinado

MotionScan-P



- Sensor combinado para asegurar rutas de emergencia y escape
- Impulso de apertura del radar
- Mecanismo de seguridad en borde de cierre con sensor de detección directa
- Mecanismo de seguridad conforme a EN 16005
- Campo de protección ajustable extragrande frente a la puerta
- Función de configuración de puerta

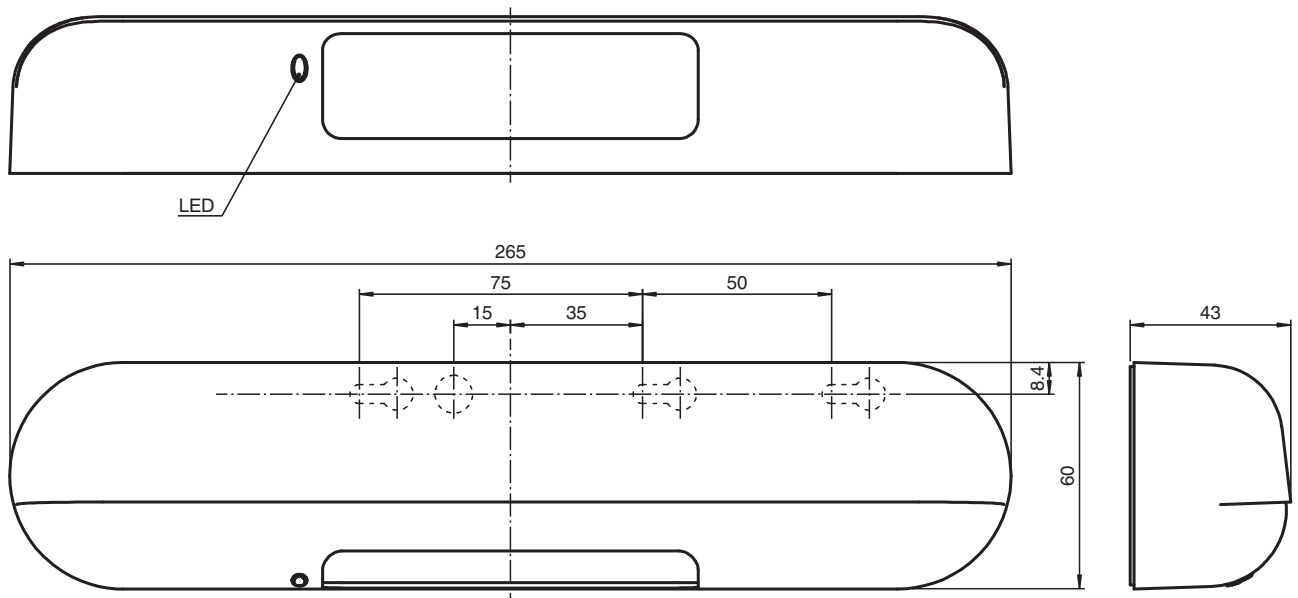
Sensor combinado para apertura y protección



Función

El sensor dos en uno MotionScan para abrir y bloquear puertas correderas automáticas permite abrir las puertas de manera oportuna gracias a su gran campo de detección por radar. Un gran campo de protección por infrarrojos ajustable garantiza la máxima seguridad. La función especial de programación de la puerta permite definir un campo de protección tanto delante como detrás de esta. El sensor MotionScan funciona de forma fiable con una amplia variedad de superficies de suelo. Es increíblemente fácil de instalar y manejar con tan solo pulsar un botón y gracias a su unidad de visualización LED multicolor.

Dimensiones



Fecha de publicación: 2020-10-08 Fecha de edición: 2020-10-08 : 285850_spa.pdf

Consulte "Notas generales sobre la información de los productos de Pepperl+Fuchs".

Pepperl+Fuchs Group
www.pepperl-fuchs.com

EE. UU.: +1 330 486 0001
fa-info@us.pepperl-fuchs.com

Alemania: +49 621 776 1111
fa-info@de.pepperl-fuchs.com

Singapur: +65 6779 9091
fa-info@sg.pepperl-fuchs.com

PEPPERL+FUCHS

Datos técnicos

Datos generales

Area palpador	AIR, ajustable , Campo completo: 2400 mm x 1000 mm (BxT) con altura de montaje de 2200 mm
Área de detección	Sensor radar 2500 mm x 4000 mm (l x a) a una altura de instalación de 2200 mm y con un ángulo de 45°
Rango de detección máx.	0 ... 3200 mm
Emisor de luz	3 SERIE
Tipo de luz	Infrarrojo, luz alterna
Identificación	CE
Ajuste del ángulo	-8 ... 4 °
Frecuencia de trabajo	24,15 ... 24,25 GHz Banda K , Sensor radar
Potencia de emisión (EIRP)	< 20 dBm

Datos característicos de seguridad funcional

Nivel de prestaciones (PL)	PL d
Categoría	cat. 2
MTTF _d	339,83 a
Factor de cobertura de diagnóstico (DC)	81,52 %

Elementos de indicación y manejo

Indicación de la función	LED verde/azul/rojo/naranja
Elementos de mando	Conmutador DIP
Elementos de mando	Regulador de sensibilidad
Indicación de parametrización	LED parpadea cuando se encuentra en modo de ajuste Rápida naranja

Datos eléctricos

Tensión de trabajo	U _B	12 ... 24 V CC / 12 ... 24 V CA +/- 10 %, 50 - 60 Hz
Corriente en vacío	I ₀	≤ 80 mA a 24 V CC ≤ 150 mA a 12 V:
Consumo de potencia	P ₀	2,5 VA

Entrada

Corriente operativa	a 24 V CC 6 mA
Entrada de Test	con +U _B activado

Salida 1

Tipo de salida	Infrarrojo, optoacoplador
Tensión de conmutación	48 V CC
Corriente de conmutación	7,5 mA carga óhmica
Tiempo de caída	0,5 s
Tipo de conmutación	Conmutación claro/oscuro programable
Tiempo de respuesta	100 ms hasta 200 ms

Salida 2

Tipo de salida	Radar
Señal de salida	Salida de frecuencia
Frecuencia de salida	100 Hz ciclo 1:1
Tensión de conmutación	48 V CC
Corriente de conmutación	50 mA carga óhmica
Tiempo de caída	1,5 s
Tiempo de respuesta	100 ms hasta 200 ms

Conformidad

Seguridad funcional	ISO 13849-1
Norma del producto	EN 12978

Autorizaciones y Certificados

Conformidad CE	2014/53/UE Este dispositivo se puede usar en todos los países de la Unión Europea. En otros países se deben tener en cuenta las disposiciones nacionales al respecto.
Autorización FCC	No - Funcionamiento no autorizado en América del Norte.
Autorización CCC	Los productos cuya tensión de trabajo máx. ≤36 V no llevan el marcado CCC, ya que no requieren aprobación.

Condiciones ambientales

Datos técnicos

Temperatura de trabajo	-20 ... 60 °C (-4 ... 140 °F)
Temperatura de almacenaje	-20 ... 60 °C (-4 ... 140 °F)
Humedad del aire relativa	máx. 80 %

Datos mecánicos

Altura del montaje	máx. 3200 mm
Grado de protección	IP54 (en estado montado)
Conexión	conectores, recto 8 polos , Cable de conexión incluido en el suministro
Material	
Carcasa	ABS
Masa	aprox. 260 g
Dimensiones	(A x L x H) 265 mm 60 mm 43 mm
Nota	Consulte las instrucciones incluidas en el paquete para montar e instalar el sensor correctamente.

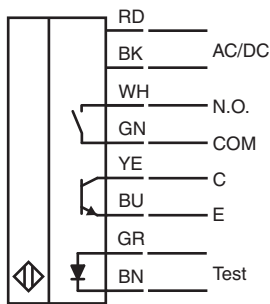
Información general

Volumen de suministro	Sensor , Cable , 2 tornillos , Ayudas de montaje , Folleto de instrucciones
-----------------------	---

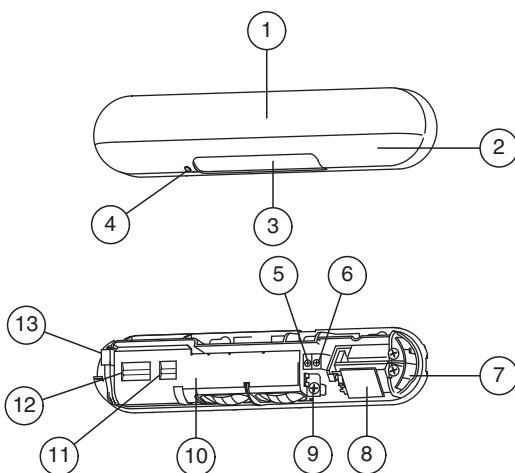
Serie adecuada

Serie	MotionScan
-------	------------

Asignación de conexión



Montaje

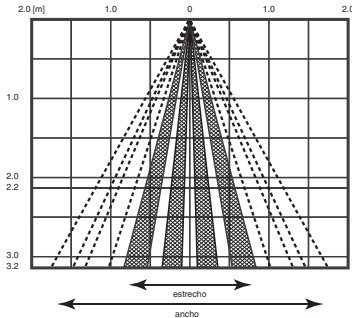


1	Cubierta
2	Ventana de detección por radar
3	Ventana de detección por infrarrojos
4	Indicador LED (rojo, verde, azul)
5	Control de sensibilidad de infrarrojos
6	Control de sensibilidad del radar
7	Máscara de rango
8	Unidad de sensor del radar
9	Tornillo de ajuste de profundidad (rango de infrarrojos)
10	Unidad del sensor de infrarrojos
11	Interruptor DIP Y
12	Interruptor DIP X
13	Conexión

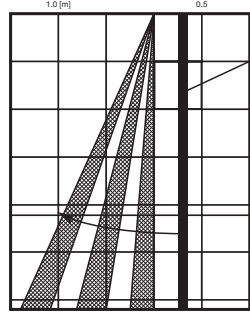
Fecha de publicación: 2020-10-08 Fecha de edición: 2020-10-08 : 285850_spa.pdf

Curva de características

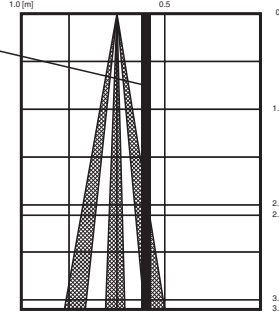
IR:



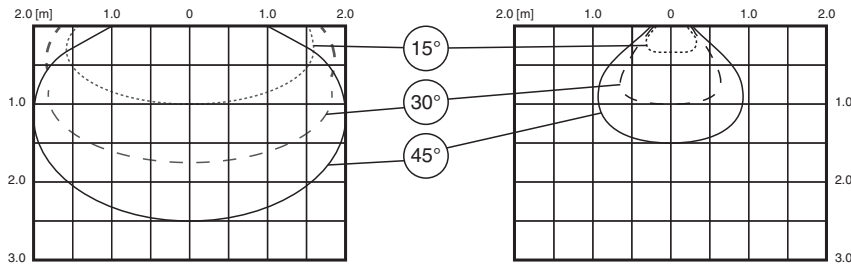
Lejos: ajuste 4°






Cerca: ajuste -8°



Radar:



Accesorios

	MotionScan Intern. Mounting	Kit de montaje en techo
	MotionScan Mount. Bracket	Angulo de fijación
	MotionScan Weather Cap	Cubierta protectora

Fecha de publicación: 2020-10-08 Fecha de edición: 2020-10-08 : 285850_spa.pdf

Consulte "Notas generales sobre la información de los productos de Pepperl+Fuchs".

Pepperl+Fuchs Group
www.pepperl-fuchs.com

EE. UU.: +1 330 486 0001
fa-info@us.pepperl-fuchs.com

Alemania: +49 621 776 1111
fa-info@de.pepperl-fuchs.com

Singapur: +65 6779 9091
fa-info@sg.pepperl-fuchs.com



Aplicación

- Sensor "dos en uno" para la apertura y bloqueo de puertas correderas automáticas