

Sensor inductivo

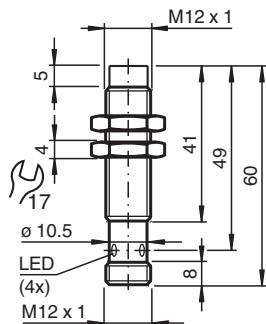
NMN10-12GH50-E2-V1



- 10 mm no enrasado
- Superficie activa metal
- Carcasa de una sola pieza de acero inoxidable (V4A; 1.4435)



Dimensiones



Datos técnicos

Datos generales		
Función de conmutación		Normalmente abierto (NA)
Tipo de salida		PNP
Distancia de conmutación de medición	s_n	10 mm
Instalación		no enrasado
Polaridad de salida		CC
Distancia de conmutación asegurada	s_a	0 ... 8,1 mm
Factor de reducción r_{AI}		1
Factor de reducción r_{Cu}		0,8
Factor de reducción $r_{1,4301}$		0,1 (0,7 para un espesor de 2 mm)
Factor de reducción r_{St37}		1
Tipo de salida		3-hilos
Datos característicos		
Condiciones de montaje		
A		22 mm (acero estructural) 21 mm (acero inoxidable) 13 mm (aluminio) 15 mm (latón)

Fecha de publicación: 2022-05-25 Fecha de edición: 2022-05-25 : 288262_spa.pdf

Consulte "Notas generales sobre la información de los productos de Pepperl+Fuchs".

Pepperl+Fuchs Group
www.pepperl-fuchs.com

EE. UU.: +1 330 486 0001
fa-info@us.pepperl-fuchs.com

Alemania: +49 621 776 1111
fa-info@de.pepperl-fuchs.com

Singapur: +65 6779 9091
fa-info@sg.pepperl-fuchs.com

PEPPERL+FUCHS

Datos técnicos

B		24 mm
C		30 mm
F		120 mm
Tensión de trabajo	U_B	10 ... 30 V
Frecuencia de conmutación	f	0 ... 400 Hz
Histéresis	H	3 ... 15 tip. 5 %
Protección contra la inversión de polaridad		si
Protección contra cortocircuito		si
Caída de tensión	U_d	≤ 2 V
Corriente de trabajo	I_L	0 ... 200 mA
Corriente residual	I_r	$\leq 0,1$ mA
Corriente en vacío	I_0	≤ 10 mA
Retardo a la disponibilidad	t_v	≤ 40 ms
Indicación del estado de conmutación		LED, amarillo

Datos límites

Presión de trabajo estático		80 bar (1160,3 psi) máx.
-----------------------------	--	--------------------------

Datos característicos de seguridad funcional

MTTF _d		652 a
Duración de servicio (T _M)		20 a
Factor de cobertura de diagnóstico (DC)		0 %

Conformidad con Normas y Directivas

Conformidad con la normativa		
Estándares		EN 60947-5-2:2007 EN 60947-5-2/A1:2012 IEC 60947-5-2:2007 IEC 60947-5-2 AMD 1:2012

Autorizaciones y Certificados

Autorización UL		cULus Listed, General Purpose
Autorización CCC		Los productos cuya tensión de trabajo máx. ≤ 36 V no llevan el marcado CCC, ya que no requieren aprobación.

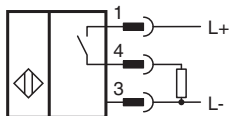
Condiciones ambientales

Temperatura ambiente		-25 ... 85 °C (-13 ... 185 °F)
----------------------	--	--------------------------------

Datos mecánicos

Tipo de conexión		Conector macho M12 x 1 , 4 polos
Material de la carcasa		Acero inoxidable 1.4435 / AISI 316L
Superficie frontal		Acero inoxidable 1.4435 / AISI 316L
Grado de protección		IP68 / IP69K
Masa		23 g

Conexión



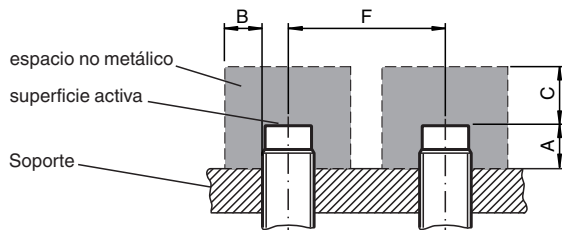
Asignación de conexión



Color del conductor según EN 60947-5-2

1	BN
2	WH
3	BU
4	BK

Instalación



Accesorios

	BF 12	Brida de fijación, 12 mm
	V1-G-2M-PUR	Juego de cables hembra con una terminación M12 recta con codificación A, 4 pines, cable PUR gris
	V1-W-2M-PUR	Juego de cables hembra con una terminación M12 en ángulo con codificación A, 4 pines, cable PUR gris