



RFID-Transponder

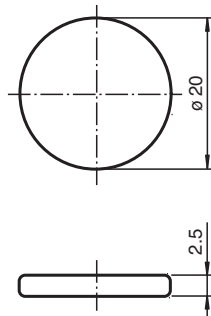
IQC33-20 50pcs

- Arbeitsfrequenz 13,56 MHz
- Konform mit ISO 15693
- 64 Bit Fixcode
- 2000 Byte Speicher frei verfügbar
- Beliebig oft beschreibbar
- Schutzart IP68
- Von beiden Seiten lesbar und beschreibbar

Datenträger



Abmessungen



Technische Daten

Allgemeine Daten

Betriebsfrequenz	13,56 MHz
Übertragungsrate	26 kBit/s

Speicher

Chip Typ	FRAM MB89R118 (Fujitsu)
FRAM	16 kBit
UID	64 Bit
Speicherorganisation	8 Byte/Block
Lesezyklen	unbegrenzt
Schreibzyklen	unbegrenzt
Datenhaltezeit	10 Jahre

Richtlinienkonformität

Funkanlagen	
Richtlinie 2014/53/EU	EN 300330
RoHS	
Richtlinie 2011/65/EU (RoHS)	IEC/EN 63000

Normenkonformität

Veröffentlichungsdatum: 2022-12-15 Ausgabedatum: 2022-12-15 Dateiname: 288644_ger.pdf

Beachten Sie „Allgemeine Hinweise zu Pepperl+Fuchs-Produktinformationen“.

Pepperl+Fuchs-Gruppe
www.pepperl-fuchs.com

USA: +1 330 486 0001
fa-info@us.pepperl-fuchs.com

Deutschland: +49 621 776 1111
fa-info@de.pepperl-fuchs.com

Singapur: +65 6779 9091
fa-info@sg.pepperl-fuchs.com

PEPPERL+FUCHS

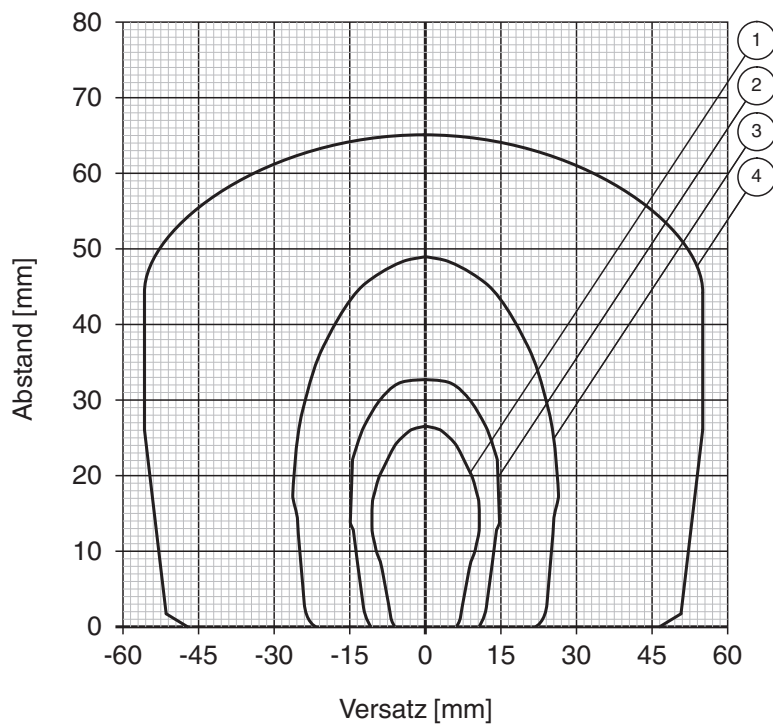
Technische Daten

Schutzart	EN 60529
RFID	ISO/IEC 15693-1 ISO/IEC 15693-2 ISO/IEC 15693-3 ISO/IEC 18000-3
Umgebungsbedingungen	
Umgebungstemperatur	-40 ... 85 °C (-40 ... 185 °F)
Lagertemperatur	-40 ... 85 °C (-40 ... 185 °F) 160 °C (320 °F) für 50 h 220 °C (428 °F) für 30 min
Mechanische Daten	
Gehäusehöhe	2,5 mm
Gehäusedurchmesser	20 mm
Schutzart	IP68
Material	
Gehäuse	PA 6
Montage	
In Luft	ja
Masse	1,2 g
Bauform	Zylindrisch
Hinweis	Verpackungseinheit 50 Stück

Anwendung

Der Transponder kann von beiden Seiten gelesen und beschrieben werden.

Lesebereich in Luft IQC33-20



- ① IQH1-18GM-V1
- ② IQH1-F61-V1
- ③ IQH1-FP-V1
- ④ IQH1-F15-V1

Veröffentlichungsdatum: 2022-12-15 Ausgabedatum: 2022-12-15 Dateiname: 288644_ger.pdf

Beachten Sie „Allgemeine Hinweise zu Pepperl+Fuchs-Produktinformationen“.

Pepperl+Fuchs-Gruppe
www.pepperl-fuchs.com

USA: +1 330 486 0001
fa-info@us.pepperl-fuchs.com

Deutschland: +49 621 776 1111
fa-info@de.pepperl-fuchs.com

Singapur: +65 6779 9091
fa-info@sg.pepperl-fuchs.com