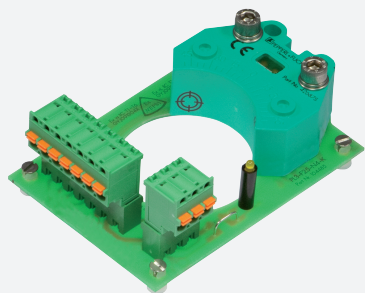


Sensor indutivo

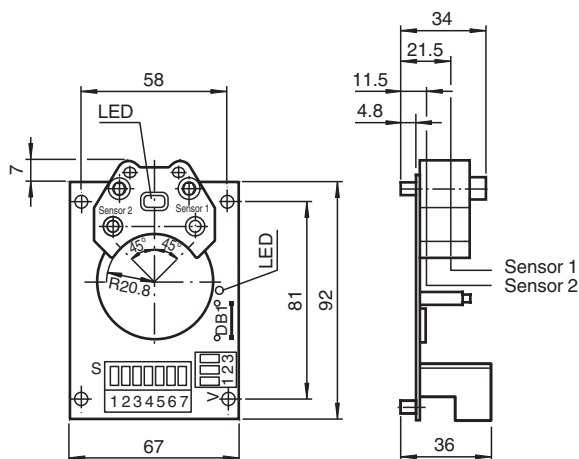
PL3-F25-N4-K



- Para instalação em invólucro
- PL3 com conexão para válvula e malha
- LEDs de indicação da válvula desconectáveis (por jumper entre fios)
- Certificações ATEX & IECEx



Dimensões



Dados técnicos

Dados gerais		
Função de comutação		2 x normalmente fechado (NF)
Tipo de saída		NAMUR
Intervalo de comutação	s_n	3 mm
Montagem		possível montar de forma nivelada
Intervalo seguro de comutação	s_a	0 ... 2,43 mm
Intervalo real de comutação	s_r	2,7 ... 3,3 mm
Factor de redução r_{AI}		0,52
Factor de redução r_{Cu}		0,43
Factor de redução $r_{1.4301}$		0,86
Factor de redução r_{St37}		1
Factor de redução r_{Ms}		0,54
Tipo de saída		de 2 fios
Dados característicos		
Tensão nominal	U_o	8,2 V (R_i aprox. 1 k Ω)
Tensão de funcionamento	U_B	5 ... 25 V
Frequência de comutação	f	0 ... 100 Hz

Data de publicação: 2023-01-25 Data de emissão: 2023-01-25 : 291801_por.pdf

Consulte as "Notas Gerais sobre as informações de produto da Pepperl+Fuchs".

Grupo Pepperl+Fuchs
www.pepperl-fuchs.com

EUA.: +1 330 486 0001
fa-info@us.pepperl-fuchs.com

Alemanha: +49 621 776 1111
fa-info@de.pepperl-fuchs.com

Singapura: +65 6779 9091
fa-info@sg.pepperl-fuchs.com

PEPPERL+FUCHS

Dados técnicos

Histerese	H	tipo 5 %
Protecção contra as inversões da polaridade		protecção contra polaridade inversa
Protecção contra curto-circuito		sim
Adequado para técnica 2:1		sim , Diodo para protecção contra reversão de polaridade não é necessário.
Consumo de corrente		
Placa de medição não abrangida		≥ 3 mA a tensão nominal
Placa de medição abrangida		≤ 1 mA a tensão nominal
Retardamento de prontidão	t_v	≤ 1 ms
Indicação do estado de comutação		LED, amarelo
Indicação do estado da válvula		LED, amarelo (desconectável por interrupção de DB1)
Características da segurança funcional		
MTTF _d		834 a
Vida útil (T _M)		20 a
Grau de cobertura do diagnóstico (GCD)		0 %
Conformidade de directivas e normas		
Conformidade-padrão		
NAMUR		EN 60947-5-6:2000 IEC 60947-5-6:1999
Compatibilidade electromagnética		NE 21:2007
Padrões		EN 60947-5-2:2007 EN 60947-5-2/A1:2012 IEC 60947-5-2:2007 IEC 60947-5-2 AMD 1:2012
Autorizações certificados		
Aprovação IECEx		
Nível de protecção do equipamento Ga		IECEx TUN 17.0021X
Nível de protecção do equipamento Gb		IECEx TUN 17.0021X
Nível de protecção do equipamento Mb		IECEx TUN 17.0021X
Aprovação ATEX		
Nível de protecção do equipamento Ga		TÜV 99 ATEX 1479 X
Nível de protecção do equipamento Gb		TÜV 99 ATEX 1479 X
Nível de protecção do equipamento Gc (ic)		PF13CERT2895 X
Autorização CCC		
Área perigosa		2020322315002262
Aprovação NEPSI		
Certificado NEPSI		GYJ19.1410X
Condições ambiente		
Temperatura ambiente		-25 ... 100 °C (-13 ... 212 °F)
Temperatura de armazenamento		-40 ... 100 °C (-40 ... 212 °F)
Dados mecânicos		
Ligação (do lado do sistema)		Bornes de mola de tracção da gaiola
Secção transversal do condutor (do lado do sistema)		até 2,5 mm ²
Ligação (do lado da válvula)		Bornes de mola de tracção da gaiola
Secção transversal do condutor (do lado da válvula)		até 2,5 mm ²
Material da caixa		PBT
Superfície frotal		PBT
Massa		91 g
Binário dos parafusos de fixação		0,3 Nm
Informações gerais		
Aplicação numa área potencialmente explosiva		ver manual de instruções

Data de publicação: 2023-01-25 Data de emissão: 2023-01-25 : 291801_por.pdf

Consulte as "Notas Gerais sobre as informações de produto da Pepperl+Fuchs".

 Grupo Pepperl+Fuchs
www.pepperl-fuchs.com

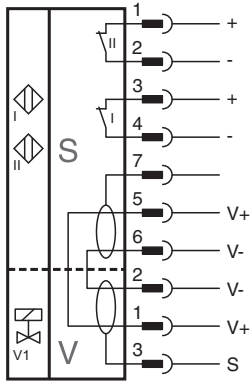
 EUA.: +1 330 486 0001
fa-info@us.pepperl-fuchs.com

 Alemanha: +49 621 776 1111
fa-info@de.pepperl-fuchs.com


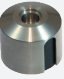


 Singapura: +65 6779 9091
fa-info@sg.pepperl-fuchs.com

 **PEPPERL+FUCHS**

Conexão



Acessórios

	BT32	Actuador para série F25
	BT32XAS	Actuador para série F25
	BT33	Actuador para série F25
	BT34	Actuador para série F25

Data de publicação: 2023-01-25 Data de emissão: 2023-01-25 : 291801_por.pdf