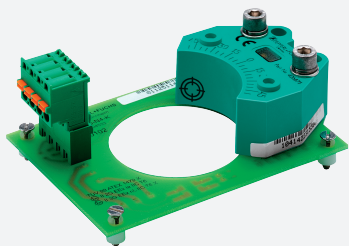


Sensore induttivo

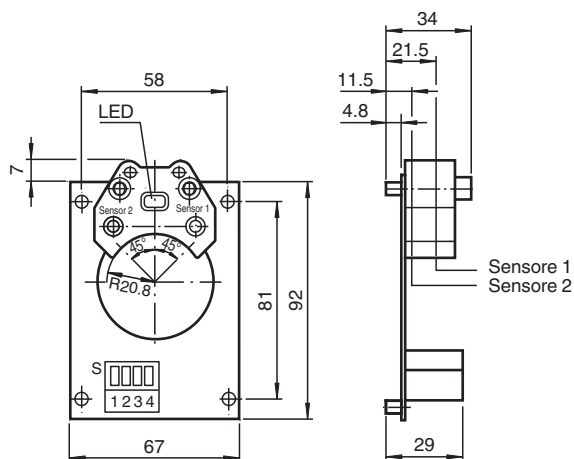
PL2-F25-N4-K



- Per il montaggio nell'involucro
- PL2... senza raccordo di valvola
- Certificazioni ATEX & IECEx



Dimensioni



Dati tecnici

Dati generali		
Funzione di commutazione		2 x normalmente chiusi (NC)
Tipo di uscita		NAMUR
Distanza di comando misura	s_n	3 mm
Montaggio incorporato		montaggio incorporabile
Distanza di comando sicura	s_a	0 ... 2,43 mm
Distanza comando reale	s_r	2,7 ... 3,3 mm
Fattore di riduzione r_{AI}		0,52
Fattore di riduzione r_{Cu}		0,43
Fattore di riduzione $r_{1.4301}$		0,86
Fattore di riduzione r_{St37}		1
Fattore di riduzione r_{Ms}		0,54
Tipo di uscita		2-fili
Dati specifici		
Tensione nominale	U_o	8,2 V (R_i ca. 1 k Ω)
Tensione di esercizio	U_B	5 ... 25 V
Frequenza di commutazione	f	0 ... 100 Hz

Data di edizione: 2023-01-25 Data di stampare: 2023-01-25 : 291802_ita.pdf

Consultate "Note generali relative alle informazioni sui prodotti Pepperl+Fuchs".

Pepperl+Fuchs Group
www.pepperl-fuchs.com

USA: +1 330 486 0001
fa-info@us.pepperl-fuchs.com

Germania: +49 621 776 1111
fa-info@de.pepperl-fuchs.com

Singapore: +65 6779 9091
fa-info@sg.pepperl-fuchs.com

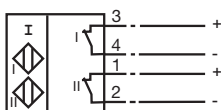
PF PEPPERL+FUCHS

Dati tecnici


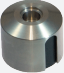


Isteresi	H	tipico 5 %
Protezione da scambio di polarità		polarità protetta
Protezione da cortocircuito		sì
Adatto per tecnologia 2:1		sì , Diodo di protezione contro la polarità inversa non necessario
Consumo corrente		
Lastra di misura non rilevata		≥ 3 mA a tensione nominale
Lastra di misura rilevata		≤ 1 mA a tensione nominale
Ritardo di disponibilità	t _v	≤ 1 ms
Display stato elettrico		LED, giallo
Parametri Functional Safety		
MTTF _d		834 a
Durata dell'utilizzo (T _M)		20 a
Grado di copertura della diagnosi (DC)		0 %
Conformità agli standard e alle direttive		
Standard di conformità		
NAMUR		EN 60947-5-6:2000 IEC 60947-5-6:1999
Compatibilità elettromagnetica		NE 21:2007
Norme		EN 60947-5-2:2007 EN 60947-5-2/A1:2012 IEC 60947-5-2:2007 IEC 60947-5-2 AMD 1:2012
Omologazioni e certificati		
Certificazione IECEX		
Livello di protezione delle apparecchiature Ga		IECEX TUN 17.0021X
Livello di protezione delle apparecchiature Gb		IECEX TUN 17.0021X
Livello di protezione delle apparecchiature Mb		IECEX TUN 17.0021X
Approvazione ATEX		
Livello di protezione delle apparecchiature Ga		TÜV 99 ATEX 1479 X
Livello di protezione delle apparecchiature Gb		TÜV 99 ATEX 1479 X
Livello di protezione delle apparecchiature Gc (ic)		PF13CERT2895 X
Omologazione CCC		
Zona pericolosa		2020322315002262
Approvazione NEPSI		
Certificato NEPSI		GYJ19.1410X
Condizioni ambientali		
Temperatura ambiente		-25 ... 100 °C (-13 ... 212 °F)
Temperatura di stoccaggio		-40 ... 100 °C (-40 ... 212 °F)
Dati meccanici		
Collegamento (lato sistema)		Morsetti con molla a gabbia
Sezione conduttori (lato sistema)		fino a 2,5 mm ²
Materiale della scatola		PBT
Superficie anteriore		PBT
Peso		79 g
Coppia serraggio viti di fissaggio		0,3 Nm
Informazioni generali		
Uso en área Ex:		vedere le istruzioni per l'uso

Collegamento

N4



Accessori

	BT32	Attuatore per la serie F25
	BT32XAS	Attuatore per la serie F25
	BT33	Attuatore per la serie F25
	BT34	Attuatore per la serie F25