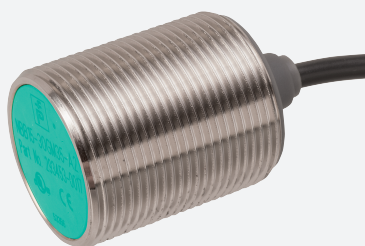


Snímač, indukční

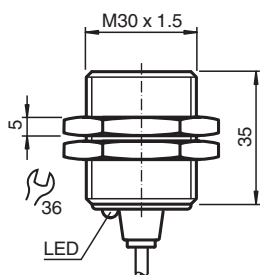
NBB15-30GM35-A0-M1



- 15 mm, zápusťný
- Zvýšená spínací vzdálenost
- Rozšířený rozsah teplot - 40 až + 85 °C
- Se zvýšenou těsností, stupeň krytí IP68 / IP69K
- Typová zkouška a schválení E1



Rozměry



Technické údaje

Všeobecné specifikace

| | | |
|---|-------|---|
| Spínací funkce | | komplementární |
| Typ výstupu | | NPN |
| Spínací vzdálenost | s_n | 15 mm |
| Montáž | | v jedné rovině |
| Polarita výstupu | | stejnoseměrné |
| Pracovní rozsah | s_a | 0 ... 12,15 mm |
| Ovládací prvek | | Konstrukční ocel, např. 1.0037, S235JR (dříve St37-2) 45 mm x 45 mm x 1 mm |
| Redukční součinitel r_{Al} | | 0,45 |
| Redukční součinitel r_{Cu} | | 0,4 |
| Redukční součinitel $r_{nerez\ ocel\ 1.4301}$ | | 0,7 |
| Redukční součinitel r_{mosaz} | | 0,5 |
| Typ výstupu | | čtyři vodiče |

Charakteristické hodnoty

| | | |
|-------------------|-------|--------------|
| Provozní napětí | U_B | 7 ... 30 V |
| Spínací frekvence | f | 0 ... 500 Hz |
| Hystereze | H | typicky 5 % |

Datum publikace: 2022-06-30 Datum vydání: 2022-06-30 : 289454-0076_cze.pdf

Viz část Všeobecné poznámky týkající se produktů společnosti Pepperl+Fuchs.

Pepperl+Fuchs Group
www.pepperl-fuchs.com

USA: +1 330 486 0001
fa-info@us.pepperl-fuchs.com

Německo: +49 621 776 1111
fa-info@de.pepperl-fuchs.com

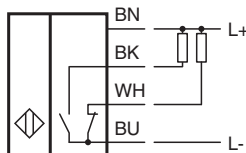
Singapur: +65 6779 9091
fa-info@sg.pepperl-fuchs.com

PF PEPPERL+FUCHS

Technické údaje

| | | |
|--------------------------------------|-------|--|
| Ochrana proti přepólování | | ochrana proti přepólování |
| Ochrana proti zkratu | | pulsní kontrola |
| Pokles napětí | U_d | ≤ 2 V |
| Provozní proud | I_L | 0 ... 200 mA |
| Zbytkový proud | I_r | 0 ... 0,5 mA typ. 4 μ A při 25 °C |
| Proud naprázdno | I_0 | ≤ 10 mA |
| Prodleva připravenosti k provozu | t_v | ≤ 100 ms |
| Indikace stavu sepnutí | | LED dioda, žlutá |
| Parametry funkční bezpečnosti | | |
| MTTF _d | | 1494 a |
| Doba provozu (T _M) | | 20 a |
| Stupeň diagnostického pokrytí (DC) | | 0 % |
| Shoda s normami a směrnici | | |
| Shoda se standardy | | |
| Normy | | EN 60947-5-2:2007 EN 60947-5-2/A1:2012 IEC 60947-5-2:2007 IEC 60947-5-2 AMD 1:2012 EN 12895:2015 |
| Schválení a certifikáty | | |
| Schválení UL | | cULus Listed, General Purpose, Class 2 Power Source |
| Schválení CCC | | Pro výrobky s max. provozním napětím ≤ 36 V není nutné povolení. Z tohoto důvodu nejsou opatřeny označením CCC. |
| Schválení typu E1 | | 10R-04 |
| Okolní podmínky | | |
| Okolní teplota | | -40 ... 85 °C (-40 ... 185 °F) |
| Teplota při skladování | | -40 ... 85 °C (-40 ... 185 °F) |
| Mechanické specifikace | | |
| Typ připojení | | Kabel PUR , 2 m |
| Průřez žíly vodiče | | 0,34 mm ² |
| Materiál pouzdra | | Mosaz, poniklovaná |
| Čelní plocha | | Polybutyltereftalát |
| Třída ochrany | | IP68 / IP69K |
| Rozměry | | 121 g |
| Všeobecné informace | | |
| Rozsah dodávky | | Dodávka se 2 matkami s pojistným ozubením |

Připojení



Technické vlastnosti

Rušivé proměnné šířící se po vedení podle
ISO 7637-2:

| | | | | | | |
|-------------------|-----|-----|-----|-----|-----|-----|
| Impulz | 1 | 2a | 2b | 3a | 3b | 4 |
| Zkušební úroveň | III | III | III | III | III | III |
| Kritérium poruchy | A | A | C | A | A | C |

| | |
|-----------------|------------------------|
| EN 61000-4-2: | CD: 8 kV / AD: 15 kV |
| Zkušební úroveň | IV IV |
| EN 61000-4-3: | 36 V/m (80...2500 MHz) |
| Zkušební úroveň | IV |
| EN 61000-4-4: | 2 kV |
| Zkušební úroveň | III |
| EN 61000-4-6: | 30 V (0,01...80 MHz) |
| Zkušební úroveň | III |
| EN 55011: | Třída A |

Příslušenství



BF 30

Montážní příruba, 30 mm